

高塔山夜景キャッチコピー「河童の隠した宝箱」

5/15
2026
令和8年

わかまつ

編集 若松区役所総務企画課 ☎761・0039 FAX751・6274

- 時間は24時間表記。
- 料金について記載のない催しは入場無料(参加無料)。
- はがき・往復はがき・電子申請の応募方法は11ページを参照。
- =申し込み 問=問い合わせ
- 共通=共通の内容 担=市の担当課
- ネット=ネット窓口(電子申請)

有害鳥類の駆除を実施

区内の農業地帯や山間部で銃器を使用して農作物に被害をもたらしているカラスなどの鳥類を駆除します。期間は5月22日(金)～8月10日(月)の日の出から日没まで。実施地域は二島、畠田、頓田、竹並、弘川、蛭住、有毛、乙丸、安屋、小竹、小石、藤木、修多羅。

問産業経済局西部農政事務所 ☎693・9912へ。

高齢者・障害者あんしん法律相談

弁護士が応じます。6月11日(木)13～17時、若松区役所で。対象はおおむね65歳以上の高齢者や障害のある人と家族など。■6月8日までに若松区役所「高齢者・障害者相談」コーナー ☎751・4800へ。



特設人権無料相談所の開設

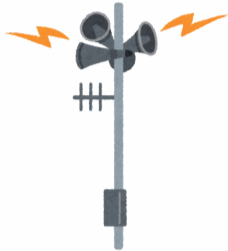
6月1日は、「人権擁護委員の日」です。いじめや差別、近隣とのトラブル、家庭内の悩みなど、人権問題全般の相談に弁護士・人権擁護委員が応じます。6月2日(火)10～15時、八幡東区役所で。問北九州人権擁護委員協会 ☎561・3542へ。

北九州エンジョイント事業 若松市民塾

地域の宝を次世代につなげることを目的に、音楽、歴史などをさまざまな視点で学びます。6月17日(水)～12月12日(土)のおおむね毎月1回(全6回)10～11時30分、若松市民会館(若松駅前)で。先着60人。資料代など3500円。■5月18日から若松区役所コミュニティ支援課 ☎761・5324へ。

防災スピーカーのテスト放送をします

6月3日(水)11時ごろ、Jアラートの全国一斉訓練として区内沿岸部の防災スピーカー10本のテスト放送を行います。これは区内沿岸部にいる人へ地震などの緊急情報を瞬時に伝えるためのものです。荒天中止。問危機管理室危機管理課 ☎582・2110へ。



ふれあいコンサート in おかがき

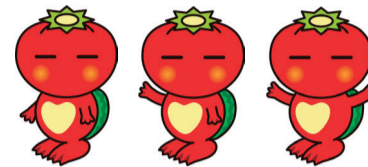
航空自衛隊西部航空音楽隊による演奏。7月10日(金)18時30分～20時30分、岡垣サンリーアイ ハミングホール(岡垣町野間一丁目)で。対象は小学生以上。定員など詳細は問を。■往復

はがき(2人まで)に基本事項と車いす席希望の有無を書いて6月5日までに航空自衛隊芦屋基地基地渉外室(〒807-0133遠賀郡芦屋町芦屋1455-1、☎223・0981)へ。



▲詳しくはコチラ

わかっは



「若松物語Vol.47」を発行

魅力にあふれ、急速に発展・変貌していくまち「若松」の今を、多面的な切り口で紹介する情報誌「若松物語」の最新号となる「第47号」が発行されました!!

今回のテーマは、「わかちく資料館」です。若戸大橋のたもとに、若松と洞海湾の歩みを今に伝える「わかちく資料館」があります。石炭と共に発展してきた若松の歴史をひもときます。

また、若松区のイベント情報なども掲載しています。「若松物語Vol.47」は各区役所・出張所などで無料配布しています。ぜひ、ご覧ください。

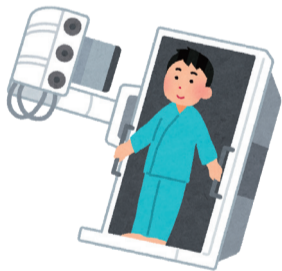
問若松区役所総務企画課 ☎761・0039へ。



健康だより

問若松区役所健康相談コーナー ☎761・5327

①胃がん検診 胃部エックス線撮影。8月26日(水)9時30分～11時、島郷出張所(鴨生田二丁目)で。対象は35歳以上。受診料1000円(40歳以上は900円)。



70歳以上や市民税非課税世帯の人などを対象にした無料の制度があります。詳細は問先へ。■検診日3カ月前の同日(土・日曜日、祝

休日の場合、電話予約は翌平日)9時から検診日の10日前までに**集団検診予約センター** ☎0570・783・077か ☎953・6168へ。■ネットも可。先着順のため、定員に達した時点で、予約受け付けを終了します。



▲①の申し込みはコチラから

②子育て教室 子どもの事故予防と応急手当の話。6月18日(木)10～11時。対象は乳幼児と保護者。母子健康手帳が必要。



③食卓相談 健康を考えた食生活の相談に管理栄養士が応じます。希望者には体組成測定あり。6月18日(木)

10、11、13、14時。対象は65歳以上。定員各時間1人。

④幼児食教室 管理栄養士による幼児期の食生活の話と試食、個別相談。歯科衛生士によるお口の発達とケアの話。6月25日(木)10時30分～12時。対象は離乳完了(1～3歳ごろまで)の幼児と保護者。母子健康手帳が必要。



②～④の**共通**若松区役所で。■②は5月18日～6月11日、④は5月18日～6月17日、③は6月15日までに**問**先へ。②④の申し込みは**問**先へ。■②④の申し込みはコチラから



▲②④の申し込みはコチラから



本紙は古紙/パルプを含む再生紙を使用しています。