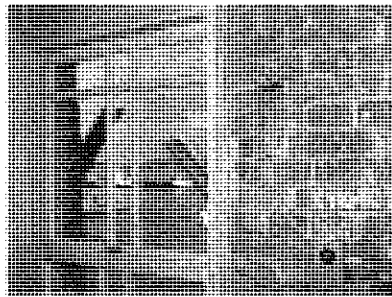




▲吹き抜けが心地よい「エントランスホール」



▲展望室の窓



▲レストラン「三井倶楽部」



門司港レトロテレビガイド①

サタデー北九州「北九州が生んだ作家・林美美子」 3月25日午前10時～10時30分、RKB①で放映。
「放浪記」などで有名な林美美子。門司区の生まれであったことから、その作品などを展示する資料室が旧門司三井倶楽部にできます。
番組では、この作家の人物像と北九州市とのかかわりについて探っていきます。



海峡の美しい風景を窓から眺める 旧門司税関

★歴史
明治45年建築。世界の門司港といわれた時代を象徴する建物でした。明治時代の赤レンガ造りの建物は、門司港地区でも数少ないものです。
昭和初期まで、税関庁舎として利用された後、事務所ビル、倉庫に転用さ

れました。
3月25日から「休憩・展望施設」として、公開します。
★施設案内（入館無料）
内部は、レンガという伝統的な素材に現代の工法や装飾を施した、芸術的な雰囲気あふれる空間になっています。

▼エントランスホール（1階） 屋根まで吹き抜けた、空間を生かしたせいたくなく造り。
▼展示室（1階） 門司税関として使われていたころの資料や模範などを展示。
▼休憩室（1階）と展望室（2階） 関門海峡や第一船だまり、はね橋、ブルーウィングもじの眺めが抜群。
▼ギャラリー（2階） 絵画などの展示場として利用可能です。
▼前庭 第一船だまりに面し、木製のテーブルと椅子を配置しています。
【開館時間】午前9時～午後5時
【休館日】年末年始

レトロな館に灯が灯る

門司港の歴史を伝える

「レトロな館に灯が灯る」は、門司港の歴史を伝えるための施設です。明治45年に建築された旧門司税関を改装し、展示室、休憩室、展望室、ギャラリーなどを設け、3月25日から公開します。



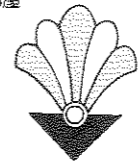
問い合わせ先：経済産業省
観光政策課 電話：03-3581-3111



▲アインシュタイン夫妻が滞在した部屋

★歴史
大正10年建築。国指定重要文化財。三井物産の接客・宿泊施設として建てられ、当時の社交会を彩りました。
大正11年に、かのアインシュタイン博士夫妻が滞在した由緒ある建物です。
3月25日から「観光・文化館」として公開します。
★施設案内
かつての社交場であっただけに、華やかな装飾が施されています。アインシュタイン夫妻が滞在した部屋も再現されています。

▼アインシュタインメモリアルルーム（2階） 1階は無料。2階は大人100円、小・中学生50円。
▼「入館料」1階は無料。2階は大人100円、小・中学生50円。
▼「開館時間」午前9時～午後5時。年末年始は休館。
▼「問い合わせ先」経済産業省観光政策課 電話：03-3581-3111



旧門司三井倶楽部

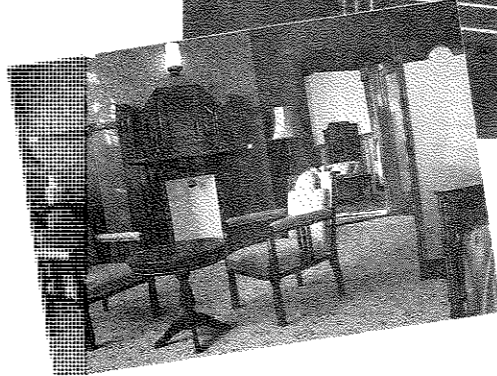
アンティークに、心ときめく

★歴史
大正10年建築。国指定重要文化財。三井物産の接客・宿泊施設として建てられ、当時の社交会を彩りました。
大正11年に、かのアインシュタイン博士夫妻が滞在した由緒ある建物です。
3月25日から「観光・文化館」として公開します。
★施設案内
かつての社交場であっただけに、華やかな装飾が施されています。アインシュタイン夫妻が滞在した部屋も再現されています。

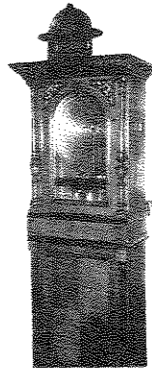
▼アインシュタインメモリアルルーム（2階） 1階は無料。2階は大人100円、小・中学生50円。
▼「入館料」1階は無料。2階は大人100円、小・中学生50円。
▼「開館時間」午前9時～午後5時。年末年始は休館。
▼「問い合わせ先」経済産業省観光政策課 電話：03-3581-3111



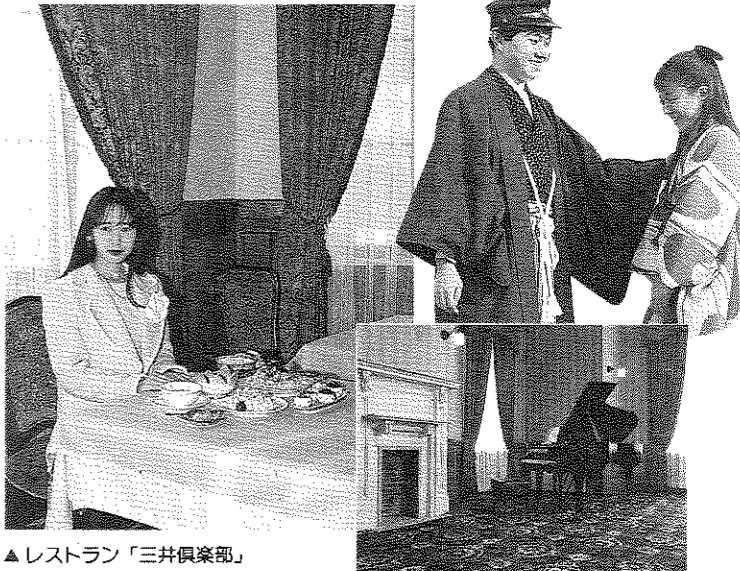
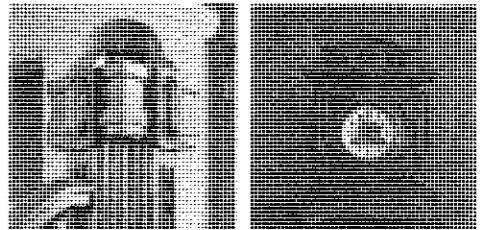
▲優雅なときが流れる「アインシュタインメモリアルルーム」



▲アインシュタイン夫妻が滞在した部屋

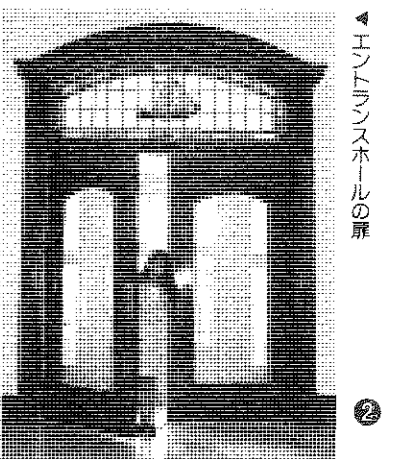


▲アンティークな大型オルゴール



▲レストラン「三井倶楽部」

▲イベントホール



▲エントランスホールの扉



ベニス風の仮面舞踏パフォーマンス

★レトロ広場(門司港駅前)の催し
もちつき大会(26日だけ)、門司港名物バナナのたき売、鹿鳴館ダンス、大正レトロ風俗のパフォーマンス、生バンドによるジャズなどの演奏、賞品付きクイズ・ビンゴゲーム、関門の海産物など「食」のパザール。

祝開館

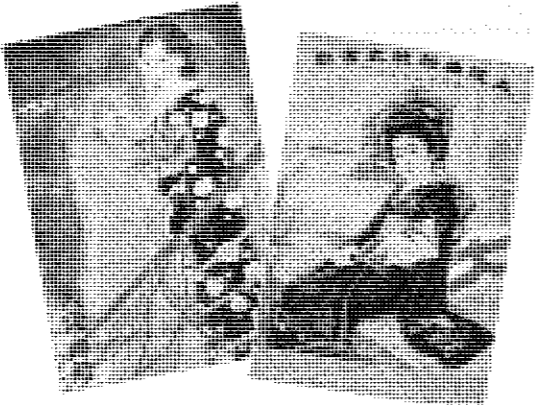


レトロフェスタ

3月25日・26日の午前10時～午後5時、門司港駅周辺で

★旧門司税関の催し
弦楽四重奏とジャズの演奏会(26日だけ)、テレビ番組開演なんでも鑑定団の出張鑑定の公開録音(25日だけ、午後2時から)、海峡の絵画展

★文化広場(国際友好記念図書館前)と親水広場(旧門司税関橋)の催し
骨とう品市とフリーマーケット(26日だけ)、スペースワールドのキャラクターショー、北前船の展示



▲売店で人気の着はがき

★歴史
大正6年建築、大陸航路の待合室や税関の派出所などが入居していました。現在は、「海事・イベント館」として親しまれています。

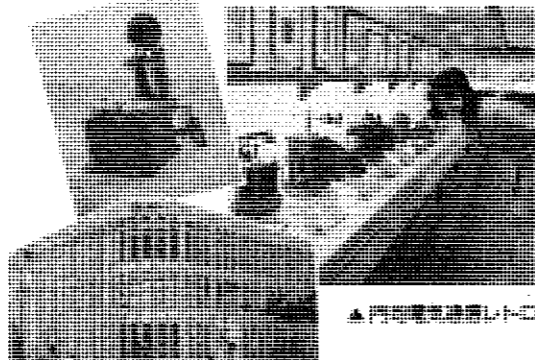
★施設案内(入館無料)
▼海峡ロマンホール(1階) 音楽会や展示会などに利用できる貸しホール。使用料など詳しくは、経済局観光課へ。
▼海事資料室(2階) 客船や貨物船の精巧な模型や大正昭和初期の外国航路のポスターなどを展示。レトログッズの売店や喫茶コーナーもあります。
【開館時間】午前9時～午後5時
【休館日】年末年始



▲海事資料室

★歴史
大正13年建築、通信省門司郵便局電話課庁舎として建てられ、現在に至ります。3階が門司電気通信レトロ館になっています。

★門司電気通信レトロ館案内(入館無料 031局1199)
明治時代から現在までの電話機や自動交換機などの実物・写真・模型約三百八十点を展示しています。
北九州の観光情報パソコンコーナーなどもあります。
【開館時間】午前9時～午後5時
【休館日】月曜日(祝日のときは火曜日)、年末年始



▲門司電気通信レトロ館

時代の声を伝えた電話機たちと語りつ
NTT門司営業所

★ブルーウィングもじ横の催し
ベニス(イタリア)風の仮面舞踏パフォーマンス、タンゴ歌手による野外独唱会。

★門司電気通信レトロ館の催し
マルチメディア関連機器の展示や実演、体験コーナー。

トロ広場(門司港駅前)で、景品付きのスタンラリー(26日だけ)、海事広報艇「みらい」による海峡巡り(二日四回で先着各二十人、観光ボランティア)によるレトロ案内。
※観光船「ボイジャー」による海峡クルージング(有料)も実施。

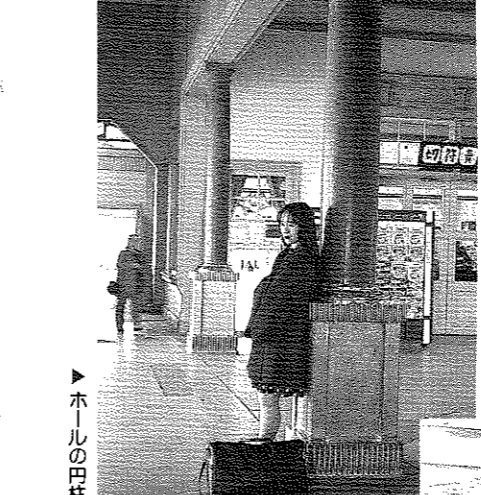
海の男たちのロマンを知る
旧大阪商船



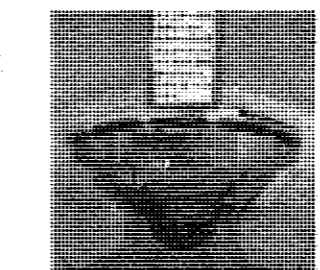
▲図書室のバルコニー



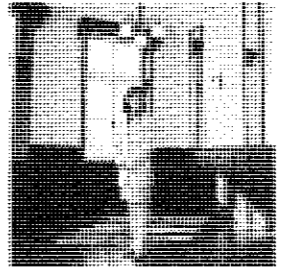
門司港レトロレガリティ
「大連から你好」友好的図書館 3月18日午後7時～7時55分、TVQで放映。
北九州市と中国・大連市の友好のシンボルであり、門司港の新しい顔となった「国際友好記念図書館」
この建物のモデルである大連市の勝利街35号住宅と同市内の様子や、門司港に住む文化人たちの活動を紹介しします。



▲ホールの円柱



▲幸運の手水鉢



▲中華料理実習室

万点そろえています。貸し出し無料。大連市など友好姉妹都市の資料を中心に展示コーナーもあります。

▼中華料理実習室(1階) 中華料理の講習・実習の場や中華レストランの入店など、将来の利用計画を、現在検討しています。

【開館時間】午前9時30分～午後6時
【休館日】月曜日(祝日のときは火曜日)、月曜日、祝日の翌日(土曜・日曜日のときは除く)、年末年始

★歴史
大正3年建築、国指定重要文化財でヨーロッパの主要な駅舎モデルに設計されました。
建築当時から現在まで、鉄道の駅舎として活躍する、門司港を象徴する建物です。

★施設案内(031局8843)
外観だけでなく、駅舎のあちこちから、当時をしのばせるものに出合えます。

例えば、「幸運の手水鉢」と名付けられたトイレの手洗い器「掃り水」といわれた水飲み場、真鍮製の台座にのるホールの円柱、大理石とタイル張りの洗面所など。

また、待合室やレストランなども、レトロな雰囲気です。

駅舎から国道10号の下を通り、海峡へと抜ける「関門連絡船地下通路」も一部が当時の姿に復元されています。

2階にある、旧貴賓室では、昔の鉄道施設の写真などが展示されています(入場無料)。



▲掃り水



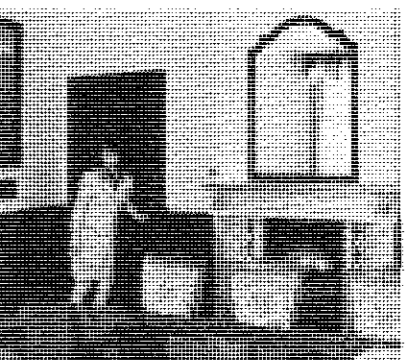
▲待合室



悠久の中国大陸。その文化にふれる
国際友好記念図書館

★歴史
北九州市と大連市(中国)の友好都市締結15周年を記念して、大連市に実在する歴史的建造物を複製したもので、3月25日から、公開します。
大連のものは、明治35年建築、東清鉄道の事務所として建てられ、現在は、勝利街35号住宅になっています。

★施設案内(入館無料 031局5446)
▼エントランスホール(1階) 大連市と大連市に友好姉妹都市を記念して複製した展示コーナーもあります。
▼図書室(2階) 中国を中心に、中国語の書籍や文庫を約1万冊そろえています。



▲特別会議室(2階)

旅情あふれる歴史の一場面に合う
門司港駅

旅情あふれる歴史の一場面に合う



花いっぱい春うらら

グリーンパーク「春のフラワーフェスタ」

50万本の花が咲き誇る！

いずれも、グリーンパーク（若松区、☎741局5545）で。開園時間は午前9時～午後5時。火曜日は休園（3月28日と4月4日は開園）。入園料は大人100円、小学生50円。

- ひびきタワー搭乗料を割り引き＝3月19日～4月9日。小学生以下の方は300円（通常は500円）
- シルクロード写真展＝3月25日～5月7日
- 若松区小・中学生花壇コンクール＝3月25日
- サッカーテクニクコンテスト＝3月26日
- ビッグバンドジャズ＝4月2日
- フリーマーケット＝4月2日
- 音楽フェスティバル＝4月9日。

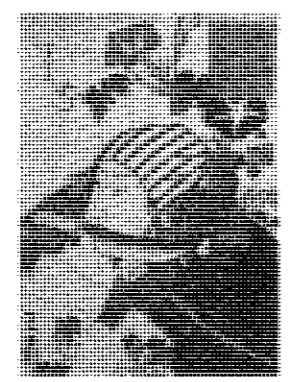
募集 いずれも、応募方法など詳しくは、グリーンパーク☎741局5545へ。●押し花コンクール＝応募は5月7日まで。参加費5000円 ●グリーンパーク写真コンクール＝応募は5月31日まで。参加無料。3月26日にモデル撮影会（参加無料）もあります。

美術館ガイド

お散歩気分美術の森へ

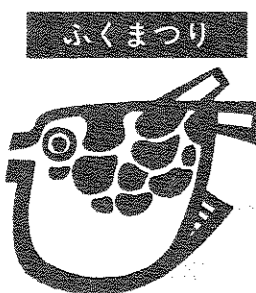
いずれも、美術館（戸畑区西崎ヶ谷町、☎882局7777）で。開館時間は、午前9時30分～午後5時30分（入館は5時まで）。休館日は、月曜日。

- 浮世絵師・月岡芳年展＝3月26日まで。観覧料は、大人900円、高校・大学生700円、小・中学生500円。歌舞伎絵、怪奇絵など260点を展示。
- 九州女流美術協会展＝3月21日～26日。観覧無料。洋画、水彩画など。
- 北展＝3月28日～4月2日。観覧無料。洋画、工芸など。
- 西日書展＝3月29日～4月2日。観覧無料。
- クラシックコンサート＝3月26日午後2時～3時30分。入場無料。



月岡芳年作
「お祭佐七」

1杯100円で“ふくちり”が...



3月26日午前10時～午後4時、めかり山荘前広場（門司区めかり公園内、☎321局5538）で。入場無料。

ふくちりチャリティ（正午～午後1時。先着500人。整理券を午前10時から配布。1杯100円）のほか、北九州の特産品即売会、バナナのたたき売り（午前10時30分～と午後1時～）など、楽しい催しがいっぱい。

ハイビジョン将棋フェスティバル

いずれも、3月26日、北九州国際会議場（小倉駅北側）で。①は参加無料。②は大人1000円、小・中学生500円。

①の申し込みは、往復はがきに、住所、氏名、年齢、電話番号、段級を書いて、3月22日までに、北九州コンベンションビューロー「指導将棋」係（☎802小倉北区浅野三丁目9-30、☎551局4111）へ。

①指導将棋…午前10時～11時30分。定員48人（抽選）。プロ棋士6人と多面指して対局できます。



▲羽生善治さん

②トークショーと対局…▶トークショー＝午後1時～2時。出演は、現在6冠王（名人・竜王・棋聖・王位・王座・棋王）の羽生善治さん、女流5段・林葉直子さんほか ▶対局「羽生善治名人 対 塚田泰明8段」＝午後2時～4時30分。解説は、8段・森下卓さん（本市出身）ほか。

八幡市民会館まつり「北九州のうた・舞い」

4月1日・2日の正午～午後4時、八幡市民会館（☎671局6061）で。入場料は、1日券2500円（前売り2000円）、2日間通し券4000円（同3500円）。前売り券は、市内主要プレイガイドで発売中。

出演は、▶1日＝泉流、洲山会、藤間流、花柳流、春日流 ▶2日＝西川流、藤扇流、藤間流、清峰会、英流。

家族で行こう！金比羅山で楽しいお花見

4月8日午前9時30分、夜宮青少年センター（戸畑区夜宮一丁目）に集合。午後1時30分、同所で解散。対象は、小学生とその家族。先着40人。傷害保険料1人100円。

申し込みは、3月17日から、夜宮青少年センター☎871局3465へ。

国際交流会「クロスロード・コミュニケーション」

4月8日午後5時30分～8時、九州国際センター（八幡東区平野二丁目）で。定員70人（抽選）。参加費は、大人2000円、中学・高校生1000円、小学生500円。

海外の体験談や、留学生・研修生との交流パーティー。申し込みは、往復はがき（1枚2人まで）に、住所、氏名、年齢、電話番号を書いて、3月31日までに、北九州国際交流会「クロスロード」係（☎805八幡東区平野一丁目1-1、☎662局0055）へ。

劇団・青春座公開リハーサル「時の贈りもの」

4月9日午後1時～6時、小倉市民会館で。入場無料。仕込みやリハーサルを公開します。問い合わせは、教育委員会文化振興課☎582局2391へ。

バスハイク「春の秋吉台と鍾乳洞」

4月16日午前8時45分、八幡駅前集合。午後5時、同所で解散。対象は、小学生以上の人（小学生は保護者同伴）。定員45人（抽選）。参加費は、大人3500円、小・中学生2500円。

申し込みは、往復はがきに、全員の住所、氏名、年齢、電話番号を書いて、4月6日までに、自然史博物館（☎805八幡東区西本町三丁目6-1、☎661局7308）へ。

特別展示「平家物語図屏風」

7月23日までの午前9時30分～午後5時30分、歴史博物館（中央図書館内、☎571局4466）で。入館料が必要。江戸中期の「平家物語図屏風」を展示。平家落人伝説に由来する「しびきせ祭」のビデオ上映もあります。

総合農事センターの催し

いずれも、午前9時30分～午後4時30分、総合農事センター（小倉南区横東東一丁目、☎961局6045）で。入場無料。
●植木・鉢物即売会＝3月18日～21日 ●日本・中国春蘭展＝24日～26日 ●春の山野草展＝31日～4月2日。

子どもハイビジョンシアター

3月21日午後2時～4時、北九州国際会議場（小倉駅北側、☎541局5931）で。入場無料。「鉄腕アトム」「グリム童話」など4本を上映。

子ども文化会館の催し

いずれも、子ども文化会館（小倉北区下津四丁目）で。③の申し込みは、3月18日から、子ども文化会館☎592局4152へ。

- ①アニメ映画会＝3月21日午後2時～3時30分。入場無料。「山ねずみロックンロール」など2本。
- ②小倉西高校ブラスバンド演奏会＝3月26日午後2時～3時。入場無料。童謡、行進曲など。
- ③音楽講座「フルートで遊ぼう」＝3月26日午後2時～3時。対象は、小学生以上の人。参加費300円。

交通科学館の催し

いずれも、交通科学館（モノレール企救丘停留場そば、☎961局4301）で。入館料が必要。月曜日は休館。

●開館10周年特別展「日本の宇宙開発」＝3月21日～4月9日の午前9時～午後5時。ロケットや衛星の大型模型と写真の展示（約50点）、パソコンゲームコーナー、映画「向井千秋の宇宙実験レポート」の上映、腕時計やTシャツ等が当たる「宇宙クイズ」など。

●春休み子ども映画会＝3月25日～4月9日の午前11時30分、午後3時の各日2回。「ハメルンの笛吹き」（3月25日～31日）、「ごんぎつね」（4月1日～9日）など。

吹奏楽アンサンブルコンサート

3月26日午後2時～3時30分、視聴覚センター（中央図書館内、☎561局3131）で。入場無料。出演は、アマチュア楽団「アトラクティブ・サウンズ・フェロー」。アニメの主題歌や童謡などを演奏します。

春休み子どもプレイランド

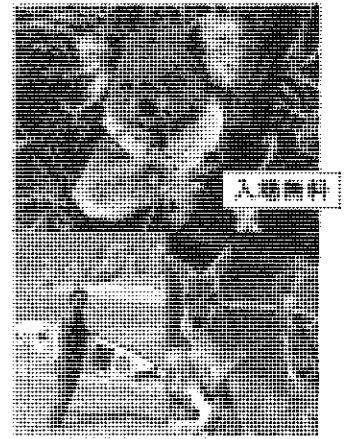
3月30日午前10時～午後3時、小倉競馬場（小倉南区）で。入場無料。宝さがしゲーム、セーラムーンショー、馬の試乗会、お楽しみ抽選会、おとぼけピエロの風船ショーなど。問い合わせは、北九州モノレール☎961局0101へ。

南のキラメク国々から オセアニアステージin九州

オーストラリアやニュージーランドの名産品が勢ぞろい！



オーストラリアやニュージーランドなどオセアニア地域の食品、衣料品、革製品、宝飾品、切り花、レジャー用品などを展示・即売。オセアニア観光や留学情報の紹介コーナーもあります。問い合わせは、オセアニアステージ実行委員会☎583局3875へ。



自然がいっぱいのオセアニア。そんな国々から名産品がやってくる。写真提供：オーストラリア政府観光局

得情報 会場アンケートにご協力いただいた人の中から、抽選でオーストラリア旅行、ワインなどをプレゼント！

あなた住まいの“達人” 西日本トータルリビングショー

とき 3月18日～21日
午前10時～午後5時
ところ 西日本総合展示場（小倉駅北側）

話題の輸入住宅や高齢者・環境に優しい“住まい”の情報が満載！

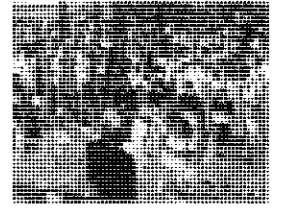
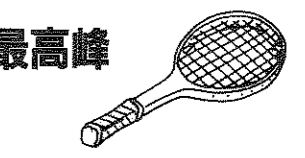
住まいの最新情報と住宅機器を一挙に紹介。輸入住宅、高齢者や障害者に配慮した住宅、ソーラーシステムなどが、見て・触れて分かります。入場料200円。問い合わせは、西日本産業界貿易見本市協会 ☎511局6848へ。

同時開催
住宅福祉機器展
ねたきり高齢者や障害者のための介護機器（入浴補助用具、電動ベッド）などを展示。

夏のインターハイと並ぶ 高校テニスの最高峰

全国選抜高校テニス大会

3月22日～25日の午前9時～午後6時、北九州プリンスホテル（八幡西区東曲里町）と北九州穴生ドーム（八幡西区鉄竜一丁目）で。雨天順延。入場無料。全国5000校から選抜された80校が参加。問い合わせは、教育委員会体育課☎582局2395へ。



4月9日 (小倉北馬島)は

福岡県知事・県議会議員選挙の投票日

Table with election results for various districts in Fukuoka Prefecture.

投票できる人
日本国籍を持つ、昭和50年4月10日までに生まれた人で、選挙人名簿に登録されている人。

投票する場所
最近転居した人は、届け出をした日、投票場所が次のようになります。

不在者投票もできます
出張や病気、出産などで投票所に行けない人は、不在者投票ができます。

投票所入場整理券をお忘れなく
投票所入場整理券は、投票日の一週間前までに郵送します。

点字投票・代理投票のご利用
投票所に、点字器を用意しています。また、体が不自由などで、字が書けない人は、投票所の係員が代筆します。

投票所入場整理券をお忘れなく
投票所入場整理券は、投票日の一週間前までに郵送します。

投票所入場整理券をお忘れなく
投票所入場整理券は、投票日の一週間前までに郵送します。

投票所入場整理券をお忘れなく
投票所入場整理券は、投票日の一週間前までに郵送します。

投票所入場整理券をお忘れなく
投票所入場整理券は、投票日の一週間前までに郵送します。

投票所入場整理券をお忘れなく
投票所入場整理券は、投票日の一週間前までに郵送します。

投票所入場整理券をお忘れなく
投票所入場整理券は、投票日の一週間前までに郵送します。

投票所入場整理券をお忘れなく
投票所入場整理券は、投票日の一週間前までに郵送します。

投票所入場整理券をお忘れなく
投票所入場整理券は、投票日の一週間前までに郵送します。

尺岳登山「緑を楽しもう」
4月16日午前9時、たしろ少年自然の家(八幡東区田代町)に集合。午後3時同所で解散。対象は、60歳以上の人。先着三十人。参加無料。雨天中止。申し込みは、3月18日から、たしろ少年自然の家(52局)7159へ。

参加無料
足立青少年の家周辺を走りまわす。問い合わせは、北九州市体育協会(52局)2395へ。

初級テニス教室
いずれも、4月7日の午前10時、11時55分、北九州ハイッ(八幡西区の場町)で、火曜日コースと水曜日コースがあります。各十五回(週一回)。先着各コース三十人。受講料一万二千元。申し込みは、3月17日から、北九州ハイッ(52局)5582へ。

女性スイムビクス教室
4月7日、6月30日の毎週金曜日午前10時、折尾スポーツセンター(八幡西区大浦三丁目)で。対象は、20歳、60歳未満。

エアロビクス教室
4月13日、6月22日の毎週木曜日午後7時、夜宮青少年センター(戸畑区夜宮二丁目)で。対象は、18歳、30歳の人(高校生は除く)。先着二十人。受講料等四千八百円。申し込みは、3月17日から、夜宮青少年センター(52局)3465へ。

レスリング教室
4月14日、7月7日の毎週金曜日午後4時、小倉北体育館(小倉北区三郎丸三丁目)で。対象は小学生以上の人。定員五十人(抽選)。受講料等五千円。申し込みは、往復はがきに、教室名、住所、氏名、生年月日、電話番号を書いて、3月31日までに、北九州市体育協会(52局)395へ。

女性体操教室
いずれも、4月、10月。受講料等各八千円。申し込みは、4月4日午前10時、午後3時、各会場へ。問い合わせは、教育委員会体育課(52局)2395へ。

インディアアカ健康教室
いずれも、4月、来年3月。先着各コース三十人。受講料月額五百円(月額八百円)。申し込みは、3月17日から、北九州市レクリエーション協会(52局)4816へ。

穴生下りの個人利用
3月17日、18日、25日、28日、31日の午前9時、午後9時(一部利用できない時間帯あり)。料金(二時間)は、大人五百円、小学生、高校生二百五十円、65歳以上の人、障害者二百円。ゲートボール、テニスなどができます。用具が必要で、申し込みは、北九州穴生下り(52局)6688へ。

特定疾患医療受給者証の継続申請
申請は3月31日まで(小倉北区の人は3月24日まで)に、各保健福祉センター(保健福祉課)へ。

市立幼稚園の園児を募集
対象は、市内に住む人で、1年保育(平成元年4月2日、2年4月1日に生まれた人)、2年保育(平成2年4月2日、3年4月1日に生まれた人)。募集する幼稚園は、門司区(小倉北)足原、小倉、中島、小倉南区(小倉南)、若松区(若松)、八幡東区(枝光、大蔵、柳田、八幡東)、八幡西区(熊西、黒崎、鷹の巣)。申し込みは、各幼稚園へ。問い合わせは、教育委員会学事課(52局)2378へ。

軽自動車
軽自動車やバイクを譲渡、廃車したときや、所有者の住所が変わったときは、必ず申告してください。申告をしないと元の所有者に、平成7年度分の軽自動車税が課税されます。

軽自動車
軽自動車やバイクを譲渡、廃車したときや、所有者の住所が変わったときは、必ず申告してください。申告をしないと元の所有者に、平成7年度分の軽自動車税が課税されます。

軽自動車
軽自動車やバイクを譲渡、廃車したときや、所有者の住所が変わったときは、必ず申告してください。申告をしないと元の所有者に、平成7年度分の軽自動車税が課税されます。

軽自動車
軽自動車やバイクを譲渡、廃車したときや、所有者の住所が変わったときは、必ず申告してください。申告をしないと元の所有者に、平成7年度分の軽自動車税が課税されます。

軽自動車
軽自動車やバイクを譲渡、廃車したときや、所有者の住所が変わったときは、必ず申告してください。申告をしないと元の所有者に、平成7年度分の軽自動車税が課税されます。

マイホームローンのご利用
対象は、市内で住宅を建設、購入増改築する人(新築購入、一般増改築は、金融公庫利用者に限る)。融資利率は、年四・五%(十六年目以降は五・八八%)。申し込みは、4月3日、6月30日。融資条件など詳しくは、建築局計画課(52局)2592へ。

児童扶養手当の支給対象年齢を延長
児童扶養手当は、離婚、死亡などで、父と生計をともにしていない児童(公的年金の受給対象の場合を除く)を養育している人に支給しています。この手当の対象児童の年齢が、4月から、18歳になった日以後の3月31日までに改正されます(従前は、18歳になるまで)。詳しくは、各保健福祉センター(保健福祉課)へ。

予防接種の対象年齢などを変更
4月1日から、予防接種の対象年齢等が変わります。接種無料。詳しくは、保健福祉局保健予防課(52局)2430か各保健福祉センター(保健福祉課)へ。

デイサービスセンターのご利用
市内十五か所のデイサービスセンターでは、おおむね65歳以上で体の弱い人をリフト付きバスで送迎し、入浴や給食などのサービスを行っています。利用できるのは、月曜、土曜日の午前9時、午後5時、週一回。問い合わせは、北九州市体育協会(52局)2395へ。

平成6年度分の市税をまだ納めていない人は、3月31日までに納めてください。
問い合わせは、北九州市税務課(52局)2451へ。

阪神・淡路大震災で影響を受けた企業に融資
対象は、市内に事務所が事業所があり、阪神・淡路大震災の影響で事業活動に支障が出ている中小企業が組合。融資限度額は、二千万円、利率等は、緊急特別貸付金と同様。申し込みは、9月29日まで。詳しくは、中小企業指導センター(52局)5731へ。

千代二ニュータウン校校地(八幡西区)地区計画の原案
縦覧は、3月16日、29日(土曜・日曜日、祝日は除く)の午前8時30分、午後5時、都市計画局都市計画課(市役所13階、52局)2451へ。なお、3月30日、31日、4月3日、5日に、意見書の提出ができます。

土地公示価格
国土庁が公表する平成7年1月1日現在の標準的な土地の価格です。土地取引などの目安にご利用ください。閲覧は、3月24日から、各区役所市民課(課税課)へ。

軽自動車
軽自動車やバイクを譲渡、廃車したときや、所有者の住所が変わったときは、必ず申告してください。申告をしないと元の所有者に、平成7年度分の軽自動車税が課税されます。

軽自動車
軽自動車やバイクを譲渡、廃車したときや、所有者の住所が変わったときは、必ず申告してください。申告をしないと元の所有者に、平成7年度分の軽自動車税が課税されます。

軽自動車
軽自動車やバイクを譲渡、廃車したときや、所有者の住所が変わったときは、必ず申告してください。申告をしないと元の所有者に、平成7年度分の軽自動車税が課税されます。

軽自動車
軽自動車やバイクを譲渡、廃車したときや、所有者の住所が変わったときは、必ず申告してください。申告をしないと元の所有者に、平成7年度分の軽自動車税が課税されます。

軽自動車
軽自動車やバイクを譲渡、廃車したときや、所有者の住所が変わったときは、必ず申告してください。申告をしないと元の所有者に、平成7年度分の軽自動車税が課税されます。

軽自動車
軽自動車やバイクを譲渡、廃車したときや、所有者の住所が変わったときは、必ず申告してください。申告をしないと元の所有者に、平成7年度分の軽自動車税が課税されます。

軽自動車
軽自動車やバイクを譲渡、廃車したときや、所有者の住所が変わったときは、必ず申告してください。申告をしないと元の所有者に、平成7年度分の軽自動車税が課税されます。

軽自動車
軽自動車やバイクを譲渡、廃車したときや、所有者の住所が変わったときは、必ず申告してください。申告をしないと元の所有者に、平成7年度分の軽自動車税が課税されます。

軽自動車
軽自動車やバイクを譲渡、廃車したときや、所有者の住所が変わったときは、必ず申告してください。申告をしないと元の所有者に、平成7年度分の軽自動車税が課税されます。

軽自動車
軽自動車やバイクを譲渡、廃車したときや、所有者の住所が変わったときは、必ず申告してください。申告をしないと元の所有者に、平成7年度分の軽自動車税が課税されます。

軽自動車
軽自動車やバイクを譲渡、廃車したときや、所有者の住所が変わったときは、必ず申告してください。申告をしないと元の所有者に、平成7年度分の軽自動車税が課税されます。

市営バスで思い出に残る旅
問い合わせは、交通局業務課(7局)3311へ。
①大人、②小学生以下を表します。

ハウステンボス・30万本のチューリップ祭り
出発日は、3月26日・29日、4月1日・2日。日帰り、昼食なし、キング30付き。⑧9800円(中学・高校生は8200円)、⑨7200円。

篠栗霊場巡り
出発日は、4月1日～10日。日帰り、昼食付き。⑩4600円、⑪3200円。

杖立の鯉のぼりと黒川温泉露天風呂巡り
出発日は、4月23日・27日。1泊2日。⑫1万9800円、⑬1万8400円。

高良公園のツツジと原鶴温泉、日田の節句人形を訪ねて
出発日は、4月29日・30日、5月1日・3日・4日。日帰り、昼食付き。⑭7800円、⑮5800円。

高塚地蔵尊月参りの旅
出発日は、毎月4日。日帰り、昼食なし。⑯3600円、⑰2200円。

軽自動車
軽自動車やバイクを譲渡、廃車したときや、所有者の住所が変わったときは、必ず申告してください。申告をしないと元の所有者に、平成7年度分の軽自動車税が課税されます。

軽自動車
軽自動車やバイクを譲渡、廃車したときや、所有者の住所が変わったときは、必ず申告してください。申告をしないと元の所有者に、平成7年度分の軽自動車税が課税されます。

軽自動車
軽自動車やバイクを譲渡、廃車したときや、所有者の住所が変わったときは、必ず申告してください。申告をしないと元の所有者に、平成7年度分の軽自動車税が課税されます。

軽自動車
軽自動車やバイクを譲渡、廃車したときや、所有者の住所が変わったときは、必ず申告してください。申告をしないと元の所有者に、平成7年度分の軽自動車税が課税されます。

軽自動車
軽自動車やバイクを譲渡、廃車したときや、所有者の住所が変わったときは、必ず申告してください。申告をしないと元の所有者に、平成7年度分の軽自動車税が課税されます。

軽自動車
軽自動車やバイクを譲渡、廃車したときや、所有者の住所が変わったときは、必ず申告してください。申告をしないと元の所有者に、平成7年度分の軽自動車税が課税されます。

軽自動車
軽自動車やバイクを譲渡、廃車したときや、所有者の住所が変わったときは、必ず申告してください。申告をしないと元の所有者に、平成7年度分の軽自動車税が課税されます。

軽自動車
軽自動車やバイクを譲渡、廃車したときや、所有者の住所が変わったときは、必ず申告してください。申告をしないと元の所有者に、平成7年度分の軽自動車税が課税されます。

軽自動車
軽自動車やバイクを譲渡、廃車したときや、所有者の住所が変わったときは、必ず申告してください。申告をしないと元の所有者に、平成7年度分の軽自動車税が課税されます。

軽自動車
軽自動車やバイクを譲渡、廃車したときや、所有者の住所が変わったときは、必ず申告してください。申告をしないと元の所有者に、平成7年度分の軽自動車税が課税されます。

軽自動車
軽自動車やバイクを譲渡、廃車したときや、所有者の住所が変わったときは、必ず申告してください。申告をしないと元の所有者に、平成7年度分の軽自動車税が課税されます。

軽自動車
軽自動車やバイクを譲渡、廃車したときや、所有者の住所が変わったときは、必ず申告してください。申告をしないと元の所有者に、平成7年度分の軽自動車税が課税されます。

軽自動車
軽自動車やバイクを譲渡、廃車したときや、所有者の住所が変わったときは、必ず申告してください。申告をしないと元の所有者に、平成7年度分の軽自動車税が課税されます。



相談

外国人のための入国・在留・入籍手続き無料相談

3月19日午後1時〜4時、国際村交流センター（八幡東区平野一丁目）で。

問い合わせは、北九州国際交流協会 ☎69局 0055へ。

消費問題法律無料相談

3月22日午後1時30分〜4時、戸畑消費生活センター（戸畑駅前、☎87局 0428）で。弁護士が相談に応じます。

母子家庭の母親と家婦の就職・転職無料相談

3月28日午後1時30分〜4時、母子福祉センター（小倉北区砂津一丁目）で。申し込みは、3月23日までに、母子福祉センター ☎52局 217へ。

青少年のための無料相談「ヤングへのアドバイス」

4月2日午後1時〜4時、夜宮青少年センター（戸畑区夜宮一丁目）で。対象は、高校生〜30歳の人。定員二人（調整）。人間関係、恋愛、結婚、就職などの相談に応じます。申し込みは、3月30日までに、



講座

輸入住宅セミナー

3月19日・20日の午前10時〜正午（20日は午後5時まで）、北九州国際会議場（小倉駅北側）で。参加無料。

内容は、「輸入住宅の性能と生産向上」（19日）、「輸入住宅の設計・資材輸入・施工技術」（20日）。問い合わせは、北九州市住宅供給公社 ☎58局 0992へ。

犬のしつけ方教室

3月29日午前10時〜正午、動物管理センター（小倉北区西港町）で。先着五十人。受講無料。講義やビデオ上映のほか、警察犬訓練士による実演など。申し込みは、3月22日から、動物管理センター ☎58局 1800へ。

ポリテクカレッジの講座

いずれも、午前9時30分〜午後4時30分（④は、午前10時〜午後5時）、ポリテクカレッジ北九州（小倉南区志井）で。先着各十人。申し込みは、3月17日から、ポリテクカレッジ北九州 ☎8352へ。

夜宮青少年センター ☎87局 3465へ。

① ワインドウズの使い方 4月3日〜5日、受講料四千五百円。

② X ワインドウズプログラミング 4月8日・15日・22日、受講料四千五百円。

③ エクセルプログラミング 4月8日・15日・22日、受講料五百円。

④ イラストレーター初級 4月10日〜12日、受講料一万二千円。

グリーンパークの園芸講座

いずれも、グリーンパーク（若松区）で。入園料が必要。申し込みは、3月17日から、都市緑化センター ☎74局 5587へ。

① さつき盆栽入門 春の手入れ 4月2日午後1時〜3時、先着二十人。

② 家庭菜園入門 4月9日午前10時〜正午、先着五十人。

レイシスもじの講座

いずれも、レイシスもじで。対象は、女性。申し込みは、①②③ 3月18日から、レイシスもじ ☎87局 4649へ。④ 往復はがきに、住所、氏名、年齢、電話番号、講座名、コースを書いて、3月28日までに、レイシスもじ ☎800 0188へ。

春の園芸講座

4月5日〜6月7日の毎週水曜日午前10時〜正午（実習があるときは午後3時まで）、総合農事センターで。定員七十人（抽選）。受講無料。申し込みは、往復はがきに、住所、氏名、年齢、電話番号を書いて、3月28日までに、総合農事センター「園芸講座」係 ☎82小倉南区横代東町一丁目61へ。

北九州大学法学部 コミュニティ・コース

一般の学生と一緒に、講義や討論を中心とした演習（セミナー）に参加できます。期間は、4月〜来年3月。対象は、18歳以上の人（4月1日現在）。定員二十人（選考）。受講料十四万七千円。受講希望者は、説明会（4月8日午後1時〜3時、北九州大学）に必ず出席してください。申し込みは、3月20日〜4月4日。申し込みには、受講希望理由書（千字程度）が必要です。詳しくは、北九州大学企画課 ☎92局 4436内線5へ。

春の園芸講座

4月5日〜6月7日の毎週水曜日午前10時〜正午（実習があるときは午後3時まで）、総合農事センターで。定員七十人（抽選）。受講無料。申し込みは、往復はがきに、住所、氏名、年齢、電話番号を書いて、3月28日までに、総合農事センター「園芸講座」係 ☎82小倉南区横代東町一丁目61へ。

パソコン入門講座

いずれも、マイテック・センター（北九州八幡東区大感一丁目）で。先着各二十人。申し込みは、3月20日から、マイテック・センター ☎69局 3775へ。

1. ☎87局 6045へ。

母子家庭の母親と家婦のための講座

時間は、午後6時15分〜8時15分（②は9時15分まで）。会場は、①③④ 母子福祉センター、② マイテック・センター（北九州八幡東区大感一丁目）。受講無料。

外国人にお勧めください

15歳以上の外国人向けの日本語講座で、会話入門コースと読み書き入門コースがあります。両コース同時受講もできます。4月21日〜7月20日（会話入門コースは7月21日まで）の毎週三回午前10時40分〜午後0時10分、北九州大学小倉南区北方四丁目）で。定員各十五人（選考）。資料代等各二万円程度。面談は、4月8日午前10時から、北九州大学で。申し込みは、4月6日まで。詳しくは、北九州大学日本語教育センター ☎92局 4436へ。

POPクリエイター入門講座

4月19日〜8月2日の毎週水曜日（5月3日は除く）午後6時30分〜8時30分、レイシスもじはた（八幡東区尾倉一丁目）で。対象は、女性（学生は除く）。先着二十人。教材費 千五百円。申し込みは、3月22日から、レイシスもじ ☎87局 1122へ。

NHK学園・短歌大会

5月20日に行われる「NHK学園・短歌大会」などを紹介する短歌を募集します。投稿料は一首千六百円。応募は、4月8日まで。詳しくは、北九州コンベンションビュロー ☎87局 4111へ。



ひとくちメモ

障害者と高齢者ドライバーの安全運転技能競技大会

3月26日午前9時30分〜午後2時、門司自動車学校（門司区大字畑）で。対象は、障害者か65歳以上の人。定員百人（抽選）。参加無料。申し込みは、はがきに、住所、氏名、年齢、電話番号、障害者名（障害者だけ）を書いて、3月22日までに、北九州市身体障害者福祉協会「運転競技大会」係 ☎803小倉北区大門一丁目61-43、

4月2日午後1時〜4時30分、小倉北中央公民館（小倉北区大門一丁目）で。入場無料。講師は、宗像医師会病院院長・草場公宏さん。問い合わせは、保健福祉局健康増進課 ☎58局 2678へ。

防火管理講習会

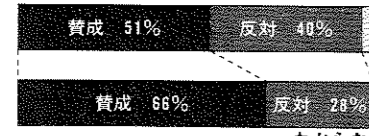
いずれも、午前9時30分〜午後4時30分、北九州市民防災センター（小倉北区東港一丁目）で。テキスト代等五千円。申し込みは、各講習開始日の一週間前まで。詳しくは、消防局予防課市役所3階、☎58局 3836へ。申込書は、各消防署にもあります。

4月から学校週五日制が月二回になります

4月から、市立の幼稚園・学校（大学は除く）は、毎月第一・四土曜日（現在は第二土曜日だけ）が休みになります。お子さんの「心のゆとりづくり」や「家族とのふれあいの日」として活用してください。なお、学校週五日制を月一回にしても、遠足や修学旅行、年間の授業時数は、削減しません（一日の授業時間を増やすのではなく、行事の準備・練習の無駄な時間を省いたりして対応します）。問い合わせは、教育委員会指導第一課 ☎58局 2368へ。

「子どもがふれあふ」を

月2回の学校週五日制を、試験的に実施（3年間）した学校の保護者に意見を伺いました。



※賛成の理由は、「子どもの自由時間や親子で過ごす時間が増えてよかった」などでした。

根農協富農センター

甲種4月講習 27・28日。甲種6月講習 22・23日。甲種7月講習 20・21日。乙種9月講習 12日。小倉授産所の授産生を募集。婦人服・和服の縫製を無料で指導します。対象は、女性。募集（選考）は、婦人服五人、和服二人。申し込みは、3月24日までに、小倉授産所（小倉北区役所内、☎87局 1729）へ。

ファミリー農園の入園者を募集

いずれも使用期間は、4月〜来年2月。一区画は、十五平方メートル。下賃小倉南区 先着六十区画。使用料は一区画五千円。申し込みは、3月17日から、北九州曾

直方コンピュータ・カレッジの生徒を募集

資格は、高校卒業程度の学力を有する人か今春卒業見込みの人。募集は、情報ビジネス科、情報システム科各五十人。修学期間は、二年間。試験は、3月30日。申し込みは、3月27日まで。詳しくは、直方コンピュータ・カレッジ ☎0949233局 0200へ。

電話加入権を公売

いずれも、午前10時から。都合により中止することがあります。3月22日、八幡西区役所納税課（☎62局 1441）で。三本。3月23日、門司区役所納税課（☎33局 1881）で。五本。3月28日、戸畑区役所納税課（☎81局 5620）で。四本。3月29日、小倉南区役所納税

「NHK学園・短歌大会」の作品を募集

5月20日に行われる「NHK学園・短歌大会」などを紹介する短歌を募集します。投稿料は一首千六百円。応募は、4月8日まで。詳しくは、北九州コンベンションビュロー ☎87局 4111へ。

「NHK学園・短歌大会」の作品を募集

5月20日に行われる「NHK学園・短歌大会」などを紹介する短歌を募集します。投稿料は一首千六百円。応募は、4月8日まで。詳しくは、北九州コンベンションビュロー ☎87局 4111へ。

「NHK学園・短歌大会」の作品を募集

5月20日に行われる「NHK学園・短歌大会」などを紹介する短歌を募集します。投稿料は一首千六百円。応募は、4月8日まで。詳しくは、北九州コンベンションビュロー ☎87局 4111へ。

「NHK学園・短歌大会」の作品を募集

5月20日に行われる「NHK学園・短歌大会」などを紹介する短歌を募集します。投稿料は一首千六百円。応募は、4月8日まで。詳しくは、北九州コンベンションビュロー ☎87局 4111へ。

「NHK学園・短歌大会」の作品を募集

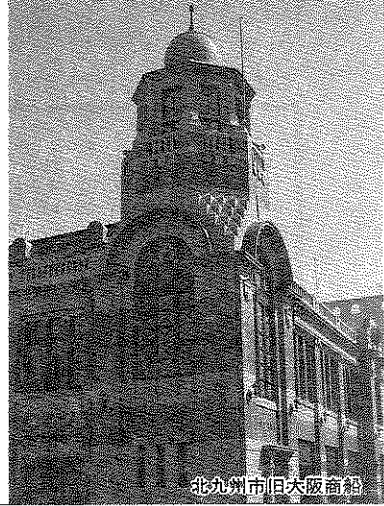
5月20日に行われる「NHK学園・短歌大会」などを紹介する短歌を募集します。投稿料は一首千六百円。応募は、4月8日まで。詳しくは、北九州コンベンションビュロー ☎87局 4111へ。

「NHK学園・短歌大会」の作品を募集

5月20日に行われる「NHK学園・短歌大会」などを紹介する短歌を募集します。投稿料は一首千六百円。応募は、4月8日まで。詳しくは、北九州コンベンションビュロー ☎87局 4111へ。

門司区版

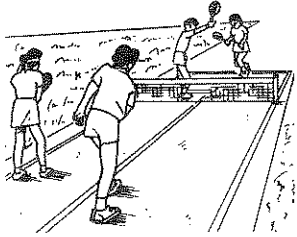
編集 門司区役所 区民生生活課
 〒816-8581(代表)



北九州市旧大坂商社

ヘルシー感覚の バウンド テニス はいかが ニュースポーツ

硬式テニスコートの6分の1のスペースでできる
 手軽なスポーツです。先着20人。資料代等1000円。
 日程 4月12日～5月24日の毎週水曜日午前
 10時～正午、早朝公民館で。
 申し込み 3月17日から、早朝公民館☎331局2025
 へ。



ワープ入門教室

先着四十人(午前の部二十人、
 午後の部二十人)。資料代千円。
 【日程】 4月4日・11日・18
 日、5月2日の午前10時～正午
 と午後1時30分～3時30分、門
 司文化センターで。
 申し込みは、3月18日から、門
 司中央公民館☎331局0888へ。

春風コンサート

ベルギーや中国など、世界の楽
 器の音色をお楽しみください。先
 着六十人。お茶菓子代二百円。
 【日程】 3月28日午後1時30
 分～3時30分、東郷公民館で。
 申し込みは、3月18日から、
 東郷公民館☎331局1126へ。

鹿鳴館ダンス入門

鹿鳴館ダンス(スコットラン
 ドの社交ダンス)で優雅なひと
 ときを過ごしませんか。先着一
 十人。飲食代等七百円。
 【日程】 4月8日～5月27日

小・中学生の芸術祭

水彩画、油絵、粘土作品約百七
 十五点を展示します。入場無料。
 【日程】 3月28日～4月2日
 の午前10時～午後6時(4月2
 日は4時まで)、門司文化センタ
 ーで。

骨粗しょう症講演会

骨粗しょう症は、門司中央公民
 館☎331局0888へ。
 どなたでもどうぞ。入場無料。
 【日程】 3月22日午後1時30
 分～3時30分、大里中部公民館
 で。

無料相談

の毎週土曜日午後7時～9時、
 早朝公民館で。
 申し込みは、3月17日から、
 早朝公民館☎331局2025へ。

無料相談

法律人権特別相談 3月24日午
 後1時～4時、門司区役所で。
 弁護士ほかが相談に応じます。
 高年齢者職業相談(55歳以上)
 毎週月曜日(祝日は休み)
 の午前9時～午後4時、門司区
 役所で。
 年金相談 3月22日・28日の午
 前10時～午後4時(船員保険は
 午前10時30分～午後2時30分)、
 門司区役所で。
 心配ごと相談 いずれも午前10
 時～午後3時、毎週火曜日(祝
 日は休み)レディスもじ、毎
 週水曜日、門司文化センター、
 毎週金曜日、大里中部公民館。
 ▼毎週金曜日、大里中部公民館
 館☎331局2328へ。

小倉北社会保険事務所を移転します

4月1日から、厚生年金などの相談は、新事務所(☎800小
 倉北区大手町13-3、☎583局1100)へどうぞ。

門司環境事務所と西海岸環境事務所を統合して移転します

4月1日から、門司環境事務所(☎800-01門司区新門司三
 丁目78番、☎481局7053)になります。

狂犬病予防注射と登録を

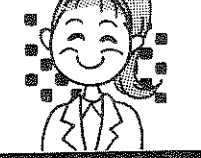


4月	時 間	場 所
3日	10:00~10:40	葛葉東公園
3日	11:10~11:50	小森江東小学校 門司南青小学校 (旧丸山小学校)
3日	13:00~14:00	門司南青小学校 (旧丸山小学校)
3日	14:30~15:30	田野浦臨海公園
4日	10:00~12:00	大里高校正門 大里西部公民館
4日	13:10~14:20	新九郎公園
4日	14:50~15:30	新九郎公園
5日	10:00~10:50	永黒公園
5日	11:10~11:50	奥田公園
5日	13:00~14:40	萩ヶ丘公民館 戸ノ上中学校武道場
5日	15:10~15:40	戸ノ上中学校武道場
6日	10:00~10:50	西新町公園
6日	11:20~12:10	桃山町公園
6日	13:10~14:30	大川公園
6日	15:00~15:30	佛願寺
7日	10:00~12:00	老松公園
7日	13:00~13:50	上本町公園
7日	14:20~15:30	清見公園
10日	10:00~10:30	猿喰公民館
10日	11:00~12:00	柳毛集会所 北九州小野田セメント 正門横
10日	13:10~13:30	柳毛集会所
10日	14:00~15:30	恒見八幡神社
11日	10:00~10:10	青浜公民館
11日	10:30~11:10	白野江公民館 雇用促進住宅 白野江西吉管理棟
11日	11:40~12:10	喜多久公民館
11日	13:20~13:40	喜多久公民館
11日	14:10~14:40	大積公民館
11日	15:10~15:30	貴船神社(黒川)
12日	10:00~10:50	春日町公園
12日	11:20~11:50	柄杓田公民館
12日	13:00~13:50	伊川区民館
12日	14:20~15:20	畑公民館
13日	10:00~10:50	高田公園
13日	11:20~12:10	柳御所
13日	13:20~14:20	小森江西公民館 門司保健福祉センター (保健課)
13日	14:40~15:30	小森江西公民館

《以上全日程》

必要です。愛犬にはもれなく受けさせましょう。
 生後3か月以上の犬は、登録と年一回の狂犬病予防注射が
 必要です。愛犬にはもれなく受けさせましょう。
 料金は一匹五千八百五十円。
 問い合わせは、門司保健福祉センター生活衛生課☎331局4586へ。
 問い合わせは、門司保健福祉センター生活衛生課☎331局4586へ。
 問い合わせは、門司保健福祉センター生活衛生課☎331局4586へ。

健康だより



門司保健福祉センター
 保健福祉課☎321局4586

成人病・結核・肺がん検診

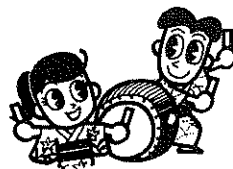
★対象は、
 40歳以上
 (女性は18
 歳以上)の人。結核検診は年
 齢制限がありません。受診料
 六百元。なお、39歳以下の女
 性や66歳以上の人などを対象
 にした無料の制度があります。
 内容は、問診、血圧測定、
 尿・脂質・肝機能・貧血検査、
 胸部X線間接撮影など。

お母さんと子ども のための講座

★「女性
 のからだ
 について」
 の講演と絵本の読み聞かせ方
 についての講義を行います。
 先着三十人。入場無料。
 【日程】 3月23日午後1時
 15分～3時、大里西部公民館
 で。
 申し込みは、3月17日から、
 門司保健福祉センター保健福
 祉課へ電話でどうぞ。

町)▼14日伊川区民館
 (大字伊川)▼19日畑公民
 館(大字畑)▼26日萩ヶ丘
 公民館(大字戸ノ上)▼
 毎週月曜日門司保健福祉セ
 ンター(保健課)。
 なお、40歳以上の人を対象
 にした成人病検診は、表示の
 ある医院・病院(診療時間中)
 でも行っています。

申し込みは、3月17日から、
 門司保健福祉センター保健福
 祉課へ電話でどうぞ。



3	日	月	水	木	金	土	日	3	4	5	6	7	8	9	10	11	12	13	14	15	16	17	18	19	20	21	22	23	24	25	26	27	28	29	30	31
---	---	---	---	---	---	---	---	---	---	---	---	---	---	---	----	----	----	----	----	----	----	----	----	----	----	----	----	----	----	----	----	----	----	----	----	----

講演会「阪神大震災と私たちの暮らし」

朝日新聞西部本社経済部長・尾身一郎さんが、経済的視点から震災を解説します。無料。

【日程】 3月25日午前10時
正午、小倉北中央公民館で。

問い合わせは、小倉北中央公民館 ☎57局 2712へ。

4月1日から 小倉北社会保険事務所が移転します

移転先 大手町13-3 ☎57局 1100

狂犬病予防注射と登録を
生後3か月以上の犬は、登録と年1回の狂犬病予防注射が必要です。料金は、1匹5850円。問い合わせは、生活衛生課

4月3日	時間	場所
10:00~11:50	桜丘小学校	校校
13:10~13:50	小倉高等学校	校校
14:10~15:30	中井小学校	校校
4月4日	時間	場所
10:00~11:50	霧丘小学校	校校
13:10~14:40	足立小学校	校校
15:00~15:30	古船場公園	公園
4月5日	時間	場所
10:00~11:50	10:00~11:50	10:00~11:50
13:10~14:30	13:10~14:30	13:10~14:30
15:00~15:30	15:00~15:30	15:00~15:30
4月6日	時間	場所
10:00~11:50	黒住公園	公園
13:10~14:10	白銀公園	公園
14:30~15:30	片野公園	公園

7日	時間	場所
10:00~11:50	熊谷公園	公園
13:10~14:10	菊陵中学校	学校
14:40~15:10	関西汽船待合所	横
10日	時間	場所
10:00~11:50	足立三丁目公園	公園
13:10~14:10	富野小学校正門前	地
14:40~15:30	市営赤坂団地	地
11日	時間	場所
10:00~11:50	山門町公園	公園
13:10~14:10	熊本二丁目公園	公園
14:40~15:30	昭和町公園	公園
12日	時間	場所
10:00~11:50	九州歯科大学	学館
13:10~14:30	山田町公民館	館
15:00~15:30	小倉北区役所	所
13日	時間	場所
10:00~10:50	日明西公園	公園
11:20~11:50	高峰町記念公園	公園
13:10~14:30	御幸公園	公園
15:00~15:30	木町公園	公園
14日	時間	場所
10:00~11:50	南小倉公園	公園
13:10~14:10	今町なかよし公園	公園
14:40~15:30	保健福祉センター(保健所)	所
17日	時間	場所
11:30~12:00	藍島漁協購買部前	前

お元気ですか

★対象は、生後3か月～7歳6か月の人で、二回服用していない人。なるべく18か月までに服用してください。母子手帳を持ってどうぞ。ただし、4月13日・17日・19日・25日・27日分は、3月

お問い合わせ・申し込みは 小倉北保健福祉センター

保健福祉センターの週間行事

内容	曜日	受付時間
母子健康手帳交付・妊婦相談	第2・4水	13:30~15:30
プレママ・スクール(母親教室)	第1・3金	13:30~13:35
乳児保健指導と離乳食指導	第1・3火	13:30~13:40
1歳6か月児保健指導と幼児食指導	第1木	9:30~10:00
3歳児ルームと幼児食指導		13:30~13:50
1歳6か月児・3歳児精神発達相談	第2火	予約制
フッ素塗布(1歳~6歳)	第2・4金	13:30~15:30
ツベルクリン反応検査	第2・4火	13:30~15:00
BCG接種	ツ反の2日後	(4・10月は除く)
歩く健康教室	第4月	予約制
血糖検査・糖尿病教室	第3月	
成人病食生活相談	第3木	9:00~10:30
成人病・結核・肺がん検診	毎週水	
デイ・ケアセンター入所相談	第2・4水	13:30~15:30
精神保健相談・酒害相談	第1・3金	13:30~15:30
リハビリ教室		
老人精神保健相談	第2火	9:30~11:00
原爆被爆者相談	第2月	
エイズ検査(匿名検査)	毎週火	13:30~15:00
健康相談・結核相談・結核家族検診	第2・4火	
水質検査(事前に容器を受け取る、井戸水に限る)	毎週水	8:30~10:00
犬・猫の引き取り(印鑑を持ってどうぞ)	月~金	8:30~11:00

16日から、保健予防課に申し込みが必要(先着二百人。無料)。

【日程】 いずれも受け付けは、午後1時30分~3時。

《4月》

- ▼4日 今町小学校
- ▼5日 津津小学校
- ▼7日 日明公民館
- ▼11日 白銀公民館
- ▼13日・17日・19日・25日・27日 小倉北保健福祉センター(保健所)
- ▼14日 富野公民館
- ▼21日 霧丘公民館
- ▼24日 泉台

小学校

▼28日 足立公民館

なお、熱があるなど体調の悪い人、麻しん・BCGの接種をして一か月たっていない人などは、服用できません。

★対象は、40歳以上(女性は18歳以上)の人。結核検診は年齢制限がありません。受診料六百円。なお、39歳以下の女性や66歳以上の人などを対象にした無し成人病検診は、表示のある

料の制度があります。

内容は、問診、血圧測定、肝機能検査(39歳以下の女性は除く)、胸部X線間接撮影など。

【日程】

- ▼4月4日 午前9時45分~11時 寿山小学校
- ▼11日 午前9時45分~11時 日明公民館
- ▼毎週水曜 午前9時~10時30分 小倉北保健福祉センター(保健所)。

なお、40歳以上の人を対象にした成人病検診は、表示のある保健福祉課へ。

ここまでは、小倉北保健福祉センター(保健所)で実施。

内容	曜日	時間
原爆被爆者に関すること	月~金	8:30~12:00 13:00~17:00
特定疾患医療に関すること		
育成医療に関すること		
未熟児養育医療に関すること		
母子健康手帳の記載事項変更		
母子栄養食品支給に関すること		

ここまでは、区役所東別館2階で実施。

※①=保健福祉課 ②=保健予防課 ③=生活衛生課

□市政だよりに掲載したあなたの写真を差し上げます。申し込みは、広報室広報課 ☎57局 2236へ □本紙は再生紙を使用しています □印刷 株式会社 センリンプリンテックス(門司区)

保健福祉課 ☎57局 0522 (区役所に移転のため、3月27日からは別局 4131(代)、保健予防課・生活衛生課 ☎57局 0522)

●編集 小倉南区役所区民生活課
☎951局4111(代表)



小倉南武道場

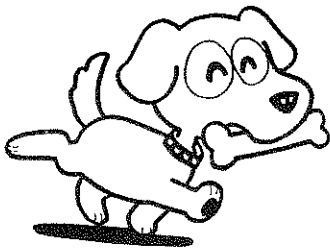
3

日	月	火	水	木	金	土
5	6	7	8	9	10	11
12	13	14	15	16	17	18
19	20	21	22	23	24	25
26	27	28	29	30	31	

4

日	月	火	水	木	金	土
2	3	4	5	6	7	8
9	10	11	12	13	14	15
16	17	18	19	20	21	22
23	24	25	26	27	28	29
30						

愛するワンちゃんのために



狂犬病予防注射と登録を

生後3か月以上の犬は、登録と年1回の狂犬病予防注射が必要です。料金は、1匹5850円。

問い合わせは、小倉南保健福祉センター生活衛生課☎921局2185へ。

□市政だよりに掲載したあなたの写真を差し上げます。申し込みは、広報室広報課☎921局2236へ

□本紙は再生紙を使用しています □印刷 株式会社 センリンプリンテックス(西司区)



健康だより

小児まひ生ワクチン

★対象は、生後3か月から7歳6

カ月になるまでのお子さんで、2回服用していない人。無料。

最近他の予防接種をした人や体の調子が悪い人は、医師に相談してください。母子健康手帳を忘れずに。【日程】 いずれも午後1時30分〜2時40分。▼4日||湯川公民館 ▼5日||南曾根公民館

胃の検診

★対象は、35歳

以上の人。妊娠している人などは受診できません。先着五十人。受診料は、▼35歳~39歳の人||二千円 ▼40歳~65歳の人||五百円。なお、66歳以上の人などを対象にした無料の制度があります。

【日程】 4月19日午前9時~11時、小倉南保健福祉センター(保健所)で申し込みは、3月20日から、小倉南保健福祉センター保健福祉課☎921局4111内線へ。

4月1日から 小倉南保健福祉センター(保健所)定例行事
問い合わせは、保健予防課☎921局2185

内容	曜日	受付時間	内容	曜日	受付時間
妊婦相談・母子健康手帳交付	第1・3月	13:30~15:30	成人病生活相談(予約制)	第3水	10:00~15:00
フッ素塗布(幼児)	第2・4月		精神保健・酒害相談(予約制)	第2・4火	13:30~15:30
母親教室	第2・4水	13:00~13:40	老人精神保健相談(予約制)	第4火	
乳幼児保健・離乳食指導	第1・3火	13:30~13:45	リハビリ教室(予約制)	第2・4金	9:00~11:00
3歳児ルーム	第4火		精神障害者社会復帰相談(予約制)	第1・3金	
1歳6カ月児保健指導	第2火	9:00~11:00	デイ・ケアセンター入所相談	第2・4火	13:30~15:30
精神発達相談(予約制)	第4火		原爆被爆者相談	第4水	
ツベルクリン反応検査(4歳になるまで1回)	第1・3火	13:30~15:20 (4月、10月は除く)	梅毒血清反応検査	第1・3金	9:00~11:00
BCG接種(ツ反の2日後)	第1・3木	9:00~10:30	井戸水検査 事前に容器を受け取ること	毎週火	
成人病・結核・肺がん検診	毎週水		細菌検査 (祝日とその前2日を除く)	月~水	8:30~11:00
健康・結核相談	第1・3金	13:30~15:30	犬・猫の引き取り(印鑑が必要)	月~金	
エイズ検診(匿名)	毎週火	9:00~11:00			

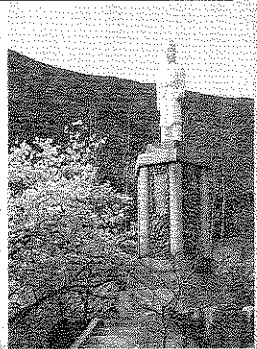
見上げれば桜桜桜桜桜

安部山公園

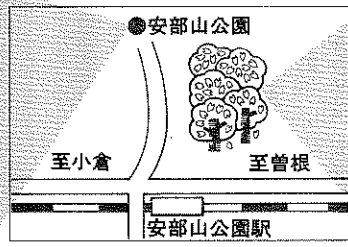
いよいよ春の代名詞、「桜」の季節がやってきます。安部山公園はそんな季節にぴったりの場所。見上げても空が見えないほど咲き誇る桜。そんな風景に囲まれて、お花見なんていかがでしょう。

●交通 JR安部山公園駅から徒歩20分。

公園を見下ろす和気清麻呂像



公園へ続く桜並木



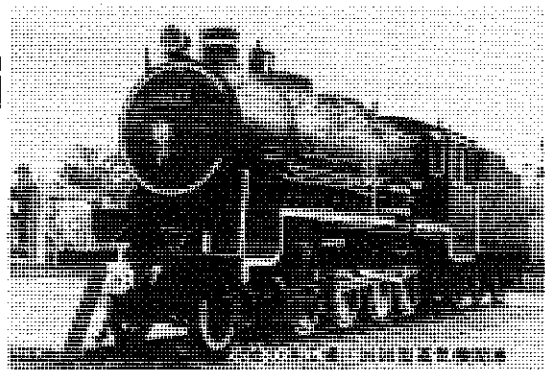
※見ごろは4月上旬



【以下次号】
寄付感謝します 小倉南区
社会福祉協議会へ 香典返
し||古賀保雄(大字山本) 倉
田多賀良(横代南町二) 田中
孝文(上貫二) 勝山悦子(徳吉
東五) 竹田留子(上石田二)
牧野満中(吉田六) 西間晋平
(小倉北区) ▼篤志||平山光信
(朽網東一) 《敬称略》
※今号で、「寄付感謝します」
の掲載は終了します。

3	日	月	火	水	木	金	土	4	日	月	火	水	木	金	土
5	6	7	8	9	10	11	12	2	3	4	5	6	7	8	9
12	13	14	15	16	17	18	19	20	21	22	23	24	25	26	27
28	29	30	31					28	29	30	31				

若松区版



編集/若松区役所区民生活課 (代)☎761局5321

3月18日、ふれあい発進基地誕生



地域住民ふれあいの場として、また、保健・福祉活動・生涯学習などの活動の場として若松区で第1号の市民福祉センターが開館します。

だれでも気軽に立ちよれる場所として、多目的ホールや調理室、和室などの施設を備えています。お気軽にご利用ください。

深町校区市民福祉センター

深町二丁目2-12 ☎761局6873(18日から)

周望学舎の宿泊研修

対象は、若松・八幡東・八幡西戸畑区に住む60歳以上の人。先着四十八人。食事代等千五百十円。希望者に六十円で寝間着

火野葦平文学講座

「火野葦平と共に歩む日本の近代」をテーマにした講義です。先着八十人。受講無料。
 【日程】 4月2日・9日・16日・30日・5月7日の午後1時30分～3時30分、若松中央公民館。
 申し込みは、3月20日から、周望学舎☎591局2626へ。
 内容は、「時の話題とマスコミ」「心豊かな老後」などの講義とレクリエーション。
 申し込みは、3月24日午前11時～午後3時30分、若松市民会館で。問い合わせは、若松区社会福祉協議会☎761局3422へ。

無料相談

いずれも若松区役所で。問い合わせは、若松区役所区民生活課☎761局0039へ。
 法律人権特別相談 3月22日午後1時～4時。弁護士などが相談に応じます。
 心配ごと相談 毎週水曜日の午前10時～午後3時。
 年金相談 毎週木曜日の午前10時～午後4時(船員保険は午前10時30分～午後2時30分)。

シルバー民謡・カラオケ大会

老人クラブの皆さんが、歌や踊りなど、日ごろの練習の成果を発表します。入場無料。
 【日程】 3月24日午前11時～午後3時30分、若松市民会館で。問い合わせは、若松区社会福祉協議会☎761局3422へ。

狂犬病予防注射と登録を!

生後3カ月以上の犬は、登録と年1回の狂犬病予防注射が必要です。料金は、1匹5850円。
 問い合わせは、若松保健福祉センター生活衛生課☎761局4043へ。

4月	時間	場所
4日	10:00~10:30	有毛公民館
	10:50~11:20	安屋公民館
	11:40~12:00	脇の浦バス停
	13:10~13:40	小石本村町西公園
5日	10:00~11:10	高須北公園
	11:30~12:30	青葉台センターハウス
6日	13:40~14:00	大鳥居公民館
	14:20~15:10	東二島三丁目南公園
	10:00~11:40	高須公園
7日	12:50~13:30	鱈住公民館
	13:50~15:10	畠田二丁目公園
	10:00~10:30	洞北中学校裏門
	11:10~12:00	今光東公園
10日	13:10~14:10	宮丸公園
	14:30~15:00	和田町公園
11日	10:00~11:40	二島五丁目南公園
	12:50~13:50	童子丸二丁目西公園
12日	14:10~15:00	第24区公民館
	10:00~10:30	原町公園
	10:50~11:50	波打町公園
	13:00~13:30	新大谷町北公園
12日	13:50~15:00	西畑町公園
	10:00~10:40	古前東公園
	11:00~11:30	市民公園(区役所前)
	12:40~13:20	桜町南公園
12日	13:40~14:10	西14区公民館
	14:40~15:40	若松保健福祉センター(保健所)

(以上全日程)

若松保健福祉センター(保健所) 定例行事

若松保健福祉センター(保健所) 定例行事			問い合わせ先 保健福祉課 ☎761局5321
内容	曜日	受付時間	
母子の健康と相談検査	母子健康手帳交付(妊娠届・相談)	第1・3木	13:30~15:30
	母親教室	第2・4金	13:30~13:40
	乳児保健・離乳食指導(4・7か月児)	第1水	9:30~9:40
	1歳6か月児保健指導	第2水	
	3歳児ルーム	第4水	予約制
	1歳6か月・3歳児精神発達相談	第3火	
	フッ素塗布(幼児)	第2木	
成人病・結核・肺がん検診	ツベルクリン反応検査(4歳までに1回)	第3水	13:30~14:30
	BCG接種	ツ反の2日後	(4・10月は除く)
	結核・健康相談	第2・4火	9:00~11:00
	成人病・結核・肺がん検診	毎週木	9:00~10:30
成人病食生活相談	大腸がん検診	10月~3月毎週木	9:00~10:30
	成人病食生活相談	第2月	予約制
	デイ・ケアセンターの入所相談	第2・4金	9:00~11:00
	精神保健・酒害・老人精神保健相談		13:30~15:30
検査	梅毒血清検査	第2・4火	9:00~11:00
	エイズ検査	毎週火	9:00~11:00
	水質検査(井戸水に限る、事前に容器を受け取ってください)	毎週月	9:00~11:00
犬・猫の引き取り(印鑑をもってきてください)	月~金	8:30~11:00	

□市政だよりに掲載したあなたの写真を差し上げます。申し込みは、広報室広報課☎22336へ □本紙は再生紙を使用しています □印刷 株式会社 センリンプリンテックス(門司区)

3	日	月	火	水	木	金	土
5	6	7	8	9	10	11	
12	13	14	15	16	17	18	
19	20	21	22	23	24	25	
26	27	28	29	30	31		

4	日	月	火	水	木	金	土
2	3	4	5	6	7	8	
9	10	11	12	13	14	15	
16	17	18	19	20	21	22	
23	24	25	26	27	28	29	30

八幡東区版

編集：八幡東区役所区民生活課

☎671局0801(代表)



旧百三半銀行八幡支店(西本町一丁目)

大正4年に建てられた赤レンガ風の瀟洒な建物。赤と白のコントラストが華やかなこの建物は、昭和61年に市文化財に指定され、現在は市民ギャラリーとして利用されています。

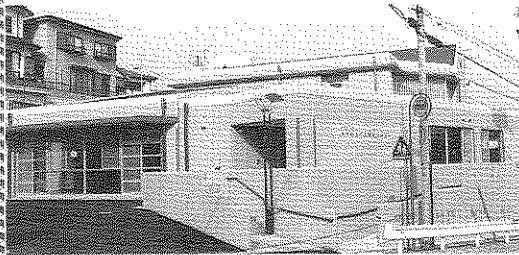
★お知らせ★
現在、皿倉小学校の天神校と尾倉校を投票所としている投票区の人々は、4月9日の選挙も従来どおり各学校の体育館が投票所になります。入場整理券でお確かめください。

あなたがいふれあいの場

機田校区市民福祉センター

市民福祉センターは、地域の人たちの交流や自主的な活動の場です。

区内第1号館として、機田校区市民福祉センター(松尾町19-1、☎653局1185)が開館します。多目的ホールや会議室、調理室、和室などを備えています。ご利用ください。



●八幡東保健福祉センターの催し●

- ◆小児まひ生ワクチンの服用を いずれも午後1時30分～2時45分。▶4月4日・14日・27日＝八幡東保健福祉センター(保健所) ▶11日＝前田公民館 ▶18日＝高見公民館 ▶21日＝枝光公民館。
対象は、生後3か月～7歳6か月の人で、2回服用していない人。なるべく1歳6か月までに服用してください。無料。母子健康手帳を持ってどうぞ。
問い合わせは、保健予防課☎671局0801内線611へ。
- ◆食生活改善推進員教室 4月～来年3月の毎月第2・4木曜日午前9時30分～正午、八幡東保健福祉センター(保健所)で。
対象は、教室終了後、地域での食生活改善活動に協力できる人。先着30人。テキスト代1700円と材料費実費。
申し込みは、3月20日から、保健福祉課☎671局0801内線620へ。
- ◆講演会「痴呆性老人の介護と接し方」 3月27日午後1時30分～3時30分、八幡東保健福祉センター(保健所)で。
参加無料。南小倉病院名誉婦長・田下マサギヌさんがお話します。なお、当日は、介護中のお年寄りをお預かりします。
申し込みは、3月24日までに、保健福祉課☎671局0801内線621へ。

- 周望学舎の宿泊研修 3月22日～23日(1泊2日)、年長者研修大学校「周望学舎」(小倉北区新高田二丁目)で。22日は、八幡東区役所西側(午前10時15分)と戸畑駅前(10時30分)に、バスで迎えに行きます。
対象は、八幡東・若松・八幡西・戸畑区に住む60歳以上の人。先着48人。食車代等1150円(寝間着を借りる人は別に60円が必要)。
内容は、「心豊かな老後」などの講義とレクリエーション。
申し込みは、3月20日から、周望学舎☎591局2626へ。
- ファミリーハイキング 4月16日午前9時、桃園運動場駐車場に集合、午後2時、皿倉平(皿倉山8合目)で解散。雨天中止。
定員50組(多数抽選)。中学生以下は保護者の同伴が必要です。傷害保険料1人30円。弁当や水筒などを持ってどうぞ。
申し込みは、往復はがきに、参加者全員の住所・氏名・年齢・電話番号を書いて、4月6日までに、八幡東中央公民館(☎805 八幡東区平野一丁目1-1、☎671局6561)へ。
- 4月から旧天神小学校の運動場と体育館を開放します 利用日時は、火曜～日曜日の午前9時～午後1時と午後1時～5時。
対象は5人以上の団体。申し込み多数の場合は抽選。使用無料。
申し込みは、利用希望日の前月の10日まで(4月のみ3月23日から先着順)に、八幡東中央公民館☎671局6561へ。

4月からの		八幡東保健福祉センター週間行事		保健福祉課 ☎671局0801内線619		
内	容	曜日	受付時間			
母子の健康相談と検査	母子健康手帳交付(妊娠届・妊婦相談)	第1・3月	13:30～14:30			
	母 親 教 室	第3・4金	13:30～13:40			
	乳児保健指導と離乳食相談	7か月児	第3水	13:30～13:40		
		4か月児		14:00～14:10		
	3歳児	奇数月の第4水	9:30～9:40			
	1歳6か月児保健指導	偶数月の第4水	9:30～9:40			
1歳6か月児・3歳児精神発達相談	第4火	予約制				
わんぱくルーム(0歳～6歳児)	第2火	13:30～15:30				
フッ素塗布(1歳～6歳児)	第4月	13:30～15:30				
ツベルクリン反応検査(4歳になるまでに1回)	第1水	13:30～14:30 (4月・10月は除く)				
B C G 接種	ツ反検査2日後					
成人病などの検診と相談	成人病・結核・肺がん検診	毎週木	9:00～10:30			
	結核相談と健康相談	第3火	13:30～15:30			
	エイズ相談	毎週月	9:00～11:00			
	歯科検診	第2木	9:00～10:30			
	成人病食生活相談	第1火	予約制			
	機能訓練教室	第4水	13:30～15:30			
	精神保健相談・酒害相談	第2水	13:30～15:30			
	老人精神保健相談	第4水	予約制			
	デイ・ケアセンター入所相談	第2・4木	9:00～11:00			
	糖尿病教室	第4水	予約制			
	血糖検査	第2金	予約制			
	梅毒血清反応検査	第3火	13:30～15:30			
水質検査	毎週水	9:00～11:00				
(井戸水に限る、事前に容器を受け取る)						
犬・猫の引き取り(印鑑を持ってどうぞ)	月～金	8:30～11:00				

狂犬病予防注射と登録を

八幡東保健福祉センター生活衛生課 ☎681局8887

4月	時間	場所	4月	時間	場所	
3日	10:00～10:15	田代公園	6日	13:10～13:40	春の町一丁目公園	
	10:35～10:55	河内小学校		14:00～14:30	小伊藤山公園(八幡図書館前)	
	11:15～11:30	東河内バス停前		14:50～15:30	尾倉公民館	
	13:20～14:05	豊町バス停前(甲斐塚方)		10:00～10:20	猪倉町4-10(山崎塚方)	
14:30～15:20	高見神社下高見苑	7日	10:40～11:50	中畑公園		
4日	10:00～11:10		茶屋町公園	13:20～13:50	山路駐在所	
	11:30～12:00	川淵町公園	14:10～15:20	宮の町公園		
	13:20～14:40	大蔵小学校	10:00～10:50	祇園原公園		
	15:00～15:20	勝山二丁目公園	11:10～11:50	帆柱一丁目西公園		
5日	10:00～10:50	諏訪一丁目公園	10日	13:20～14:00	荒生田一丁目東公園	
	11:10～11:50	山王二丁目南公園		14:20～15:30	大蔵公園	
	13:10～14:40	枝光小学校		11日	10:00～10:40	宮田町公園
	15:00～15:30	日の出三丁目公園			11:00～11:40	日の出二丁目公園
6日	10:00～10:50	平野小学校	日	13:20～14:00	松尾町公園	
	11:10～11:50	祇園一丁目公園		14:20～15:20	八幡東保健福祉センター(保健所)	

生後3か月以上の犬は、登録と年1回の狂犬病予防注射が必要で、愛犬にはもれなく受けさせましょう。料金は、1匹5850円。

市政だよりに掲載したあなたの写真を差し上げます。申し込みは、広報室広報課☎2236へ

本紙は再生紙を使用しています。印刷 株式会社 センリンプリンテックス(門司区)



どきどき!
 迫力の折尾神楽
 ●則松小学校



「夢中で踊りました」と出演の5、6年生。折尾神楽クラブの初の発表会には、指導の保存会も参加。見学の子どもは「きれい」「すごい」と大きな拍手。

八幡西 区版
 3月15日号

■区版編集 ■ 八幡西区役所区民生活課
 ☎806 八幡西区筒井町15-1 ☎(代表) 642局1441

□市政だよりに掲載したあなたの写真を差し上げます。申し込みは、広報室広報課 ☎642局22336へ

□本紙は再生紙を使用しています

□印刷 株式会社 センリンプリンテックス(門司区)

DATA 則松小学校(則松二丁目) / 明治
 7年創立 / 24学級(児童788人) /
 目標=心身ともに健康な子ども。

SAIJKI
 西 ★ 事 ★ 記

■穴生学舎の修了記念作品展(実用書、油絵)
 3月14日~19日、午前9時30分~午後4時30分、八幡西市民センターで。入場無料。
 問い合わせは、穴生学舎 ☎645局6688へ。

■周望学舎の宿泊研修
 3月22日~23日(泊2日)、周望学舎(小倉北区新高田二丁目)で。22日午前10時、八幡西区役所前までバスか迎えに行きます。
 対象は、八幡西・八幡東・戸畑・若松区に住む60歳以上の人。先着48人。受講料1150円。寝間着は別に60円が必要です。
 「時の話題とマスコミ」の講義など。
 申し込みは、3月20日から、周望学舎 ☎591局2626へ。

■北九州ハイツのパート職員を募集
 資格は、18歳~55歳の女性。募集は若干名。仕事は、厨房の作業等。面接は、3月24日。
 申し込みは、3月20日まで。
 詳しくは、北九州ハイツ ☎631局5582へ。

■3月31日まで遺跡確認調査をしています
 調査員は「遺跡調査」の腕章をしています。
 問い合わせは、教育委員会保護管理課 ☎582局2389へ。

■小・中学生の手話ボランティア養成講座
 4月~9月の毎月第2・4土曜日、午前10時~正午、香月公民館で。先着30人。教材費600円。
 申し込みは、3月17日から、香月公民館 ☎617局0203へ。

■予防医学を学ぶ「けんこう女性カレッジ」
 4月8日~12月9日の毎月第2・4土曜日、午後1時30分~3時30分、八幡西市民センターで。先着100人。参加費3500円。
 講師は、産業医科大学教授ほか。
 申し込みは、3月22日から、八幡西中央公民館 ☎641局7700へ。

■女性の指針となる「婦人セミナー」
 4月~来年3月の毎月第2金曜日、午前10時~午後0時30分、八幡西市民センターで。先着100人。受講料3500円。
 テーマは、「あしたへの夢を」。
 申し込みは、3月24日から、八幡西中央公民館 ☎641局7700へ。

■本!大好き(貸し出し・催し無料)
 ●自動車文庫 問い合わせは、八幡図書館 ☎671局1123へ。

【3月】 ▶22日=午前10時30分~11時沖田区会公民館 ▶24日=午前10時30分~11時松寿山ニュータウン児童公園、午後1時30分~2時楠橋高江柳緒方組前。 <以下次号>
 ●映写会 3月19日午前11時~正午と午後2時~3時、折尾こどもと母のとしょかん ☎691局5653で。「海ガメさんのちえ」など上映。

■愛犬に狂犬病予防注射と登録を
 生後3か月以上の犬には、登録と年1回の狂犬病予防注射が必要です。1匹5850円。
 問い合わせは、八幡西保健福祉センター生活衛生課 ☎642局1441内線639へ。

4月	時 間	場 所
3	10:00~11:00	香月団地4号公園
日	11:20~12:00	船越北公園
	13:00~13:50	池田小学校
	14:10~15:00	馬場山大谷公園
4	10:00~11:00	折尾西小学校
	11:20~12:00	大浦南公園
	13:00~14:00	旗頭公園
日	14:20~15:00	本城東公園
	10:00~11:00	楠橋上方公民館
	11:20~11:50	楠橋市民館
5	13:00~14:10	香月東公園
	14:30~15:30	小嶺台南1号公園

<以下次号>



こんにちは健康さん

問い合わせ先
 八幡西保健福祉センター ☎642局1441

★小児まひ生ワクチンを受けましょう
 いずれも、午後1時30分~2時45分、右表の会場で。無料。体温は、会場で測ります。

つきそってください。この服用後4週間は、他の予防接種は受けられません。
 問い合わせは、保健予防課(内線604)へ。

対象は、生後3か月~7歳6か月の人で、2回服用していない人。なるべく1歳6か月までに服用してください。母子健康手帳を持ち、お子さんの健康状態のわかる人が

27日	26日	25日	20日	19日	18日	14日	28日	12日	11日	7日	6日	5日	4日	4月	
沖田公民館	木屋瀬公民館	中央集会所	本城団地	穴生公民館	上津役公民館	折尾公民館	永大丸公民館	福祉センター	八幡西保健	香月公民館	八見公民館	浅川公民館	引野公民館	黒崎公民館	会場

★4月からの健康カレンダー

●八幡西保健福祉センター ☎642局1441

行 事	曜 日	受付時間	行 事	曜 日	受付時間
母子健康手帳交付	第1・3水	13:30~15:30	成人病・結核・肺がん検診	毎週月	9:00~10:30
妊婦相談			結核相談・健康相談	第1~4月	13:30~15:30
母親教室	第2・4木		成人病食生活相談	第1金	予約制
乳児相談(4・5か月児)	第2火	13:30~13:40	デイ・ケアセンター入所相談	第1・3火	9:00~11:00
乳児相談(7・8か月児)	第4火		精神保健・酒害相談		予約制
母子健康相談(1歳6か月児)	第1水	9:20~9:30	老人精神保健相談	第1木	
3歳児ルーム	第3水		血液検査(梅毒血清反応検査)	毎週月	13:30~15:30
1歳6か月児・3歳児精神発達相談	第1・3火	予約制	エイズ検査(匿名)		
療育相談	第2金		井戸水の水质検査(事前に容器を受け取る)	毎週火	9:00~11:00
フッ素塗布(幼児)	第1・3金	13:30~15:30	犬・猫の引き取り	月~金	8:30~11:00
ツベルクリン反応検査	4月と10月は(4歳未満までに1回)	第2・4火 13:30~15:15			
B C G接種	中止	7月の2日後			



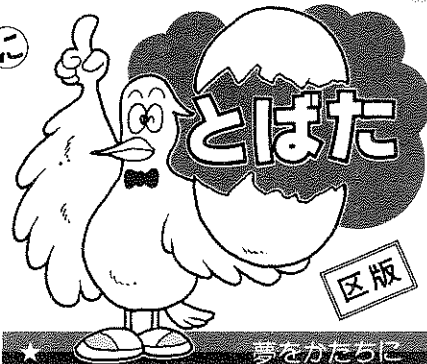
どうしました? 無料相談

問い合わせは八幡西区役所区民生活課 ☎642局0039へ。
 心配ごと相談 毎週水曜~金曜日の午前10時~午後3時、八幡西市民センターで。3月22日午後1時~4時は、弁護士が面談します。
 法律人権特別相談 3月30日午後1時~4時、黒崎消費生活センター(メイト黒崎6階)で。
 交通事故相談 3月28日午前9時~午後4時、八幡西区役所で。

日	月	火	水	木	金	土
5	6	7	8	9	10	11
12	13	14	15	16	17	18
19	20	21	22	23	24	25
26	27	28	29	30	31	

日	月	火	水	木	金	土
2	3	4	5	6	7	8
9	10	11	12	13	14	15
16	17	18	19	20	21	22
23	24	25	26	27	28	29

夢をかたちに



編集 / 戸畑区役所区民生活課 ☎871局1501

相

■区役所の無料相談 問い合わせは、戸畑区役所区民生活課 ☎881局0039へ。

■年金相談 毎週月曜日の午前10時～午後4時。

■心配ごと相談 毎週木曜日の午前10時～午後3時（3月16日は

晴

4時まで)。16日午後1時～3時は、弁護士が面談します。

■交通事故相談 毎月第2木曜日の午前9時～午後4時。

■法律人権特別相談 4月7日午後1時～4時、戸畑市民会館で。弁護士ほかが面談します。

談

●戸畑保健福祉センター 保健所の定例行事 ☎871局4529 4月から

妊婦相談・母子健康手帳交付	第2・4木	13:30～15:00	フツ素塗布(幼児)	第2・4金	13:30～15:30	脳卒中後遺症相談	第2水	13:30～15:00
母親教室	第1・3木 (奇数月の第1木9:30～10:00)	13:00～13:30	ツベルクリン反応検査 (4月・10月は除く)	第1水	13:30～15:00	脳卒中後遺症機能回復訓練	第1～4水	13:00～13:30
乳児保健・離乳食指導 (4・5か月児と7・8か月児)	第2水	13:00～13:30	B C G接種 (4月・10月は除く)	ツ反の 2日後		精神保健・老人精神保健・ 酒害相談	第1・3木	13:30～15:00
1歳6か月児保健指導	第1水	9:30～9:50	結核・健康相談	第2火	梅毒血清反応検査	第2火		
3歳児ルーム	第3木		成人病・結核・肺がん・ 大腸がん検診 (大腸がん検診は10月～3月)	火	9:00～10:30	エイズ検査	月	9:00～11:00
1歳6か月児・3歳児 精神発達相談	第4水	予約制	糖尿病教室	第4水	予約制	水質検査(井戸水) (事前に容器を受け取る)	月・火	9:00～11:00
			成人病生活相談	第3金		犬・猫の引き取り (印鑑が必要)	月～金	8:30～11:00

■春休み親子の映写会

3月30日午後1時～3時、戸畑市民会館で。入場無料。ご家族でどうぞ。

「手品師」「きつねのかんちがい」「わすれるもんか」など、5本を上映します。

問い合わせは、戸畑中央公民館 ☎882局4281へ。

■ダンボのじかん

毎週金曜日の午前10時30分～11時、戸畑こどもと母のとしょかん ☎881局5155。無料。

■小さい子の絵本のじかん

毎週水曜日の午前10時30分～11時、戸畑駅ビルこどもと母のとしょかん ☎882局3822。無料。

■食生活改善推進員教室

4月17日～来年3月4日の毎月第1・3月曜日午前9時30分～午後0時30分、戸畑保健福祉センター(保健所)で。20回。

対象は、教室終了後、食生活改善活動に協力できる人。先着30人。テキスト代2000円程度。材料費1回につき350円程度。内容は、食生活の講義と調理実習。

申し込みは、3月20日から、戸畑保健福祉センター保健福祉課 ☎871局4529へ。

■小児まひ生ワクチン

いずれも午後1時30分～2時45分、次の公民館等で。▶4月11日＝一枝 ▶12日＝戸畑大谷 ▶13日＝中原 ▶20日＝天籟寺 ▶27日＝戸畑保健福祉センター(保健所)。

対象は、生後3か月～7歳6か月の人で、2回服用していない人。無料。熱がある、下痢

痢をしているなどの人は服用できません。

当日は、健康状態のわかる人が付き添ってください。母子健康手帳をお忘れなく。

問い合わせは、戸畑保健福祉センター保健予防課 ☎871局4527へ。

■献血にご協力を

3月28日午前10時～正午と午後1時～4時、中本町商店街セビロ屋前で。

対象は、16歳～64歳の人。

問い合わせは、戸畑保健福祉センター保健予防課 ☎871局4527へ。

■戸畑区選挙管理委員会事務局が一時移転します

4月9日の福岡県知事及び福岡県議会議員一般選挙に伴い、戸畑区選挙管理委員会事務局が3月21日～4月8日の間、戸畑市民会館展示室に移転します。

不在者投票(▶福岡県知事＝3月23日～4月8日 ▶福岡県議会議員＝3月31日～4月8日)も同館で行います。

問い合わせは、戸畑区選挙管理委員会事務局 ☎883局2140へ。

■戸畑市民会館のプレイガイドを廃止します 戸畑市民会館 ☎871局6042のプレイガイドは、3月31日で廃止します。

おわびと訂正 3月1日号「ご寄付感謝します」の記事中、「▶香典返し＝東方巖(牧山二)」と掲載しましたが、正しくは「▶篤志」でした。おわびして訂正します。

4月3日	10:00～10:50 11:15～12:00 13:15～14:25 14:45～15:30	本野公園 山四丁目公園 牧山芝公園 本村公園
4日	10:00～10:50 11:15～12:00 13:15～14:05 14:30～15:30	鶴ヶ谷3号公園 丸野公園 猿渡公園 高峰公園
5日	10:00～10:45 11:05～12:00 13:15～13:55 14:15～15:30	末広公園 初音公園 岩ヶ鼻公園 戸畑大谷公園
6日	10:00～10:40 11:05～12:00 13:15～13:55 14:15～14:55 15:10～15:50	一枝公園 夜宮(巡り坂)公園 小山公園 新堤公園 仙水公園
7日	10:00～12:00	戸畑保健福祉センター(保健所)

問い合わせは、戸畑保健福祉センター生活衛生課 ☎871局7008へ。

犬は、予防注射と登録が必要です。一匹五千八百五十円。

直訴状

★ボクを散歩に連れてって

★ちゃんとのファン始末

まちの魅力を見直し とばた路上観察楽会

定員50人(抽選)。参加無料。観察と魅力マップの作成。

★日程 4月16日午後1時～4時30分、天籟寺公民館(夜宮二丁目4-15)と天籟寺地区で。

★申し込み 往復はがき(1枚4人まで)に全員の住所、氏名、年齢、電話番号を書いて、3月31日までに、戸畑区役所まちづくり推進課「とばた路上観察楽会」係(☎804 戸畑区新池一丁目1-1、☎871局1501)へ。

●周望学舎の宿泊研修●

対象は、戸畑・若松・八幡東・八幡西区に住む60歳以上の人。先着48人。食事代等1150円。寝間着は別に60円必要。

「時の話題とマスコミ」などの講義とレクリエーション。

★日程 3月22日～23日(1泊2日)、年長者研修大学校「周望学舎」(小倉北区)で。3月22日は、戸畑駅前(午前10時30分)にバスで迎えに行きます。

★申し込み 3月20日から、周望学舎 ☎591局2626へ。

□市政だよりに掲載したあなたの写真を差し上げます。申し込みは、広報室広報課 ☎592局2236へ

□本紙は再生紙を使用しています

□印刷 株式会社 センリンプリンテックス(西岡区)