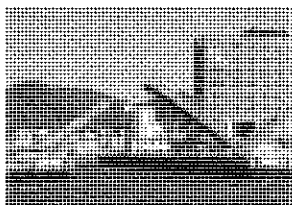


## 10月1日 複合公共施設「ウエルとばた」開館！

市の中心部に位置する戸畑駅南口に、複合公共施設「ウエルとばた」が開館します。ボランティアなどの福祉活動の拠点として、また、さまざまな世代間の交流とにぎわいを目指した施設です。



特集 複合公共施設「ウエルとばた」



### 門司港レトロ地区の催し

10月12日(土)・13日(日)、門司港レトロ地区周辺で、全国からバナナのたき売り芸人60人以上が集まる「バナちゃん全国大会」が開催されます。笑わずにはいられない、思わず買いたくなる絶妙な技が披露されます。また、珍しいバナナの展示なども行われます。詳しくは、10ページをご覧ください。

### 2002年 世界車椅子バスケットボール選手権大会・北九州 応援ありがとうございました



男子12か国、女子8か国が参加し、8月23日に開幕したゴールドカップ。男子アメリカ、女子カナダの優勝で10日間の熱戦に幕を閉じました。今大会は、8万人が入場し、ゴールドカップ過去7回の大会で最高の数字になりました。

これも、たくさんの声援を送っていただいた市民の皆さんや、大会運営を支えていただいたボランティアの皆さんのおかげです。

本当にありがとうございました。  
ゴールドカップ事務局 (☎582局3333)

**お役立ち電話番号  
ホームページアドレス**  
市政への相談・要望などは  
総務市民局広聴課☎582局2525  
催しや施設の案内などは  
NTTハローダイヤルサービス  
☎(06)4860局8600  
夜間・休日の病気やけがなどは  
テレホンセンター☎522局9999  
道路や公園の不備などで気付いたことは  
生活環境パトロールセンター  
フリーダイヤル☎0120-790810  
家庭から出た粗大ごみの収集申し込みは  
粗大ごみ受付センター☎592局5300  
市のホームページアドレスは  
www.city.kitakyushu.jp





ボランティアに関する情報・学習・実践の場

# 『ウエルとばた』に みんな集合！

『ウエルとばた』の一番大きな  
特長は、ボランティア活動に関する  
情報収集や学習、実践などが一  
つの場所でできることです。  
このページでは、『ウエルとば  
た』に同居する施設を中心に、ボ  
ランティアについて紹介します。  
皆さんもボランティアを始めてみ  
ませんか。

問い合わせ  
『ウエルとばた』総合案内窓口  
☎871局7200

## 情報収集の場

『ウエルとばた』では、地域福祉活動の  
活発化のため、ボランティアに関する情報  
をはじめ、多くの福祉情報に触れること  
ができます。2階総合案内窓口を設置され  
たパソコンを使って、入居団体会やイベント、  
研修の案内、テレビ電話を利用した介護福  
祉機器の紹介など、いろいろな情報を得る  
ことができます。また、目の不自由な人の  
ために、パソコンによる書籍朗読サービス  
や点字印刷サービスがあります。

## 学習の場

ウエルとばたは、社会福祉を担う人材の  
育成の場でもあります。ボランティア大学

校や社会福祉研修所などで、一般の人から  
福祉施設の職員まで、いろいろな人が学  
ぶことができます。

## 実践の場

ボランティアセンターや青少年ボラン  
ティアステーション、東部障害者福祉会館な  
どでは、ボランティア活動の場の提供や支  
援などを行っています。ウエルとばたは、ボ  
ランティア活動の実践の場でもあるのです。  
ボランティアのすすめ

近年、多くの人がボランティア活動に関  
心を持つようになってきています。なぜ、  
今、ボランティアなのでしょう。

核家族化や少子・高齢化などにより、家  
族や地域の連帯が希薄化していると言わ  
れる中、お互いに支え合う、新しいまちづ  
くりが求められています。また、障害のある  
人などが主体的に社会参加できる社会を築  
くためには、それを支援する多くの人の協  
力がが必要です。

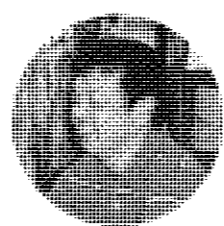
加えて、余暇時間の活用、退職後の人生  
設計など、ゆとりの時間の過ごし方に関心  
が集まっています。また、物の豊かな社会  
で生活している私たちは、とかく「人間の  
豊かさ」を失いがちです。新しい人間関係  
を築き、自分自身の心と暮らしに潤いをも  
たすためにも、ボランティア活動への第  
一步を踏み出してみたいいかがですか。

## 担当者が語る

### ボランティアの 総合窓口

#### 『ボランティアセンター』

ボランティアセンター  
林田猛利さん



『ボランティア活動をした  
けれど、何をしたらいいのかわ  
からない』と言う人がいます。  
そういう人は、ぜひ一度、ボラ  
ンティアセンターに来てくださ  
い。

ボランティアセンターは、社  
会福祉やボランティア活動に関  
する理解と関心を高め、皆さん  
が積極的に活動に参加できるよ  
う、総合的に支援する窓口です。  
具体的には、ボランティアに関  
する資料提供やボランティア講  
座やボランティア体験学習など  
の開催、ボランティア活動の実  
践事例等の情報提供などを行っ  
ています。

専門知識や特別な資格が必要だ  
と考えている人もいるようで  
すが、そうではありません。例  
えば、虚弱高齢者の通院や買い物  
などの送迎を行う『シルバーひ  
まわりサービス』は、車の運転  
ができれば参加できます。  
従来、ボランティアといえば、  
高齢者福祉活動や障害者福祉活  
動など、福祉の分野を中心に考  
えられていました。しかし、最  
近では、まちづくりなどの地域  
活動や環境に関する活動、国際  
交流活動などにも広がりを  
見せています。これらの中には、他  
人のためというより、自分が困  
っていることや関心のあること  
を解決するための工夫や、地域

『自分のできることを、自分  
のできる時間に、楽しみながら  
取り組むこと』。これがボラン  
ティアを長く続けるコツです。  
ボランティアは、身近な事か  
ら始められます。例えば、一  
人暮らしの高齢者に笑顔であ  
いさつする声掛けなども素晴ら  
しいボランティアだと思えます。  
一方で、少子・高齢化社会の  
進展とともに、地域福祉活動を  
担う人材の育成が求められるよ  
うになっています。そのため、  
ボランティア活動のレベル向上  
に学習は欠かせません。ボラン  
ティア大学では、研修内容を  
充実するなどしてボランティア  
の人材育成に努めています。ま

た、ボランティアに関する相談  
などにもおこたえしています。  
『ウエルとばた』への移転を  
機に、一般の人を対象にした研  
修や講座をより充実します。例  
えば、ボランティア入門者が気  
軽に参加できる常設開設型の研  
修を用意しています。ボランテ  
リアに対する理解を深めると  
ともに、ボランティア活動の意義  
を考え、自発的にボランティア  
活動をはじめようという意欲  
を高めるきっかけとなるよ  
うに学習機会を提供するもの  
です。名前のとおりいつでも誰  
でも、資料やビデオ教材などを  
活用した学習ができます。さら  
に、専門講師による講義なども  
行う予定です。また、まちづく

りや福祉教育、ボランティア活  
動の紹介などをテーマにした  
『市民ボランティア講座』や時  
事性のある社会福祉の問題を  
テーマにした『市民講演会』な  
どがあります。  
この他にも、市民福祉セン  
ターの活動の円滑化と活発化の  
ための『市民福祉センター運営  
推進講座』や『市民福祉セン  
ター活動者養成研修』、ふれあい  
ネットワーク事業における福祉協  
力を対象に、指導者養成を行  
う『地域福祉指導者養成研修』  
などがあります。

ボランティアについての『学  
びの場』をこれからも充実させ  
ていきます。

## 担当者が語る

### ボランティアの 学びの場

#### 『ボランティア大学校』

ボランティア大学校  
石村喜久子さん



## まだまだあるぞ！ ボランティアいろいろ

**到津の森公園市民ボランティア**  
動物飼育の手伝いなど。場所は、到津の  
森公園（小倉北区下津四丁目）で。詳し  
くは、到津の森公園☎651局1895へ。

**環境学習サポーター**  
環境に関する学習  
の手伝いなど。場所  
は、環境ミュージアム（八幡東区東田二  
丁目）で。詳しくは、  
環境ミュージアム☎  
663局6751へ。

**子どもの館ボランティア**  
子どもの遊び相手など。場所は、子ども  
の館（黒崎駅西側、COM CITY 7階）で。  
詳しくは、子どもの館☎642局5555へ。

子どもや障害者のサポート活  
動、身近な環境保護活動など。  
詳しくは、青少年ボランティア  
ステーション☎871局0330へ。



**いきいきサロン  
ボランティア**  
閉じこもりがちな高齢者や障  
害のある人との食事やおしゃべ  
りなど。詳しくは、ボランティ  
アセンター☎881局0110へ。

65歳以上の高齢者や障害者な  
どの自宅に向いて行う、簡単な大  
工仕事など。詳しくは、ボラン  
ティアセンター☎881局0110へ。



外出することが困難な65歳以  
上の虚弱高齢者等に対して、病  
院への送迎など。詳しくは、ボ  
ランティアセンター☎881局  
0110へ。

あなたも輝いてみませんか！  
**ボランティア活動あれこれ**  
あなたの力を必要として  
いる人が、世の中にたくさ  
んいます。  
『ウエルとばた』で、き  
っと、あなたにもできるボ  
ランティアが見つかるは  
ず。新しい世界への第一歩  
です。  
ここでは、そのいくつか  
を紹介します。

●広報室広報課☎582局2236
いきいき情報北九州 TNC⑩毎週金曜日の午前11時20分～30分放送。27日のテーマは「家庭でできる上手なシミ抜き」。

●認可外保育施設の事業者は設置の届け出を
児童福祉法の改正により、10月から、認可外保育施設の事業者は、届け出が必要になります。

●ごみの受け入れを休止
▼日曜・月曜(9月29日・30日)
▼11月9日(日)
▼11月10日(月)
▼11月11日(火)

9月21日(日)は「世界アルツハイマーデー」です
市内の各地域ごとの標準的な土地の価格を公表します。

各区役所の代表電話番号一覧
門司区 ☎331局1881(代)
小倉南区 ☎582局3311(代)
小倉北区 ☎951局4111(代)
若松区 ☎761局5321(代)
八幡西区 ☎671局0801(代)
八幡東区 ☎642局1441(代)
戸畑区 ☎871局1501(代)

市立小学校入学予定の外国人は手続きを
来春、入学することができるとは、1996年4月2日～1997年4月1日に生まれた人です。

市営住宅の入居者を募集
6月の定期公募で門司区の市営住宅に空き家が残ったため、追加募集します。

「市有地購入情報」の利用を
市有地の売却物件情報(所在地、面積、価格など)を掲載した市有地購入情報誌を各区役所まちづくり推進課(市役所1階)などで無料で配布しています。

危険物取扱者(甲種)之種第一類・丙種 試験
11月24日(日)午前10時から、九州共立大学(八幡西区自由ヶ丘)で、受験料は、甲種五千円、乙種二千四百円、丙種一千七百円。

痴ほう啓発月間の催し
市では、「痴ほう」の正しい理解の必要性を市民全体で考えてもらうため、9月21日からの1か月間を「痴ほう啓発月間」とし、さまざまな催しを行います。

山内神楽(豊前市) 演舞
9月22日(日)午後6時～8時
小倉城大守閣前広場で、入場無料。

小倉城築城四百周年の催しいろいろ
10月6日(日)午後1時30分～4時
ムーブ(小倉北区大手町)で、定員五百人抽選。入場無料。

「親子ふれあい小倉織体験」の参加者を募集
10月13日(日)午前10時30分～午後一時3時(三回各一時間、

「市有地購入情報」の利用を
市有地の売却物件情報(所在地、面積、価格など)を掲載した市有地購入情報誌を各区役所まちづくり推進課(市役所1階)などで無料で配布しています。

「無料シャトルバス」運行中!
順路は、七条(八幡東消防署高見出張所横)～美術館館口～美術館。運行時間は、午前10時から約二十分間隔で運行(午後0時台は除く)。

「無料シャトルバス」運行中!
順路は、七条(八幡東消防署高見出張所横)～美術館館口～美術館。運行時間は、午前10時から約二十分間隔で運行(午後0時台は除く)。

小倉城築城四百周年の催しいろいろ
10月6日(日)午後1時30分～4時
ムーブ(小倉北区大手町)で、定員五百人抽選。入場無料。

「親子ふれあい小倉織体験」の参加者を募集
10月13日(日)午前10時30分～午後一時3時(三回各一時間、

「無料シャトルバス」運行中!
順路は、七条(八幡東消防署高見出張所横)～美術館館口～美術館。運行時間は、午前10時から約二十分間隔で運行(午後0時台は除く)。

「無料シャトルバス」運行中!
順路は、七条(八幡東消防署高見出張所横)～美術館館口～美術館。運行時間は、午前10時から約二十分間隔で運行(午後0時台は除く)。

山内神楽(豊前市) 演舞
9月22日(日)午後6時～8時
小倉城大守閣前広場で、入場無料。

小倉城築城四百周年の催しいろいろ
10月6日(日)午後1時30分～4時
ムーブ(小倉北区大手町)で、定員五百人抽選。入場無料。

「親子ふれあい小倉織体験」の参加者を募集
10月13日(日)午前10時30分～午後一時3時(三回各一時間、

「無料シャトルバス」運行中!
順路は、七条(八幡東消防署高見出張所横)～美術館館口～美術館。運行時間は、午前10時から約二十分間隔で運行(午後0時台は除く)。

「無料シャトルバス」運行中!
順路は、七条(八幡東消防署高見出張所横)～美術館館口～美術館。運行時間は、午前10時から約二十分間隔で運行(午後0時台は除く)。

「無料シャトルバス」運行中!
順路は、七条(八幡東消防署高見出張所横)～美術館館口～美術館。運行時間は、午前10時から約二十分間隔で運行(午後0時台は除く)。



# 国際交流ウィークの催し

申し込みは、②～④は、9月17日から、北九州国際交流協会 ☎662局0055へ。①は、はがき(1枚3人まで)に、代表者の住所・氏名・電話番号、参加人数を書いて、9月27日までに、北九州国際交流協会「池田香代子講演会」係(☎805-0062 八幡東区平野一丁目1-1)へ。

⑤の問い合わせは、響ホール ☎662局4010へ。

①池田香代子講演会 10月6日(日)午後2時～3時30分、九州国際大学(八幡東区平野一丁目)で。定員500人(抽選)。入場無料。「世界がもし100人の村だったら」の翻訳編集者・池田香代子さんの講演。

②ピアノデュオコンサート 10月6日(日)午後2時～4時、響ホール(八幡東区平野一丁目)で。先着200人。入場無料。

③中国民族音楽コンサート 10月12日(土)午後3時～5時、八幡東中央公民館(八幡東区平野一丁目)で。先着100人。入場無料。

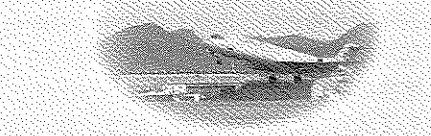
④ラテンアメリカナイト 10月13日(日)午後6時30分～9時、国際村交流センター(八幡東区平野一丁目)で。先着150人。参加費1000円。ラテンアメリカ音楽とダンスを通しての異文化交流。

⑤美ら島の歌コンサート 10月4日(金)午後7時から、響ホールで。入場料は、一般2500円(前売り2000円)、学生1500円(同1000円)。前売り券は、市内主要プレイガイドなどで発売中。沖縄の伝統楽器による演奏と舞踏、島歌の名曲紹介など。

⑥のコンサートに抽選で小学生～高校生50人を無料招待。応募は、往復はがきに、住所、氏名、学校名、年齢、電話番号を書いて、9月24日までに、響ホール「美ら島」係(☎805-0062 八幡東区平野一丁目1-1)へ。



# 国際チャーター便で行く 韓国・ソウルへの旅



10月26日(土)～28日(月)(2泊3日)。先着107人。料金(渡航手続き費用などは含みません)は、▶ソウル市内観光コース=全食事付き、5万円から ▶江華島・統一展望台観光コース=全食事付き、5万1000円から ▶自由行動コース=朝食付き、4万1000円から。

申し込みは、9月17日から、産業学術振興局新空港推進室 ☎582局2308へ。

# おでかけ 情報ステーション

**禁煙講演会と健康の催し**  
いすれも9月28日(日)、アビエムの館(黒崎駅西側、COM-CITY7階)で。参加無料。問い合わせは、健康(く)こせセンター ☎582局7065へ。

**白野江植物公園の秋写真展**  
10月6日(日)～31日(木)の午前9時～午後5時、白野江植物公園(門司区白野江二丁目)で。入場料が必要。園内の写真約四十点を展示。問い合わせは、白野江植物公園 ☎341局8111へ。

**穴生ドームフェスタ**  
10月6日(日)午前10時～午後3時、穴生ドーム(八幡西区鉄電二丁目)で。入場無料。

**「自己を見つめよう」**  
10月25日(金)～27日(日)(2泊3日)、畑キャンピングセンター(八幡西区大字畑)で。対象は、20歳～65歳の人。先着二十人。参加費一万円。専門カウンセラーが同行。申し込みは、9月17日から、北九州市レクリエーション協会 ☎882局4816へ。

**児童文化科学館の催し**  
いすれも児童文化科学館で。①②は申し込みが必要。申し込みは、往復はがきに、希望教室名、住所、氏名、学校名、学年、電話番号(保護者氏名を書いて、9月28日までに、児童文化科学館 ☎805-0068 八幡東区桃園三丁目1-5、☎671局4566)へ。

**勉強観光バスツアー**  
10月21日(月)午前9時30分～午後4時50分、29日(火)午前8時50分～午後3時50分。定員各日四十人(抽選)。昼食代千五百円。施設入場料実費。市内の工場や、市の施設などをバスで巡ります。申し込みは、往復はがきに、希望日、住所、氏名、年齢、電話番号を書いて、10月10日、10月29日運行分は10月18日までに、経済局観光課バスツアー係 ☎803-8500 小倉北区内1-1、☎5806局2054へ。募集案内は、各区役所まちづくり推進課・出張所市立公民館、小倉駅3階総合案内所などにもあります。

**マンドリンコンサート**  
9月29日(日)午後2時～3時30分、山田緑地(小倉北区)で。先着百人。入場料が必要。タイトル「愛のテーマ」シヨーンなどの映画音楽。申し込みは、9月22日午前9時から、山田緑地 ☎582局4870へ。

**北九州市環境衛生大会**  
10月4日(金)午後1時30分～4時、ムーブ(小倉北区大手町)で。入場無料。環境衛生事業の表彰式と落語家 柳亭燕路さんの落語など。問い合わせは、環境局業務課 ☎582局2180へ。

**歩いて学ぶ糖尿病・ウォークラリー**  
9月29日(日)午前10時～午後3時30分、グリーンパーク(若松区)で。入場料が必要。雨天決行。医療関係者とともに歩きながら、糖尿病について学びます。問い合わせは、保健福祉局保健医療課 ☎5806局2778へ。

**たしる少年自然の家**  
いすれも、たしる少年自然の家で。申し込みは、はがきに、希望日、全員の住所、氏名、年齢、電話番号を書いて、10月1日まで、たしる少年自然の家(☎805-0046 八幡東区田代町930、☎652局7159)へ。

**親子で楽しむ天文教室**  
10月12日(土)、午後1時30分～4時は望遠鏡作り、7時～8時30分は天体観測。対象は、小学二～三年生以上の人とその保護者。定員二十組(抽選)。材料費千五百円。入場料も必要。

**九州建設技術フェア**  
10月2日(水)～3日(木)の午前10時～午後5時、西日本総合展示場本館(小倉駅北側)で。入場無料。産官学で開発された建設技術に関する紹介と展示。問い合わせは、九州建設技術フェア実行委員会(国土交通省九州地方整備局九州技術事務所内) ☎0942-322局8245へ。

**北九州市環境衛生大会**  
10月4日(金)午後1時30分～4時、ムーブ(小倉北区大手町)で。入場無料。

**動物愛護デーの催し**  
9月23日(日)午前10時20分～午後2時、到津の森公園(小倉北区上道津四丁目)で。入場無料。ふれあい写真展、動物クイズ、猫の避妊手術補助の抽選会(申し込みは、午前10時30分まで)、動物なんでも相談など。問い合わせは、動物管理センター ☎581局1800へ。

**小倉駅北口にぎわいの市**  
9月22日(日)～23日(祝)の午前11時～午後4時、A.M.広場(小倉駅3階、小倉駅北口周辺)で。参加費無料。

**グリーンパークの催し**  
いすれもグリーンパーク(若松区)で。入場料が必要。申し込みは、9月18日から、グリーンパーク「花と緑の相談所」 ☎741局5587へ。

**リーグサッカー アビスパ福岡対セレッソ大阪**  
10月5日(土)午後2時から、本城陸上競技場(八幡西区御開四丁目)で。前売り券は、市内主要プレイガイドで発売中。問い合わせは、教育委員会体育課 ☎5802局2555へ。

**九州建設技術フェア**  
10月2日(水)～3日(木)の午前10時～午後5時、西日本総合展示場本館(小倉駅北側)で。入場無料。産官学で開発された建設技術に関する紹介と展示。問い合わせは、九州建設技術フェア実行委員会(国土交通省九州地方整備局九州技術事務所内) ☎0942-322局8245へ。

**秋の山野草と小品盆栽展**  
9月19日(水)～23日(祝)の午前10時～午後4時、合馬竹林公園(小倉南区大字合馬、☎452局3452)で。入場無料。

**交通科学館の催し**  
いすれも交通科学館モノレール企数丘停留場では、☎661局43301で。入場料が必要。科学映画会 9月21日(土)～22日(日)の午後0時30分～1時30分、3時～4時の各日二回。フカロスの夢「ワット」などを上映。ミニSL体験乗車 9月22日(日)の午前9時～午後4時。無料。

**動物愛護デーの催し**  
9月23日(日)午前10時20分～午後2時、到津の森公園(小倉北区上道津四丁目、☎651局1895)を無料開園します。駐車場や遊具などは有料。

**朝市とフリーマーケット**  
9月23日(日)午前8時～午後1時、北九州モノレール基地広場(モノレール企数丘停留場そば)で。入場無料。道の駅「豊前むしかけ」名物の豆腐や地元の新鮮野菜、旬の魚介類の販売など。問い合わせは、北九州モノレール ☎661局0103へ。

**グリーンパークに多目的広場がオープンしました**  
サイクリングターミナル横に多目的芝生広場がオープンしました。休憩のほか、グラウンドゴルフ(事前に申し込みが必要。用具の貸し出しあり)などに利用できます。問い合わせは、サイクリングターミナル(若松区大字竹並、☎741局2555)へ。

**九州建設技術フェア**  
10月2日(水)～3日(木)の午前10時～午後5時、西日本総合展示場本館(小倉駅北側)で。入場無料。産官学で開発された建設技術に関する紹介と展示。問い合わせは、九州建設技術フェア実行委員会(国土交通省九州地方整備局九州技術事務所内) ☎0942-322局8245へ。

# おでかけ 情報ステーション

**総合農事センターの催し**  
いすれも総合農事センター(小倉南区横代東町二丁目、☎661局6045)で。入場無料(駐車場は有料)。

**秋の山野草と小品盆栽展**  
9月19日(水)～23日(祝)の午前10時～午後4時、合馬竹林公園(小倉南区大字合馬、☎452局3452)で。入場無料。

**動物愛護デーの催し**  
9月23日(日)午前10時20分～午後2時、到津の森公園(小倉北区上道津四丁目、☎651局1895)を無料開園します。駐車場や遊具などは有料。

**朝市とフリーマーケット**  
9月23日(日)午前8時～午後1時、北九州モノレール基地広場(モノレール企数丘停留場そば)で。入場無料。

**九州建設技術フェア**  
10月2日(水)～3日(木)の午前10時～午後5時、西日本総合展示場本館(小倉駅北側)で。入場無料。

**九州建設技術フェア**  
10月2日(水)～3日(木)の午前10時～午後5時、西日本総合展示場本館(小倉駅北側)で。入場無料。

# 門司港レトロ地区の催し

いすれも入場無料。問い合わせは、①～⑥は、門司港レトロ倶楽部 ☎332局0106へ。⑦⑧は、門司区役所まちづくり推進課 ☎331局1881(内線264)へ。

①SISAYミニライブ 9月21日(土)午後0時30分～2時30分、4時30分からの3回(各1時間)、海峡プラザ横で。

②大正琴コンサート 9月28日(土)午前11時～正午と午後1時～2時、門司港駅前広場で。

③託児サービスを開始  
経済局観光課 ☎582局2054 門司港レトロ地区の観光客に、託児サービス(無料)を行います。期間は、9月21日～12月13日(火曜・水曜日は除く)。託児時間は、午前11時30分～午後7時30分のうち、連続する3時間。門司港ホテル6階で。対象は、2歳～就学前の子ども。事前に申し込みが必要。申し込みは、門司港ホテル ☎321局1111へ。

**腕自慢小学生に注目!**  
こども料理王 選手権  
9月22日(日)午前9時から、中央卸売市場(小倉北区西港町)で。入場無料。29チームの小学生たちが、料理の腕前を競います。青果物・水産物の産直市、ふぐ鍋(無料、午前11時～午後1時30分)などもあります。問い合わせは、中央卸売市場 ☎583局2030へ。

**こども料理王 選手権**  
9月22日(日)午前9時から、中央卸売市場(小倉北区西港町)で。入場無料。29チームの小学生たちが、料理の腕前を競います。青果物・水産物の産直市、ふぐ鍋(無料、午前11時～午後1時30分)などもあります。問い合わせは、中央卸売市場 ☎583局2030へ。

### 市民農園(貸し農園)の利用者を募集

農園用地を借りて自分で農作物を作る「市民農園」をお貸しします。周囲に広がる田園風景の中で、自然に触れる豊かな時間を過ごしてみませんか？  
場所 若松区大字弘川(JA北九州若松支店前)。  
貸出期間 平成15年3月から1年契約(更新あり)。  
募集区画 先着230区画(1区画は20㎡、30㎡、50㎡)。  
利用料 ▶20㎡=1万円 ▶30㎡=1万5000円 ▶50㎡=2万4000円。  
申し込み 10月1日から、経済局整備課☎582局2082へ。



### クルーズ文化講演会

クルーズ客船で旅する世界。それは大海原に浮かぶリゾートホテルのような雰囲気を感じ出します。こうしたクルーズの楽しさ、魅力をより多くの人々に理解していただくための講演会です。

日程 10月23日(水) ▶午後1時15分～2時=船内見学会 ▶2時～2時50分=対談「クルーズの素晴らしさ」(船医・西丸興一さんと直木眞作家・阿刀田高さん) ▶2時50分～3時30分=クルーズQ & A. 抽選会。  
場所 門司区西海岸岸壁に停泊中の「ぱしふいっくびいなす号」内。  
定員 250人(抽選)。  
入場料 無料。  
申し込み 往復はがき(1枚2人まで)に、全員の住所・氏名・年齢・電話番号を書いて、10月4日までに、港湾局物流振興課「クルーズ講演」係(☎801-8555 門司区西海岸一丁目2-7、☎321局5941)へ。

### スポーツつき みんなで走ろう会

9月22日(日)午前9時30分 総合体育館(八幡東区八王寺町)に集合。正午、同所で解散。参加無料。小雨決行。  
総合体育館周辺コースを走ります。  
問い合わせは、北九州体育協会 ☎582局2395へ。

### 料五千元。 オリエンテーリング教室

10月19日(土)午後1時30分～4時30分 足立青少年の家(小倉北区寿山町)で。対象は、小学生以上の人(小学生は保護者同伴。定員二十人(抽選)。受講料八百円(中学生以下は五百円)。  
問い合わせは、福岡法務局北九州支局 ☎561局3542内線112へ。

### 観光写真コンテストの作品を募集

9月1日～来年2月28日に撮影した市の自然や祭り、建築物などの写真を募集します。賞は、金賞(一志)十万円など。  
申し込みは、12月10日～来年3月10日。  
詳しくは、北九州観光協会 ☎541局4151へ。

### 大手町練習場の定期利用者を募集

音楽や演劇、舞踏などのため、年間を通じ定期的に大手町練習場を利用するときは、一般利用者以上に先駆けて申し込みができます。  
来年度の対象期間は、来年4月1日～平成16年3月31日。  
申し込みは、10月31日までの午前9時～午後6時に、大手町練習場(小倉北区大手町 ☎582局5555)へ来場してください。

### 都市景観の日記念講演

10月2日(水)午前9時～正午、北九州国際会議場小倉駅北側で。先着百人。入場無料。  
都市再生や都市景観について、北九州市長 末吉興一ほかが講演します。  
申し込みは、9月19日から、建設都市局都市デザイン室 ☎582局2595へ。

### 日本海峽フォーラム

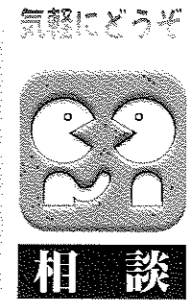
10月23日(水)午後1時～5時、海峽メッセ下関(下関市)で。定員百人(抽選)。入場無料。  
函館、青森、下関、北九州の各市長が一堂に会し、新たな交流方法について考えます。  
申し込みは、往復はがき(一枚四人まで)に、全員の住所・氏名・電話番号を書いて、9月27日までに、港湾局物流振興課「海峽」係(☎801-8555 門司区西海岸一丁目2-7、☎321局5941)へ。

河内温泉「あじさいの湯」ポイントカードを発行 1回の利用につき、1ポイントがたまる「ポイントカード」(1枚100円)を

産と学が出会う3日間!

### 北九州学術研究都市 産学連携フェア

昨年オープンした学術研究都市で、「広がる知と技術のネットワーク～地域クラスターの創成を目指して」をテーマに、さまざまな公開セミナーやシンポジウム、展示会が開催されます。新たな産業の創出を目指す取り組みを紹介いたします。  
日程など ▶※10月2日(水)午後1時10分～2時10分=日本テキサス・インスツルメンツ会長・生駒俊明さんの基調講演「我が国の産業再生に向けて、今、大学と企業に求められるもの」▶※10月2日(水)午後2時10分～3時10分=政策研究大学院大学教授・橋本久義さんの特別講演「中国の強さ・日本の強さ」▶※10月2日(水)～4日(金)=公開セミナー(16講座)。  
場所 北九州学術研究都市(若松区ひびきの)。  
入場料 無料。  
申し込み ※は申し込みが必要。申し込みは、9月25日までに、北九州産業学術推進機構 ☎695局3006へ。



### 女性のための法律無料相談

9月19日(水)午後6時～8時、レディスもじ(門司区下馬寄)で。定員四人(調整)。  
弁護士が相談に応じます。  
申し込みは、当日前9時～正午に、レディスもじ ☎71局4649へ。

### ムーブの無料相談

いずれもムーブで。女性の人権に関する法律相談  
9月20日(金)午後6時～8時と10月1日(火)午後1時～3時。定員各日四人(調整)。託児(0歳6か月～就学前。一人一回三百円)は事前に相談を。申し込みは、9月18日午前10時～正午に、ムーブ ☎582局2395へ。

### 調停無料相談会

9月27日(金)午前10時～午後3時、黒崎消費生活センター(メイト黒崎6階)で。  
民事・家事関係の相談に、裁判所の調停委員が応じます。  
問い合わせは、小倉調停委員会(福岡地方裁判所小倉支部内) ☎561局3431内線2480へ。

### 船員健康無料相談

9月30日までの毎日(土曜日午後、日曜日祝日除く)、日本海員救済会船医病院、同会門司港診療所(以上門司区)、若野病院(若松区)、波田野病院(戸畑区)で。対象は、船員とその家族。相談は、各病院の診療時間にとや。  
問い合わせは、九州運輸局船員労働環境課 ☎332局80093へ。

### 不動産無料相談会

10月1日(火)午前10時～午後4時、小倉井筒屋本館3階で。土地の価格・賃貸借・有効利用など不動産に関する相談に、不動産鑑定士が応じます。  
問い合わせは、福岡県不動産鑑定士協会北九州支部 ☎531局7216へ。

### 障害者雇用促進面談会

10月2日(水)午後0時30分～4時(受け付けは3時まで)、北九州フリスホテル(八幡西区東田町)で。対象は、各種障害のある人。  
企業の人事担当者が面談します。  
問い合わせは、ハローワーク小倉 ☎941局8609、FA ☎941局8631へ。

### 北九州パレスのスポーツ大会

いずれも10月14日(日)、女子は午前9時、男子は午後1時から、北九州パレス(小倉北区井筒五丁目)で。  
申し込みは、9月20日午前9時から、北九州パレス ☎551局4600へ。

### 調停無料相談会

9月27日(金)午前10時～午後4時、小倉南市民センター(小倉南区若園五丁目)で。  
弁護士が相談に応じます。  
問い合わせは、福岡法務局北九州支局 ☎561局3542内線112へ。

### 法務局の「法の日」週間 法律無料相談

10月1日(火)午前10時～午後4時、小倉南市民センター(小倉南区若園五丁目)で。  
弁護士が相談に応じます。  
問い合わせは、福岡法務局北九州支局 ☎561局3542内線112へ。

### 中小企業雇用創出助成金の説明・相談会

10月11日(金)午後1時30分～4時、ウェルとはた8階(戸畑駅南口)で。対象は、中小企業の

### 総合体育館の個人利用日

9月17日(火)～27日(金)・30日(月)の午前9時～午後9時(一部利用できない時間帯があります)。  
総合体育館(八幡東区八王寺町 ☎632局4001)で。使用

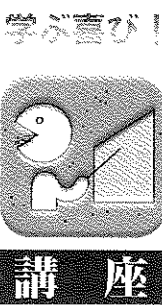
### 人事担当者など。参加無料。

問い合わせは、雇用・能力開発機構福岡センター ☎695局2622局2113へ。

### 健康体力相談

10月9日(水)午前10時～正午、総合体育館(八幡東区八王寺町)で。対象は、高校生以上の人。定員十人調整。参加費十百円。  
「コンピュータ」による体力測定や健康相談など。  
申し込みは、10月7日までに、総合体育館 ☎632局4001へ。

を発行します。10ポイントたまるごとに無料入館券を進呈。問い合わせは、河内温泉あじさいの湯 ☎653局4140へ。



禁煙支援講座

9月17日(水)10月15日(土) 日曜日、祝日は除く。の... 健康づくりセンター...

犬のしつけ教室

9月25日(水)午前10時~正午、動物管理センター...

ムーブの講座

いずれもムーブ(小倉北区大手町)で、託児(0歳6か月~就学前)...

講座 つづき

アジア講座「企業の海外進出は産業を空洞化するか」

10月9日(水)午後7時~4時、東京第一ホテル小倉(小倉北区馬場一丁目)...

北九州市立大学の公開講座

10月12日、12月7日のおおむね毎週土曜日午後2時~3時30分、北九州市立大学北方キャンパス...

SOHOを目指す女性のためのセミナー

10月16日(金)18日(金)22日(金)25日(金)...

暮らしの生活にワインの楽しみを!

9月25日(水)午前10時~正午、門司消費生活センター...

いまどきの英会話講座

10月1日(火)22日(火)11月12日(火)...

上級防火管理講習会

10月1日(火)4日(金)の午後1時30分~4時30分...

定年退職予定者等の職業生活設計支援セミナー

10月16日(水)28日(火)の午後1時30分~4時30分...

環境なるほどセミナー

「暮らしの環境」をテーマに、実習を交えて環境について学びます。

環境なるほどセミナー

10月16日(水)28日(火)の午後1時30分~4時30分...

心理学習講座

10月19日~11月27日の毎週土曜日午後1時30分~3時30分...

心理学習講座

10月19日~11月27日の毎週土曜日午後1時30分~3時30分...

親子陶芸教室

10月6日(日)、来月1月5日(日)の午後1時~4時...

視覚障害者のための料理教室

10月13日~来月3月9日の毎月第1日曜日午前10時~午後1時...

北東アジア女性環境会議・北九州

今年8月26日~9月4日、南アフリカ共和国で開催された「持続可能な開発に関する世界首脳会議」...

介護基礎講座

10月8日(水)22日(火)11月5日(火)14日(水)...

生涯学習ボランティア養成講座

10月10日、11月28日のおおむね毎週水曜日午前10時~正午...

レディスもじの講座

いずれもレディスもじで、託児(1歳~就学前)は事前にご相談を。

子どもためのピアノ・アンサンブル体験講座

12月26日(水)29日(土)の午後1時~2時...

子どもためのピアノ・アンサンブル体験講座

12月26日(水)29日(土)の午後1時~2時...

子どもためのピアノ・アンサンブル体験講座

12月26日(水)29日(土)の午後1時~2時...

子どもためのピアノ・アンサンブル体験講座

12月26日(水)29日(土)の午後1時~2時...

子どもためのピアノ・アンサンブル体験講座

12月26日(水)29日(土)の午後1時~2時...

子どもためのピアノ・アンサンブル体験講座

12月26日(水)29日(土)の午後1時~2時...

子どもためのピアノ・アンサンブル体験講座

12月26日(水)29日(土)の午後1時~2時...

北東アジア女性環境会議・北九州. 今年8月26日~9月4日、南アフリカ共和国で開催された「持続可能な開発に関する世界首脳会議」...

生涯学習ボランティア養成講座. 10月10日、11月28日のおおむね毎週水曜日午前10時~正午...

北九州市活性化地図. 市の事業を解説した「北九州市活性化地図」を発行しました...

福岡市美術館の催し. 福岡市美術館(福岡市中央区大濠公園)...





大里松原跨線橋

### 初心者パソコン講座

いずれも錦町市民福祉センター。対象は、日本語入力ができる人。定員各十人(抽選)。資料代千円。

申し込みは、はがきにて、住所氏名、年齢、電話番号、希望講座名を書いて、9月21日までに、錦町市民福祉センター「パソコン」係(☎801-0866)門司区清瀬三丁目5-5、☎332局5600へ。

### パソコン講習

いずれも門司文化センター。対象は、20歳以上で日本語入力ができる人。先着各講座十九人。受講料など六千七百円。申し込みは、9月10日午前9

時から、門司中央公民館☎332局0888へ電話してください。

フードで作るホームページ作成講座 9月25日(水)・28日(土)の午後6時30分〜9時30分。

エクセル講座 10月2日(水)・5日(土)の午後6時30分〜9時30分。フードで作る小物講座 10月16日(水)・19日(土)の午前9時30分〜午後0時30分。名刺、チラシ、カレンダーなどを作ります。

### ケーキ作り教室

9月26日(木)、10月17日(木)31日(木)〈全三回〉の午前10時〜正午、風戸公民館で。先着二十人。材料費実費。

家庭で気軽にできるお菓子を作ります。申し込みは、9月18日から風戸公民館☎3331局5755へ。

### 講座「知ってましか税金のしくみ」

9月26日(木)午後1時30分〜3時30分、大里西部公民館で。先着四十人。受講無料。

申し込みは、9月18日から、大里西部公民館☎3381局4927へ。

### 門司区文化祭

いずれも問い合わせは門司中央公民館☎3332局0888へ。

書道展 9月27日(金)・10月1日(火)の午前9時〜午後5時(10月1日は4時まで)、旧大阪商船で。入場無料。

盆裁展 10月3日(木)・6日(日)の午前9時〜午後5時(6日は4

時30分まで、旧大阪商船で。入場無料。

美術展作品募集 作品は、油絵・日本画・水彩画・水墨画・版画・彫刻(切絵)。出品料千五百円。10歳以下の人は千円。申し込みは、作品(出品料)を添えて、10月7日(月)午後4時〜6時、旧門司税関へ来所してください。

### 田野浦・清見・古城歴史探訪

10月5日〜26日の毎週土曜日午後1時30分〜3時30分、早鞆公民館で。先着二十人。参加無料。

和布刈神社・平家供養塔・北前船寄港地・田野浦などを巡ります。申し込みは、9月18日から早鞆公民館☎3331局5755へ。

### あるきینگ門司

10月27日(日)午前8時30分、門司港駅前集合。和布刈公園までを往復し、午後1時、国際友好記念図書館で解散。小学生以下は保護者同伴。定員五百人抽選。参加無料。

申し込みは、往復はがきにて、全員の住所・氏名・年齢・性別・電話番号を書いて、10月10日まで、門司区役所まちづくり推進課(あるきینگ門司係)☎801-8510 門司区清瀬一丁目1-1、☎3331局1888へ。

### イノシシの駆除にご注意を

イノシシが市街地周辺に出没

し、市民生活への不安や農作物への被害をもたらしています。増えすぎたイノシシを減らすため、来月4月まで門司区内の山林一帯で「わな」によるイノシシ駆除を行います。山に入る際は十分ご注意ください。

イノシシにエサを与えないこと、頭数を増やし、さかんに多くのイノシシを寄せ付けることになりません。エサは絶対にあたえないでください。

また、被害防止のため、家庭菜園はトタンで塀を作り、生ごみは決められた時間に出すようにしましょう。

問い合わせは、東部農政事務所農政第二係☎3331局1888へ。内線5800へ。



### もじっ子・赤ちゃん教室

9月20日(金)午後1時20分〜3時30分(受け付けは1時30分まで)、門司区役所別館で。対象は、乳児とその保護者。参加無料。母子健康手帳を持ってください。赤ちゃんの健康の話と離乳食の調理実演・試食を行います。問い合わせは、生活支援課☎内線457へ。

### エコクッキング教室

10月1日(火)午前10時〜午後1時、小森江市民福祉センター

で。先着十五人。材料費四百円。環境に配慮した料理の話と調理実習、試食を行います。申し込みは、9月18日から、生活支援課☎内線451へ。

### 健康料理教室

10月1日(火)午前10時〜午後1時、小森江市民福祉センターで。先着十五人。材料費四百円。生活習慣病予防のための食事の調理実習・試食を行います。申し込みは、9月18日から、生活支援課☎内線451へ。

### 検診で健康チェック

いずれも時間は、午後1時30分〜3時。66歳以上の人は無料です。

問い合わせは、生活支援課☎内線452へ。

- ▼10月2日(水) 清見市民福祉センター
- ▼10月9日(水) 柄杓田公民館
- ▼10月16日(水) 大里東公民館
- ▼10月17日(木) 門司区医師会健診会館。

成人病健診 対象は、40歳以上の人。受診料千三百円。若者健診 対象は、18歳〜39歳の人。受診料千三百円。結核・肺がん検診 年齢制限なし。受診無料(痰検査は九百円が必要)。

※骨粗しょう症検診 対象は、18歳以上の人。受診料千円。※歯ぐき(歯科)検診 対象は、18歳以上の人。受診無料。肝炎ウイルス検査 対象は、40歳・45歳・50歳・55歳・60歳・65歳

### ポリオ予防接種

いずれも時間は、午後1時30分〜2時45分。対象は、0歳3か月〜7歳6か月で、ワクチンをと服用していない子ども。接種無料。母子健康手帳を持ってください。なるべく1歳6か月までに服用してください。

問い合わせは、生活支援課☎内線453へ。

- ▼10月3日(木) 老松公民館
- ▼10月10日(木) 24日(木) 門司体育館
- ▼10月17日(木) 大里西部公民館
- ▼10月31日(木) 松ヶ江公民館。

### 講演会「お酒とのつきあいかた」

10月6日(日)午後1時〜3時、大里中部公民館で。先着百人。入場無料。

門司松ヶ江病院名誉院長・山浦賢治さんの講演と体験発表を行います。申し込みは、9月17日から、生活支援課☎内線455へ。

### わいわい子育て相談

10月10日(木)午後1時15分〜3時30分、門司区役所別館で。対象は、心身の発達などに不安のある就学前の子どもの保護者。定員六組調整。相談無料。小児科医師が応じます。申し込みは、9月30日までに、生活支援課☎内線452へ。

「市政だより」に載ったあなたの写真を拡大して見せます。申し込みは、本紙または郵送でお願いします。〒801-8510 門司区役所まちづくり推進課 3331局1881(代) ☎801-8510

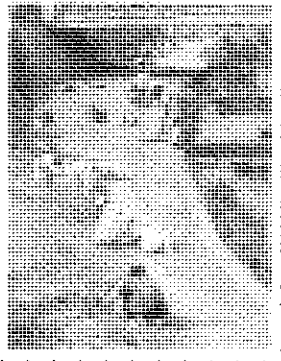


職員：小倉北区役所まもつくり推進課  
電話：582-6510 582-6511(直通)

### 9月の無料相談

問い合わせは、小倉北区役所  
まもつくり推進課 ☎582局3300へ。  
法律人権特別相談 19日(木)・26日(木) 10月3日(木)の午後1時30分～4時30分、小倉北区役所で。

### みんなの力で、きれいな川に！



8月25日(日)、到津校区自治連合会の皆さん約400人が参加して、板櫃川一斉清掃が行われました。ゴミを拾い、草を刈り、きれいなまちづくりを目指して、力を合わせました。

【市政】より載ったあなたの写真を差し上げます。申し込みは、広報室(電話☎582局2236)へ。【本紙】は、古紙製(再生紙)を使用しています。【印刷】株式会社ゼンリンプリンテックス(西宮区) ☎01030007F

先着名目二十五人程度。相談日の午前8時30分から、電話で予約を受け付けます。申し込みは、小倉北区役所まもつくり推進課 ☎582局3300へ。

心配ごと相談 毎週月曜・水曜・金曜日(祝日は除く)の午前10時～午後3時、小倉北区役所心配ごと相談所で。

司法書士による法律相談 18日(水)午後1時～3時30分、西小倉市民福祉センターで。土地や家屋、不動産登記などの相談に応じます。申し込みは、事前に西小倉市民福祉センター ☎582局16003へ。

行政相談 30日(月)午前10時～午後3時、小倉北区役所で。国や県などの業務に対する要望や苦情に、行政相談委員が応じます。年金相談 毎週全曜日の午前10時～午後4時、小倉北区役所年金相談室で。

### 献血にご協力を

いずれも対象は、16歳～69歳の人(65歳以上の人は、60歳～64歳の間に献血経験があること)。問い合わせは、小倉北区役所まもつくり推進課 ☎582局3307へ。

### 区民文化祭

問い合わせは、小倉北中央公民館 ☎571局2712へ。美術展 いずれも午前8時30分

午後5時、市役所2階展示ホールで。入場無料。日本画、洋画、彫刻、写真、書、染色の六部門の美術作品を展示します。▼会員会友展 9月30日(月)～10月4日(金) ▼一般公募展 10月7日(月)～11日(金)。

お煎茶の会 10月6日(日)午前10時～午後2時30分、小倉北中央公民館で。茶券八百円。皇風煎茶礼式や方目流。

### ホームページ作成講座

10月2日(木) 4日(金) 9日(木) 11日(金) 16日(水) 18日(金) (全六回)の午前9時～正午、小倉北中央公民館で。対象は、パソコンの基本操作と文字入力ができる人。定員十九人(抽選)。受講料など八千二百八十五円。簡単なホームページ作成など。申し込みは、往復はがき住所、氏名、年齢、電話番号を書いて、9月22日までに、小倉北中央公民館(☎80300811 小倉北区大門一丁目6-43、☎571局2712)へ。

### 日明公民館秋の講座 郷土史講座

10月9日(木) 23日(木) (全二回)の午前10時～正午(23日は午前9時～午後2時)、日明公民館などで。対象は、20歳以上の人。先着四十人。資料代三百円。

9日は、小倉藩と小笠原の歴史を学び、23日は「小笠原文庫(豊津町)」を訪ねます。申し込みは、9月18日から、日明公民館 ☎571局3704へ。

### 健康ひろば

問い合わせ 小倉北区役所生活支援課 ☎582局3440

いずれの検診も、66歳以上の入籍者を対象とした無料の制度があります。年齢の分るものを持ってください。

### 検診に行こう

日程は、▼9月26日(木)午後1時30分～3時 小倉北区役所足立公民館 ▼10月3日(木)午後1時30分～3時 足立公民館 ▼10月6日(日)午前9時～10時30分 小倉医師会健診センター。④は10月6日だけ実施。⑤は10月3日・6日だけ実施。

①成人病・若者健診 対象は、18歳以上の人。受診料千三百円。母子健康手帳を持ってください。

②結核・肺がん検診 年齢制限なし。受診無料(喀痰検査は、40歳以上で検査料九百円)。

③肝炎ウイルス検査 対象は、40歳45歳50歳55歳60歳65歳70歳の人など。検査料八百円。

④歯ツビ(歯科)検診 対象は、18歳以上の人。受診無料。

⑤大腸がん検診 対象は、40歳以上の人。受診料五百円。

### 胃の集団検診

10月6日(日)午前9時～11時、小倉医師会健診センターで。対象は、35歳以上の人。先着五十人。受診料は、二千九百円(40歳～65歳の人には九百円)。申し込みは、9月18日から。

### 乳幼児のフッ素塗布

9月27日(金)午後1時30分～3時30分、小倉北区役所で。対象は、上下前歯が四本ずつ生えそろったから就学前までの乳幼児。塗布料六百円。

虫歯予防のためのフッ素塗布、歯磨き指導を行います。また、希望者には歯垢を染め出す検査をします。母子健康手帳とタオルを持って、汚れても良い服装でください。

### 離乳食教室

10月1日(火)午後1時～3時(受け付けは、1時30分まで)、小倉北区役所で。対象は、1歳までの乳児の保護者。受講無料。母子健康手帳を持ってください。離乳食の実演、相談など。

### 健康料理教室

10月2日(水)午前10時～午後1時、西小倉市民福祉センターで。先着二十人。材料費四百円。「新食生活指針」をテーマにした話と調理実習。申し込みは、9月18日から、生活支援課 ☎582局3440

### ポリオ予防接種

いずれも時間は、午後1時30分～2時45分。対象は、0歳3か月～7歳5か月で、ポリオワクチンを二回服用していない子ども。接種無料。母子健康手帳を持ってください。

なお、熱や下痢で体調の悪い人、麻しん・風しん・BCG接種をして、四週間たっていない子どもなどは服用できません。

### パパママスクール

いずれも小倉北区役所で。対象は、妊婦とその夫。参加無料(二課は材料費五百円程度)。母子健康手帳を持ってください。一課だけ申し込みが必要。申請

申し込みは、9月18日から、生活支援課 ☎582局3440へ。

▼一課 10月1日(火)午後1時30分～4時。安産に向けての話。体操のできる服装でください。

▼二課 10月8日(火)午前10時～午後1時。栄養調理実習。▼三課 10月15日(火)午後1時30分～4時。先輩ママとの交流会。

### 両親学級

10月20日(日)午後1時～3時30分、小倉北区役所で。対象は、初めての子どもが誕生する夫婦。先着三十五組。参加無料。母子健康手帳を持ってください。楽しい子育てについての講演やお風呂の入れ方など。申し込みは、9月18日から、生活支援課 ☎582局3440

秋の交通安全運動実施 9月21日(土)～30日(月) 問い合わせは、小倉北警察署・小倉北区交通安全推進協議会 ☎583局0110



編集：小倉南区役所まちづくり推進課  
☎802-8510 ☎951局4111 (代表)

### 文化記念公園 ウォーキング教室

10月10日～12月19日の隔週木  
曜日午前10時～正午、文化記念  
公園で。対象は、18歳以上の入  
定員五十人(抽選)。受講料千五  
百円。

申し込みは、  
往復はがきに、  
住所・氏名・年  
齢・電話番号を  
書いて、10月3日までに、文化  
記念体育施設管理事務所「スポ  
ーツ教室」係(☎800-0102  
25 小倉南区田原五丁目1  
2、☎473局9230)へ。



### 障害児者と健常者の ふれあいバスハイク

10月26日(土)午前8時30分、小  
倉南区役所に集合。午後5時  
同所で解散。対象は、ポランテ  
ィア活動のできる小学生、中学

生ごその家族(定員四十人、抽  
選)と障害児者ごその家族  
(定員四十人、抽選)。参加費高  
校生以上二千五百円、中学生一  
千円、小学生千円、4歳以上の  
幼児八百円。

しものせき水族館「海響館」  
の見学など。

申し込みは、往復はがきに、  
全員の住所・氏名・年齢・電話  
番号を書いて、9月30日までに、  
小倉南区社会福祉協議会「バス  
ハイク」係(☎8002-1861  
0 小倉南区若園五丁目1-2、  
☎951局6388)へ。

### 小倉南区文化祭 催しと作品募集

美術展 9月21日(土)～29日(日)  
(日曜日は除く)の午前9時～午  
後5時、小倉南市民センターで。



### 世界車椅子バスケットボール選手権大会 応援ありがとうございました

8月23日から10日間、熱戦を  
繰り広げた「ゴールドカップ」  
に、たくさんの応援ありがとうござ  
いました。各国の選手た  
ちも、異国の地での熱心な応援に大変喜んでいました。



「車椅子の格闘技」と呼ば  
れるにふさわしい、迫力の試  
合展開に、興奮・感動の連続  
でした。



#### 【小倉南区が応援した各国の成績】

アメリカ(男子)	優	勝
アメリカ(女子)	準	優
フランス	6	位
ブラジル	10	位



### 小倉駐屯地 創立記念行事

9月22日(日)午前8時～午後3  
時、陸上自衛隊小倉駐屯地(北  
方五丁目)で。入場無料。

自衛隊車両の体験試乗や装備  
品の展示など。  
問い合わせは、陸上自衛隊小  
倉駐屯地広報室☎802局76  
81内線219へ。

### 健康 だより



問い合わせは、小倉南区  
役所☎951局4111  
(代表)へ。

いずれの検診も、66歳以上の  
人などを対象にした無料の制度  
があります。年齢が分かるもの  
を持ってください。

#### 検診に行こう

時間は、午  
後1時30分～3時。▼9月25  
日(水)小倉南市民  
センター、横  
代市民福祉セン  
ター▼10月2  
日(水)母原公民館。



問い合わせは、生活支援課☎  
内線458へ。

成人病・結核・肺がん検診 対  
象は、18歳以上の人。結核検診  
は年齢制限がありません。受診  
料千三百円(痰の検査は別に九  
百円)。

肝炎ウイルス検査 対象は、40  
歳・45歳・50歳・55歳・60歳・  
65歳・70歳の人など。検査料八  
百円。

歯科検診(9月25日(水)、小倉南  
市民センター)だけ実施。対象  
は、18歳以上の人。受診無料。  
歯と歯ぐきの健康状態や入れ歯  
のチェックなど。

#### 健康料理教室

10月3日  
(木)午前10時  
～正午、小倉南市民センターで。

先着二十人。受講料四百円。



「秋の食材を  
使って」の講義  
と「鳥肉と野菜  
のポイル包み焼  
き」「リンゴ入り酢の物」「サト  
イモのごまあえ」「バナナチー  
ズケーキ」の調理実習。  
申し込みは、9月18日から、  
生活支援課☎内線457へ。

#### 糖尿病予防教室

10月8日  
～29日の毎  
週火曜日おむね午前9時30分  
～午後1時、小倉南市民センタ  
ーで。先着二十人。受講料千二  
百円程度。  
医師、栄養士、保健師による  
糖尿病についての話や調理実  
習、運動実技。

申し込みは、9月18日から、  
生活支援課☎内線457へ。

#### 両親学級

10月5日(土)午  
前9時30分～正  
午、小倉南市民センターで。対  
象は、出産予定  
日が11月21日以  
降の妊婦とその  
夫。先着三十組  
参加無料。  
子育てについての話と赤ちゃん  
の世話や妊婦体験などの実  
習。  
申し込みは、9月17日から、  
生活支援課☎内線433へ。



#### 離乳食と 子育て教室

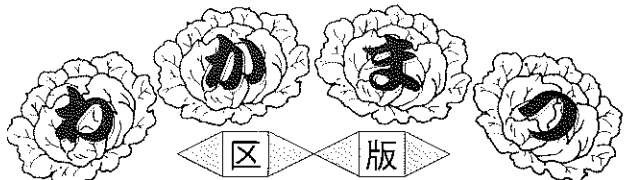
10月1日  
(火)午後1時  
15分～3時  
30分、小倉南市民センターで。

受講無料。  
離乳食についての話と実演、  
試食。  
問い合わせは、生活支援課☎  
内線457へ。

#### ポリオ予防接種

も時間は、  
午後1時30分～2時45分。対象  
は、0歳3か月～7歳5か月で、  
ポリオワクチンを二回服用して  
いない子ども。接種無料。母子  
健康手帳を持ってください。  
麻しん、風し  
ん、BCG接種  
をして四週間  
たっていない子  
どもなどは服用  
できません。なるべく1歳6か  
月までに服用してください。  
なお、各会場でも駐車場が大  
変混雑します。自家用車の利用  
は控えてください。  
問い合わせは、生活支援課☎  
内線459へ。





編集/若松区役所  
まちづくり推進課  
☎761局5321代



空から見た若松区②脇ノ浦漁港

## ふれあい菜園(高齢者分)の入園者募集

高齢者が土に親しみながら、他の世代の人たちとふれあいを行うことを目的に設置された「ふれあい菜園」(大字乙丸)の入園者(高齢者分)を募集します。

1人当たり約15㎡~30㎡の区画を利用して、花や野菜が栽培できます。

あなたご自身の菜園を作ってみませんか?

**利用期間** 10月1日(火)~来年7月31日(木)

**対象** 65歳以上の入

**募集区画** ①15㎡=5区画 ②30㎡=10区画(いずれも抽選)

**利用料** ①15㎡=4000円 ②30㎡=1万円  
種や肥料など栽培にかかる経費は実費負担

**申し込み** 往復はがきに、住所、氏名、生年月日、電話番号、希望区画を書いて、9月25日までに、保健福祉局高齢者福祉課(☎803-8501 小倉北区城内1-1、☎582局2407)へ。



### パソコン講習「初心者講習再入門」

10月22日(火)・23日(水)(全2回)と10月24日(木)・25日(金)(全2回)のいずれも午前9時~正午、若松中央公民館で。対象は、20歳以上の人(学生は除く)で、昨年度に行った初心者パソコン講習を受けた人。定員各19人(抽選)。資料代1000円程度。

初心者講習のおさらいをします。

申し込みは、往復はがきに、希望日、住所、氏名、年齢、電話番号を書いて、9月28日までに、若松中央公民館(☎808-0034 若松区本町三丁目13-1、☎751局8683)へ。



### 地球市民ふれあい講座

9月21日(土)、10月12日(土)・19日(土)、11月2日(土)、12月7日(土)(全5回)のおおむね午前10時~正午、島郷公民館で。材料費など実費。「海外からみた日本」「お茶で文化を知る」「異国の料理に挑戦」などの講座。

申し込みは、9月20日までに、島郷公民館☎791局0483へ。



### 北九州ハイツの「宝楽焼御膳」

9月16日(休)~30日(月)の午前11時30分~午後8時30分(月曜~金曜日の2時30分~5時30分は除く)、北九州ハイツ(八幡西区的場町)で。料金1800円(税別)。

魚貝の宝楽焼や刺身など全8品。

詳しくは、北九州ハイツ☎631局5582へ。



### 献血にご協力を

いずれも対象は、16歳~69歳の人(65歳以上の人は、60歳~64歳の間に献血経験があること)。

問い合わせは、若松区役所まちづくり推進課☎761局5321内線461へ。

▶10月3日(木)午後1時30分~4時=青葉小学校

▶10月21日(月)午前10時~正午と午後1時~4時=サンリブ若松(本町三丁目)。



### 虫歯予防にフッ素塗布を

9月24日(火)午後1時30分~3時30分、若松区役所で。対象は、歯が8本生えたころ~就学前の子ども。塗布料600円。母子健康手帳、タオルを持ってどうぞ。

問い合わせは、若松区役所生活支援課☎761局5321内線441へ。



### ポリオ予防接種

いずれも時間は、午後1時30分~3時。対象は、0歳3か月~7歳5か月の子ども。接種無料。母子健康手帳を持ってどうぞ。

問い合わせは、若松区役所生活支援課☎761局5321内線436へ。

▶10月2日(水)=高須公民館

▶10月4日(金)・23日(水)=若松区役所

▶10月10日(木)=赤崎市民福祉センター

▶10月16日(水)=島郷公民館



### 検診を受けませんか

10月10日(木)午後1時30分~3時、若松中央市民福祉センターで。66歳以上の人などは受診無料です。

問い合わせは、若松区役所生活支援課☎761局5321内線441へ。

▶成人病・若者健診=対象は、18歳以上の人。受診料1300円 ▶結核肺がん検診=年齢制限なし。受診無料(痰の検査は40歳以上で、検査料900円) ▶肝炎ウイルス検査=対象は、40歳以上の人など。検査料800円 ▶骨粗しょう症検診=対象は、18歳以上の人。受診料1000円 ▶大腸がん検診=対象は、40歳以上の人。受診料500円。



### エコタウン見学バスツアー

10月31日(木)午後1時30分~3時40分。先着50人。参加費300円。

自動車リサイクル工場と、OA機器リサイクル工場を見学します。

申し込みは、9月18日から。

集合場所等詳しくは、交通局旅行センター☎582局3700へ。



### 周望学舎の宿泊研修

9月25日(水)~26日(木)(1泊2日)、周望学舎(小倉北区新高田二丁目)で。対象は、60歳以上の人。先着45人。参加費1150円。寝間着は別60円が必要。

「私の視点・宮本武蔵」「生きてるかぎり青春」「日韓比較文化史」の講義とレクリエーション。

申し込みは、9月19日から、周望学舎☎591局2626へ。

## 北九州エコタウン通信 ⑩

### ~エコタウン事業の第2期計画を発表しました~

エコタウン事業は、平成9年7月からスタートし、今年で5年がたちますが、予定を上回るスピードで事業が進み、計画した事業のほとんどが達成できる見通しが立ちました。

そこで、エコタウンをさらに発展させるため、第2期計画を策定しました。

ひきつづき、資源循環型社会のモデルとして、若松区が全国に誇れるエコタウンを目指します。

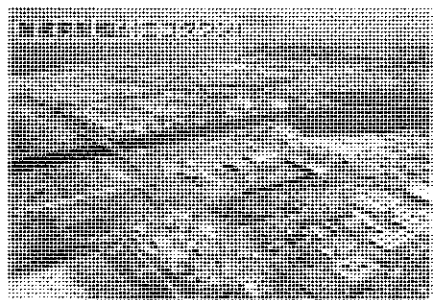
大きなポイントは次のとおりです。

①リサイクル事業に加え、リユース事業(使用済みの製品を中古品として再使用する)やリビルト事業(使用済みの製品を分解・洗浄・加工して、再生する)といった産業の立地も促進していきます。

②これまで以上にゼロ・エミッション化(廃棄物を極力排出しない)を進めます。

③エコタウンセンターを活用した教育研修の実施など、研究・研修機能を強化し、環境分野に関する人材育成を図ります。

このように、エコタウンは、新たな戦略のもとに着実に事業を進めていきます。



問い合わせ 環境局環境産業政策室☎582局2630

www.city.kitakyushu.jp/~k2602010/sesaku/ecotown.html

□市政だよりに掲載したあなたの写真を差し上げます。申し込みは、広報室広報課☎582局23330へ

□本紙は、古紙配合率100%再生紙を使用しています

□印刷 株式会社ゼンリンプリンテックス(西市区)

□0103007F



やはた東・ふれあいまつり(9月25日)



# やはた東 区版

八幡東区役所ホームページ アドレス [www.city.kitakyushu.jp/~yahata-higashi/](http://www.city.kitakyushu.jp/~yahata-higashi/)

## エコクッキング教室

ガス・食物の無駄やごみ・洗いを減らすエコクッキングについての講義と調理実習です。



日時 9月30日(月)  
午前10時～午後0時30分  
場所 八幡東区役所東別館  
定員 30人(調整)  
材料費 400円

申し込みは、9月25日までに、八幡東区役所生活支援課☎671局0801内線435へ。

## ■八幡市民会館美術展示室の催し

いずれも入場無料。

問い合わせは、八幡市民会館☎671局6061へ。

美術家連盟会員小品展 9月15日(日)～22日(日)の午前10時～午後5時(22日は4時まで)。洋画約100点を展示します。

西日本愛石連合会水石展 9月28日(土)・29日(日)の午前10時～午後5時(29日は3時まで)。水石約90点を展示します。

## ■北九州ハイツの「宝楽焼御膳」

9月16日(休)～30日(月)の午前11時30分～午後8時30分(月曜～金曜日の2時30分～5時30分は除く)、北九州ハイツ(八幡西区の場町)で。料金は1800円(税別)。

魚貝の宝楽焼や刺身など全8品。

詳しくは、北九州ハイツ☎631局5582へ。

## ■健康教室

参加無料

9月26日(木)午後1時30分～3時30分、枝光南市民福祉センターで。先着100人。

「腰痛を知って予防しよう」をテーマに小文字病院院長・清家渉さんが話します。

申し込みは、9月18日から、枝光南市民福祉センター☎682局0067へ。

## ■周望学舎の宿泊研修

9月25日(水)～26日(木)(1泊2日)、年長者研修大学校「周望学舎」(小倉北区新高田二丁目)で。対象は、60歳以上の人。先着45人。食事代など1150円(寝間着代は別に60円)。なお、25日は八幡東区役所西側(午前10時15分)と戸畑駅前(午前10時30分)にバスで迎えに行きます。

「私の視点・宮本武蔵」などの講義とレクリエーションを行います。

申し込みは、9月19日から、周望学舎☎591局2626へ。

## ■ふれあい菜園

ふれあい菜園(若松区大字乙丸)の入園者を募集します。約15㎡か30㎡の区画で花や野菜を栽培できます。対象は、65歳以上の人。募集区画(抽選)と利用料は、①15㎡＝5区画、4000円 ②30㎡＝10区画、1万円。利用期間は、10月1日～来年7月31日。

申し込みは、往復はがきに、住所、氏名、

生年月日、電話番号、希望区画(①か②)を書いて、9月25日までに、保健福祉局高齢者福祉課「ふれあい菜園」係(☎803-8510 小倉北区城内1-1、☎582局2407)へ。

## ■ふれあいバスハイク

10月13日(日)午前8時30分、レインボープラザ西口に集合。午後5時ごろ同所で解散。

対象は、心身障害者とその付添者。定員30人(調整)。参加費(昼食代含む)は、2000円(4歳～小学生は1000円)。秋吉台サファリランド(山口県)へ行きます。

申し込みは、往復はがきに、全員の住所・氏名・年齢・電話番号・車椅子利用の有無を書いて、9月25日までに、八幡東区社会福祉協議会「ハイク」係(☎805-8510 八幡東区中央一丁目1-1、☎681局6601)へ。

## ■やはた東・ふれあいまつり

9月25日(水)午前10時～午後3時20分、八幡市民会館で。入場無料。

「みるみる健康になる色彩法」をテーマとした講演や舞踊、お楽しみ抽選会など。

問い合わせは、八幡東区役所まちづくり推進課☎671局0801内線265へ。

## ■検診に行こう

いずれも時間は、午後1時30分～2時30分。66歳以上の人などは受診無料。

成人病・若者健診 対象は、18歳以上の人。受診料1300円。

結核・肺がん検診 年齢制限なし。受診無料(喀痰検査は40歳以上で検査料900円)。

肝炎ウイルス検査 対象は、40歳・45歳・50歳・55歳・60歳・65歳・70歳の人など。検査料800円。

問い合わせは、八幡東区役所生活支援課☎671局0801内線434へ。

▶9月26日(木)＝八幡東区役所東別館

▶10月3日(木)＝枝光北市民福祉センター

## ■高齢者求人情報コーナー設置

10月1日から「高齢者職業相談室」に変わり、八幡東区役所内に「高齢者求人情報コーナー」を設置します。

利用日時は、毎週月曜～金曜日の午前10時～午後4時30分。対象は、55歳以上の人。

パソコンで求人情報が検索でき、ハローワーク求人情報の提供を行います。

問い合わせは、産業学術振興局雇用開発課☎582局2419へ。

## ■男女共同参画地域フォーラム

講演「大人が変われば、子どもも変わる」  
9月28日(土)午後1時30分～3時30分、枝光幼稚園で。入場無料。

問い合わせは、八幡東区役所まちづくり推進課☎671局0801内線264へ。

## ■血倉山薬用植物を訪ねて

10月6日(日)午前8時30分、帆柱ケーブル山麓駅に集合。午後1時、帆柱森林植物園で解散。参加無料。小雨決行。

血倉山登山道沿いの薬用植物について、説明を聞きながら山を登ります。筆記用具と昼食を持ってどうぞ。中止の時は、集場所で薬用植物の種子を配布します。

問い合わせは、八幡東区役所まちづくり推進課☎671局0801内線265へ。

## ■ポリオ予防接種

いずれも時間は、午後1時30分～2時30分。対象は、0歳3か月～7歳5か月で、ポリオワクチンを2回服用していない子ども。接種無料。母子健康手帳を持ってどうぞ。

問い合わせは、八幡東区役所生活支援課☎671局0801内線433へ。

▶10月4日(金)・15日(火)・30日(水)＝八幡東区役所東別館  
▶10日(木)＝高見市民福祉センター  
▶24日(木)＝平野市民福祉センター。

## ■無料相談

問い合わせは、八幡東区役所まちづくり推進課☎661局0039へ。

交通事故相談 9月20日(金)午前9時～午後4時、八幡東区役所で。

行政相談 9月19日(木)・26日(木)、10月3日(木)の午前10時～午後3時、八幡東区役所で。

法律人権特別相談 10月11日(金)午後1時～4時、八幡東区役所で。当日午後1時に相談順番を決める抽選を行います。定員30組程度。

年金相談 毎週火曜日の午前10時～正午と午後1時～4時、八幡東区役所で。

高齢者職業相談 毎週月曜～金曜日(祝日は除く)の午前9時～午後4時、八幡東区役所で。対象は、55歳以上の人。

心配ごと相談 毎週火曜・水曜・金曜日の午前10時～午後3時(受け付けは9時30分から)、八幡東区社会福祉センター(区役所南側)で。9月27日午後1時～4時(受け付けは正午から)は、弁護士が相談に応じます。

市民と警察のつどい 9月21日(土)午後0時30分～4時、八幡市民会館で。入場無料。問い合わせは、八幡東警察署☎662局0110へ。

□市政だよりに掲載したあなたの写真を差し上げます。申し込みは、広報室広報課☎582局2236へ

□本紙は、古紙配合率100%再生紙を使用しています □印刷 株式会社ゼンリンプリントックス(西区) ☎0103007F

# やはたにし区版

9月15日号

編集 八幡西区役所まちづくり推進課

☎642局1441(代表)

ホームページアドレス

www.city.kitakyushu.jp/~yahata-nishi/



所前にバスで迎えに行きます。

「私の視点・宮本武蔵」などの講義とレクリエーション。

申し込みは、9月19日から、周望学舎☎591局2626へ。

## 献血にご協力を！

10月2日(水)午前9時30分～正午と午後1時～4時、折尾はちまん公園(折尾一丁目)で。対象は16歳～69歳の人(65歳以上の人は、60歳～64歳の間に献血経験があること)。

問い合わせは、北九州赤十字血液センター献血推進課☎631局1211へ。

## 平成14年度の市県民税の申告はお済みですか？

自営の人などで税務署への申告がお済みでない人は、申告が必要です。

いずれも時間は、午前9時～正午(上津役出張所は8時45分から)と午後1時～4時45分。

問い合わせは、八幡西区役所課税課☎642局1441内線311～317へ。

▶9月25日(水)＝折尾公民館 ▶9月26日(木)＝上津役出張所 ▶9月27日(金)＝池田市民福祉センター。

## 北九州ハイツの「宝楽焼御膳」

9月16日(休)～30日(月)の午前11時30分～午後8時30分(月曜～金曜日の午後2時30分～5時30分は除く)。料金1800円(税別)。

魚貝の宝楽焼や刺身など全8品。

詳しくは、北九州ハイツ☎631局5582へ。

□市政だよりに掲載したあなたの写真を差し上げます。申し込みは、広報室広報課☎582局2236へ

□本紙は、古紙配合率100%再生紙を使用しています □印刷 株式会社ゼンリンプリンテックス(門司区) □0103007F

## 秋の文化祭～北九州きりえ展

10月1日(火)～6日(日)の午前9時～午後5時、八幡西市民センターで。入場無料。

問い合わせは、八幡西中央公民館☎641局7700へ。

## ほのほの写真展

9月20日(金)～27日(金)の午前10時(20日は11時から)～午後4時、八幡西市民センターで。入場無料。

子どもを中心とした写真の展示や子育ておしゃべりサロン(25日午前10時～11時30分)などのイベントがあります。

申し込み(子育ておしゃべりサロンで託児を希望される人だけ)は、9月18日から、八幡西中央公民館☎641局7700へ。

## 血倉山の薬用植物を訪ねて

10月6日(日)午前8時30分、帆柱ケーブル山麓駅に集合。午後1時、帆柱森林植物園で解散。参加無料。小雨決行。

薬草植物の説明を聞きながら、血倉山を登ります。

筆記用具、昼食、水筒を持ってどうぞ。

問い合わせは、八幡薬剤師会☎661局1166へ。

## ふれあい菜園(若松区大字乙丸)の入園者を募集

利用期間は、10月1日～来年7月31日。対象は65歳以上の人。募集区画(抽選)と利用料は、①15㎡＝5区画、4000円 ②30㎡＝10区画、1万円。種子や肥料など栽培にかかる経費は実費負担。

申し込みは、往復はがきに、住所、氏名、年齢、電話番号、希望区画(①か②)を書いて、9月25日までに、保健福祉局高齢者福祉課「ふれあい菜園」係(☎803-8501小倉北区内1-1、☎582局2407)へ。

## 無料相談

問い合わせは、八幡西区役所まちづくり推進課☎642局0039へ。

**法律人権特別相談** 10月2日(水)午後1時30分～4時(受け付けは、午後0時30分から)、黒崎消費生活センター(メイト黒崎6階)で。先着当日45人。弁護士、人権擁護委員、法務局職員が面談。

問い合わせは、八幡西区社会福祉協議会☎642局5035へ。

**心配ごと相談** 毎週水曜～金曜日の午前10時～午後3時、八幡西市民センターで。

**電話相談(☎641局1307)** も受け付けます。

## 家庭教育講演会～扉の向こうの15歳

10月4日～25日の毎週金曜日午後7時～9時(10月4日だけ午前10時～正午)、赤坂市民福祉センターで。入場無料。

申し込み(託児を希望される人だけ)は、9月17日から、赤坂市民福祉センター☎601局0782へ。

## 八幡市民会館美術展示室の催し

いずれも入場無料。

問い合わせは、八幡市民会館(八幡東区尾倉二丁目、☎671局6061)へ。

**美術家連盟会員小品展** 9月15日(日)～22日(日)の午前10時～午後5時(22日は4時まで)。

**西日本愛石連合会水石展** 9月28日(土)・29日(日)の午前10時～午後5時(29日は3時まで)。

## 周望学舎の宿泊研修

9月25日(水)～26日(木)(1泊2日)、周望学舎(小倉北区新高田二丁目)で。対象は、60歳以上の人。先着45人。参加費1150円。(寝間着は別に60円)。25日午前10時に八幡西区役



## 健康だより

66歳以上の人などは受診無料。

## 八幡西区役所

☎642局1441(代表)

### ◆離乳食栄養指導

9月25日(水)午前10時～11時、池田市民福祉センターで。対象は、乳児を持つ保護者。参加無料。母子健康手帳を持ってどうぞ。問い合わせは、生活支援課☎内線434へ。

### ◆骨粗しょう症検診

10月23日(水)午後1時30分～3時、熊西公民館で。対象は、18歳以上の人。受診料1000円。問い合わせは、生活支援課☎内線436へ。

### ◆ポリオ予防接種

いずれも時間は、午後1時30分～2時45分。対象は、0歳3か月～7歳5か月で、ポリオワクチンを2回服用していない人。接種無料。母子健康手帳を持ってどうぞ。

なお、BCGを接種して4週間以上経っていない人などは服用できません。

問い合わせは、生活支援課☎内線435へ。

▶10月2日(水)・22日(火)＝的場池体育館  
▶3日(木)＝浅川公民館 ▶7日(月)＝引野市民福祉センター ▶8日(火)＝池田市民福祉センター ▶9日(水)＝折尾西市民福祉センター ▶15日(火)＝大原市民福祉センター ▶16日(水)＝黒畑市民福祉センター ▶17日(木)＝本城市民福祉センター ▶23日(水)＝木屋瀬市民福祉センター ▶24日(木)＝永犬丸公民館 ▶28日(月)＝折尾ス

ポーツセンター。

### ◆10月の検診日

いずれも時間は、午後1時30分～3時。(熊西公民館で行う20日の検診は、午前9時～10時30分) \*は20日だけ実施。

申し込み(胃がん検診だけ)は、9月25日から、生活支援課☎内線436へ。

**成人病・若者健診** 対象は、18歳以上の人。受診料1300円。

**結核・肺がん検診** 年齢制限なし。受診無料(痰の検査は40歳以上の人。検査料900円)。

**大腸がん検診** 対象は、40歳以上の人。受診料500円。

**肝炎ウイルス検査** 対象は、40歳・45歳・50歳・55歳・60歳・65歳・70歳の人など。検査料800円。

**\*胃がん検診** 対象は、35歳以上の人(妊娠中の人は除く)。先着50人。受診料は、39歳までの人が2900円、40歳以上の人900円。

**\*歯ッビー(歯科)検診** 対象は、18歳以上の人。受診無料。

▶2日(水)＝医生丘市民福祉センター ▶3日(木)・16日(水)・20日(日)・23日(水)＝熊西公民館 ▶9日(水)＝本城市民福祉センター ▶10日(木)＝木屋瀬市民福祉センター ▶17日(木)＝引野市民福祉センター ▶30日(水)＝竹末市民福祉センター。

# とばた

編集：戸畑区役所まちづくり推進課  
〒871-0150 戸畑区新堀一丁目1番1号  
☎871局1501(代表)

## ◆周望学舎の宿泊研修

9月25日(水)～26日(木)(1泊2日)、周望学舎(小倉北区新高田二丁目)で。対象は、60歳以上の人。先着45人。食事代など1150円。寝間着は別に60円。25日は、午前10時30分に、戸畑駅前にバスで迎えに行きます。

「私の視点・宮本武蔵」  
「生きてるかぎり青春」  
「日韓比較文化史」の講義とレクリエーション。

申し込みは、9月19日から、周望学舎☎591局2626へ。



## ◆戸畑中央公民館市民ギャラリーの催し

いずれも問い合わせは、戸畑中央公民館☎882局4281へ。

**交通安全図面・作文の優秀作品掲示** 9月27日(金)～10月3日(木)(30日は除く)の午前9時～午後5時(10月3日は4時まで)。入場無料。

**年長者作品展** 10月5日(土)～11日(金)(7日は除く)の午前9時～午後5時(11日は正午まで)。入場無料。約130点の作品を展示。

## ◆不登校・ひきこもりの家族教室

10月4日(金)午後2時～4時、戸畑区役所北別館で。対象は、18歳以下の不登校の子どもがいる家族。先着10組。参加無料。

精神保健福祉センター医師の話と座談会。

申し込みは、9月20日から、戸畑区役所子ども・家庭相談コーナー☎881局0115へ。



## ◆子育てサポーター養成講座

10月18日(金)、11月21日(木)、12月13日(金)、来年1月24日(金)、2月21日(金)(全5回)の午前10時～正午、戸畑中央公民館で。対象は、戸畑区在住で子育てサポーターとして活動できる人。先着30人。受講無料。

地域で子育て支援活動を行う人や、グループの育成を目的とした、「社会環境の変化と子育て」、「児童虐待の理解」などの話と、グループワーク。

無料託児あり。

申し込みは、9月18日から、戸畑中央公民館☎882局4281へ。



## ありがとう戸畑市民会館

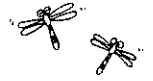
入場無料



～昭和35年から42年間の思い出に、感謝とお別れの催し～

### ●大ホール

日時：10月6日(日) 午後1時～3時45分  
内容：戸畑祇園囃子、市民300人の大合唱など  
(司会 RKBアナウンサー・安田瑞代さん)  
※来場者には記念品を進呈



### ●館内見学会

日時：10月6日(日) 大ホールでの催し終了後

### ●展示ホール

日時：10月5日(土)～7日(月)の午前10時～午後6時  
内容：懐かしい写真や、川柳、俳句、古地図など

☆新しい戸畑市民会館は12月1日に「ウェルとばた」内に開館予定

問い合わせは、戸畑区役所まちづくり推進課☎871局1501内線262へ。

## 健康だより 問い合わせ 戸畑区役所☎871局1501(代表)

### ♥痴ほうについての健康講座♥

9月27日(金)午後1時30分～3時30分、戸畑区役所北別館で。対象は、痴ほう性高齢者や寝たきり高齢者を介護している家族や、痴ほうの予防について関心のある人。先着30人。受講無料。

老人性痴ほう疾患センター社会福祉士・今村浩司さんの「もし痴ほうが疑われたときどうするか」をテーマにした話。介護が必要な人を同伴するときは、事前に申し出てください。

申し込みは、9月18日から、生活支援課☎内線449へ。

### ♥エコ・クッキング教室♥

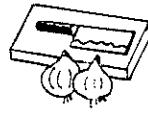
いずれも時間は、午前10時～午後1時。先着各日30人。材料費400円程度。

テーマは「料理を通して環境に優しい行動を考える」。調理エネルギーの節約や、食物の無駄を減らす方法などの話と調理実習。

申し込みは、9月18日から、生活支援課☎内線450へ。

▶10月2日(水)＝大谷市民福祉センター

▶10月24日(木)＝牧山市民福祉センター



### ♥胃がんの集団検診♥

いずれも時間は、午前9時～11時。対象は、35歳以上の人(妊娠中の人を除く)。先着各日50人。受診料2900円(40歳以上の人には900円)。

申し込みは、9月18日から、生活支援課☎内線433へ。

▶10月3日(木)＝シルバー人材センター(中原西一丁目)

▶10月8日(火)＝菅原神社境内(菅原一丁目)

▶10月10日(木)＝大谷市民福祉センター

▶10月17日(木)＝牧山市民福祉センター

▶10月22日(火)＝戸畑区役所北別館

▶10月24日(木)＝一枝市民福祉センター

▶10月28日(月)＝戸畑区医師会医療センター(正津町)。

### ♥わんぱく教室♥

9月25日(水)午後1時15分～3時(受け付けは1時40分まで)、戸畑区役所北別館で。対象は、1歳6か月～5歳の子どもとその保護者。参加無料。

育児や栄養の話、歯磨きの方法、歯垢の染め出し、おやつ試食、育児相談など。問い合わせは、生活支援課☎内線447へ。

### ♥検診を受けませんか♥

10月6日(日)午前9時30分～11時、西戸畑体育館で。66歳以上の人などを対象にした無料の制度があります。

問い合わせは、生活支援課☎内線433へ。

**成人病・結核・肺がん・若者検診**：対象は、18歳以上の人(結核検診は年齢制限なし)。受診料1300円(結核検診は無料)。痰の検査は別に900円が必要。

**肝炎ウイルス検査**：対象は、40歳・45歳・50歳・55歳・60歳・65歳・70歳の人など。検査料800円。

**骨粗しょう症検診**：対象は、18歳以上の人。受診料1000円。

**大腸がん検診**：対象は、40歳以上の人。受診料500円。

**歯科検診**：対象は、18歳以上の人。受診無料。

### ♥ポリオ予防接種♥

いずれも時間は、午後1時30分～2時45分。対象は、0歳3か月～7歳5か月の人で、ワクチンを2回服用していない人。接種無料。熱がある、下痢をしているなどの人は接種できません。当日は、健康状態のわかる人が付き添ってください。母子健康手帳を持ってどうぞ。

問い合わせは、生活支援課☎内線433へ。

▶10月2日(水)＝戸畑区役所北別館

▶10月7日(月)＝鞆ヶ谷市民福祉センター

▶10月11日(金)＝中原市民福祉センター

▶10月16日(水)＝一枝市民福祉センター

▶10月22日(火)＝戸畑区役所北別館