

# 北九州

2026  
令和8年



主な内容

- 特集 ..... 1~2  
風水害に備える
  - トピックス ..... 3~4
    - 事業者のごみ減量等の支援を開始します
    - コンビニエンスストアでの証明書取得が10円に! など
  - まちがいファイブ ..... 5  
情報ステーション ..... 6~11
- \*最終ページは人口データと若松区の情報

**Kitakyushu  
Action!**  
動かせ、未来。北九州市

市政だより No.1507 [毎月1日・15日 発行]



## 特集 風水害に備える

担危機管理室危機管理課 ☎582・2110

～あなたと家族と地域を守るために～

令和7年8月9日からの大雨は、市内に多くの被害をもたらしました。

### 令和8年5月から 防災気象情報 が新しくなりました

上記の昨年8月の大雨災害は、右の表の「レベル4大雨危険警報」、「レベル4土砂災害危険警報」にあたる情報が発表されました

警戒レベル相当情報	河川氾濫 1級河川などの大河川の氾濫	大雨 低地の浸水や大河川以外の氾濫	土砂災害 急傾斜地のかけ崩れや土石流	高潮 海面の上昇や波の打ち上げによる浸水
5	レベル5 氾濫 特別警報	レベル5 大雨 特別警報	レベル5 土砂災害 特別警報	レベル5 高潮 特別警報
〈警戒レベル4までに危険な場所から かならず避難!〉				
4	レベル4 氾濫 危険警報	レベル4 大雨 危険警報	レベル4 土砂災害 危険警報	レベル4 高潮 危険警報
3	レベル3 氾濫 警報	レベル3 大雨 警報	レベル3 土砂災害 警報	レベル3 高潮 警報
2	レベル2 氾濫 注意報	レベル2 大雨 注意報	レベル2 土砂災害 注意報	レベル2 高潮 注意報
1	早期注意情報			

国土交通省と気象庁は、5月下旬から新たな防災気象情報の運用を開始しました。

- 警報、注意報の情報名に「レベル」を付けて発表
- レベル4相当の情報を「危険警報」として発表

レベルの数字でとるべき防災行動が一目でわかるようになりました。

市が発令する避難指示などの情報を確認して、危険な場所にいる場合は早めの避難を心がけてください。



◀防災気象情報に関する気象庁の特設ページ

#### 市長からのメッセージ

近年、全国各地で激しさを増す大雨や台風。豊かな海と山、川に囲まれた私たちの北九州市にとって、風水害への備えは決して他人事ではありません。災害はいつ、どこで起こるかわかりません。だからこそ、日頃からの準備を「大切な誰かを守るための行動」として考えてみてほしいのです。

ハザードマップを見る、家族と連絡方法を話しておく、避難場所を確認する。その一つひとつの小さな積み重ねが、大きな安心へとつながります。そして、いざという時に隣近所で声をかけ合える「地域の絆」こそが、このまちの最大の強みです。一人ひとりの備えを、まち全体の安心へ。

北九州市なら、必ず、できる!



北九州市長 武内 和久

市政・生活情報の問い合わせ 北九州市コールセンター ☎582・4894 (1月1日～3日を除く・8時30分～20時) FAX.582・3318

【編集・発行】北九州市企画・マーケティング課 〒803-8501 北九州市小倉北区城内1-1 ☎582・2236 【北九州市ホームページ】▶





## 6月は「宅地防災月間」です

危険な石積みなどは  
早めに対策を

平成30年7月豪雨では、記録的な大雨の影響で市内の多くの擁壁などが壊れました。その大半が、古い石積みや建築用空洞ブロックで作られたものでした。

石積みの中には、劣化の進行や排水機能の低下に加えて、ひずみが蓄積して壊れる寸前のももありません。梅雨前に自宅の擁壁などを確認し、補修などを行って災害を未然に防ぎましょう。

擁壁の安全を確認しましょう

- 空積みや空洞ブロックなど不安定な構造をしていないか
- ひび割れや膨らみなどがないか
- 水抜きパイプが詰まるなど排水機能が低下していないか
- 周辺の地盤にひび割れや陥没が起きていないか
- 敷地に降った雨水が擁壁側に流れ地盤に染み込んでいないか

## アンダーパスの冠水にご注意ください！

アンダーパスとは

交差する鉄道や道路の下を通るため、周辺より低くなっている道路のことです。

ドライバーの皆さんへお願い

● アンダーパスの手前には水位の上昇を知らせる「冠水警報装置」を、また、内部には「路面標示」「水深標示」を設置しています。日頃から、アンダーパスや標示物の位置を確認してください。

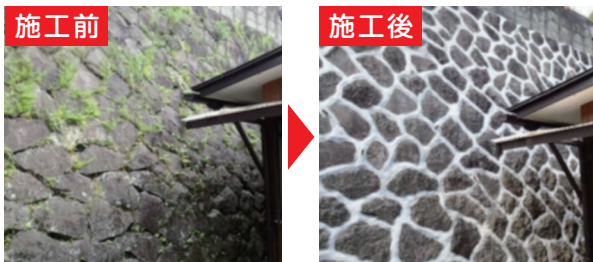
● 大雨の時は、アンダーパスに入らず、迂回するなど危険回避を行ってください。

融資を活用した減災工事を  
考えてみませんか

補修などに当たっては、宅地の災害リスク軽減に一定の効果がある減災工事などへの低利の融資制度もあります。詳細は [図](#) を。

壊れる前の対策が重要！

### 減災工事の一例



都市戦略局開発指導課 ☎582・2644

## 豪雨や台風による災害に備えましょう

近年、「ゲリラ豪雨」や「線状降水帯」などによる非常に激しい雨が頻発しており、市内でも浸水被害のリスクが高まっています。特に、玄関や勝手口が道路より低い建物では、雨水の流入による浸水被害や下水の逆流など、家庭での被害が発生しています。

こうした被害は、雨水管などの施設整備だけでは防ぎきれない場合もあるため、日頃からの備えが重要です。まずは、自宅の立地や建物の構造を確認し、大雨から大切な住まいを守る対策を進めましょう。

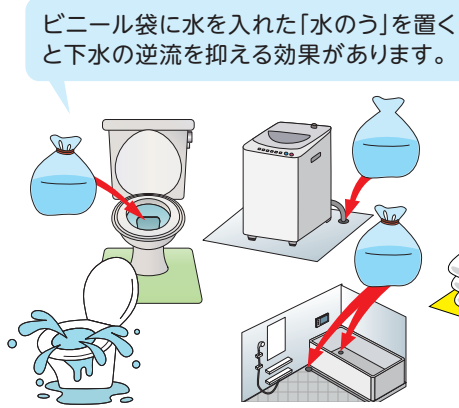
家庭でできる大雨対策

建物内の浸水防止

水が流れ込みやすい入り口には「土のう」や「止水板」などを設置することで浸水を防ぐことができます。

危険箇所の把握

冠水が発生した場合、足元が見えにくくなるため、側溝や「雨



水ます」などのふたがずれていると、転倒につながる恐れがあります。日頃から、周囲の危険箇所を確認しておきましょう。

「排水路」や「雨水ます」の清掃

落ち葉やごみで「雨水ます」がふさがれていると、敷地や道路が冠水する恐れがあります。「雨水ます」の清掃にご協力ください。



内水浸水想定区域図の確認

豪雨への備えに役立ててもらうため、内水氾濫のおそれがある範囲と深さをまとめた「内水浸水想定区域図」を地域情報ポータルサイト「G-motety」や上下水道局ホームページで公表しています。

大雨に備えて事前に準備をしましょう



▲YouTube「大雨へのそなえ」



▲内水浸水想定区域図



▲浸水対策の紹介

上下水道局下水道計画課 ☎582・2480

## 飼い主とペットの災害対策

市では、災害時にペットと一緒に避難できる避難所を開設しています。避難所では、人とペットは別々の場所でごすため、日頃からしつけや健康管理を行い、ペットフードやケージなどの避難用品を備えておくことが重要です。

また、大規模災害などで避難が長期化するときは、避難所内で飼い主とペットが一緒に過ごせる「ペット同伴者専用避難所」も開設します。これらの避難所以外にも、避難先やペットの預かり先を複数探しておきましょう。

日頃の備えには、市が発行している「飼い主と避難所運営者のための手引き」をご覧ください。手引きは各区役所総務企画課などで配布しているほか、市のホームページからもダウンロードできます。



▲手引きはコチラ

避難所について…各区役所総務企画課  
ペットの備えについて…動物愛護センター ☎581・1800  
ペット同伴者専用避難所について…保健福祉局保健衛生課 ☎582・2435

## 事業者のごみ減量等の支援を開始します

焼却工場におけるごみの自己搬入手数料を段階的に改定します。

- 8月31日まで 100円/10kg
- 9月1日から 150円/10kg
- 来年9月1日から 230円/10kg

市では、事業系ごみの減量を進めるため、職場や店舗のごみ減量に取り組む事業者を支援します。

事業系ごみ減量チャレンジ補助金

対象

中小企業・個人事業主など

補助

事業系ごみ分別・保管のための

申請期間  
6月1日～来年1月末(予定)  
まで(予算額に達し次第終了)

古紙の持ち込み場所の拡大

事業者も利用できる地域の古紙回収場所の拡大を進めています。詳細は [図](#) を。市のホームページでもご覧になれます。



▲詳細はコチラ

環境局循環社会推進課 ☎582・2187



## ムーブフェスタを開催します

「オープンイベント」世界の行政官とおしゃべりしよう！「女性にコンフォートなまち」つてなに？

### ●一部 シンポジウム

さまざまなフィールドでまちづくりに取り組むゲストを迎え、北九州市の魅力と課題について考えます。(株)ラック・北絵美理さん、(社)北九州未来づくりラボ・大野木諒さん、(株)CNC・東真里子さんほか。世界10カ国から来日する行政官を交えたトークタイムもあり(日英通訳付き)。7月4日(土)10時30分。定員60人。申6月3日19日にネット。

### ●二部 大交流会

さまざまな市民団体や活動を知り、国際交流もできる大交流会を開催。軽食の出店もあり。7月4日(土)13時15分。申不要。

SWING&JOY!!〜真夏のムーブJazz Fes.

出演は九州工業大学・北九州市

## いきがい活動ステーションのホームページをリニューアルしました

いきがい活動ステーション(小倉北区大手町、ムーブ1階)では、高齢者の皆さんの生涯現役活躍を応援するため、ボランティアや生涯学習、イベント、サロンなどの情報発信やマッチング相談を行っています。

リニューアルしたホームページでは、ボランティアや講座情報に加え、仕事に関する情報など、高齢者の皆さんが求める幅広い情報を掲載しています。ぜひ一度アクセスしてみてください。



▲ホームページはコチラ

担保健福祉局長寿社会対策推進室 ☎582・2407

問 いそがい活動ステーション ☎383・3737



▲昨年の様子

問 ムーブ事業課 ☎288・6262

立大学・九州歯科大学の3大学合同バンド「Groovin' Flea Jazz Collective」、北九州市を拠点に県内外で活躍するジャズオーケストラ「Paul Haggimoto Large Jazz Ensemble」。7月25日(土)14時30分。定員400人。申6月3日17時5日にネット。

共通ムーブ(小倉北区大手町)で。託児(有料)は問を。

## コンビニエンスストアでの証明書取得が10円に!

住民票の写しや印鑑登録証明書などの証明書は、マイナンバーカードがあればコンビニエンスストアのマルチコピー機で取得できます。

市では、コンビニエンスストアで証明書を取得する場合の手数料を一律10円に引き下げる「証明書をコンビニ交付10円キャンペーン」を6月1日〜来年3月31日まで実施します。

「コンビニ交付」の利用には、マイナンバーカードと4桁の暗証番号(利用者証明用電子証明書)が必要。詳細は市のホームページをご覧ください。



取得できる証明書	手数料		コンビニエンスストアでの利用可能時間
	区役所・出張所	コンビニエンスストア	
●住民票の写し ●印鑑登録証明書 ●所得額(課税・非課税)証明書 ●個人市県民税の納税証明書(一般用) ●戸籍の附票の写し ●戸籍全部(個人)事項証明書	1通 300円	6月1日〜 来年3月31日 一律10円	6時30分〜23時  月〜金曜日 (祝・休日、年末年始を除く) 9〜17時
	1通 450円		



▲詳細はコチラ

問 総務市民局区政推進課 ☎582・2107

## 市民センターでのスマホ講座

スマートフォンの基本的な操作を体験できます。来年2月まで、市内42カ所の市民センターで、講座90分。対スマートフォンを使い方やオンライン手続きを学びたい人。定員各講座20人。実施場所や日程など詳細は問を。市のホームページや各市民センターでもご覧になれます。



問 政策局DX・AI戦略室 ☎582・2144

## 道路で地域貢献活動に取り組み企業を募集

官民が連携し、心地よく快適なまちづくりを進めるため、「企業版北九州市道路サポーター制度」を創設しました。

地域貢献活動として、道路の除草や清掃、花植え、夜間の照明灯点灯などに取り組む企業に対し、企業名やロゴマーク、ホームページの二次元コードを掲載したサインボードの設置などを支援します。



▲詳細はコチラ

問 都市整備局道路計画課 ☎582・3888

## 6月は食育月間です

毎年6月は「食育月間」です。市では食育の推進を通じて、健全な食生活の実践と健康な心身、豊かな人間性を育み、生涯にわたっていきいきと暮らすことができる社会の実現を目指しています。

食育を推進するために、第四次北九州市食育推進計画では、「食べかたは、生きかただ。」をスローガンに掲げ、「食育の目指す市民の姿」として、8つの項目を示しています。

この機会に、できることから始めてみませんか。

### 食育の目指す市民の姿

- 1 朝食を毎日食べる
- 2 バランスよく適量を食べる
- 3 薄味を心がける
- 4 食事を味わって、楽しむ
- 5 食の選択力を身につける
- 6 地産地消を実践する
- 7 環境に配慮した食生活を実践する
- 8 食に感謝する



▲「第四次北九州市食育推進計画」ホームページ

食育をテーマにしたイベントを開催します

各区役所などで、食育をテーマにした啓発イベントを開催します。詳細は問を。市のホームページでもご覧になれます。



▲詳細はコチラ

問 保健福祉局健康推進課 ☎582・2018

# まちがい5 ファイブ

今回のテーマ

## 九州最北端の記念碑

関門海峡の雄大な眺望を堪能できるノーフォーク広場（門司区）に設置されています。

応募締め切り6月8日(月) 消印有効

応募方法

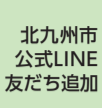
はがきに、間違っている画面番号と、郵便番号、住所、氏名、年齢、電話番号、市政だよりの感想を書いて、**応募先**へ。LINE応募（北九州市公式LINEを友だち追加し、トーク画面で「市政だよりの感想」をタップ）、**ネット**も可。正解者の中から抽選で10人に図書カードを進呈します。

応募先

〒803-8501 市長公室企画・マーケティング課  
「まちがい5」係(☎582・2236)



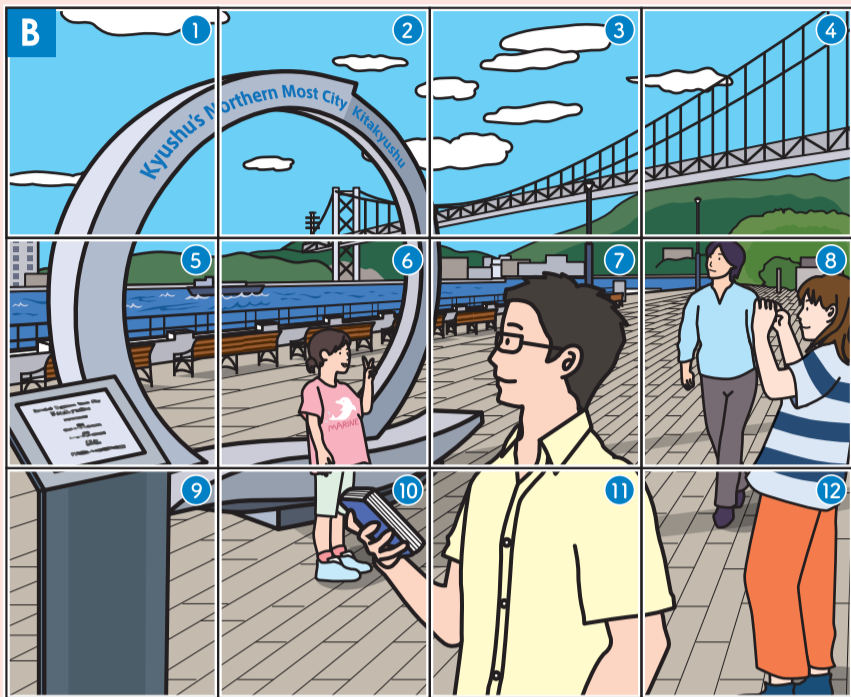
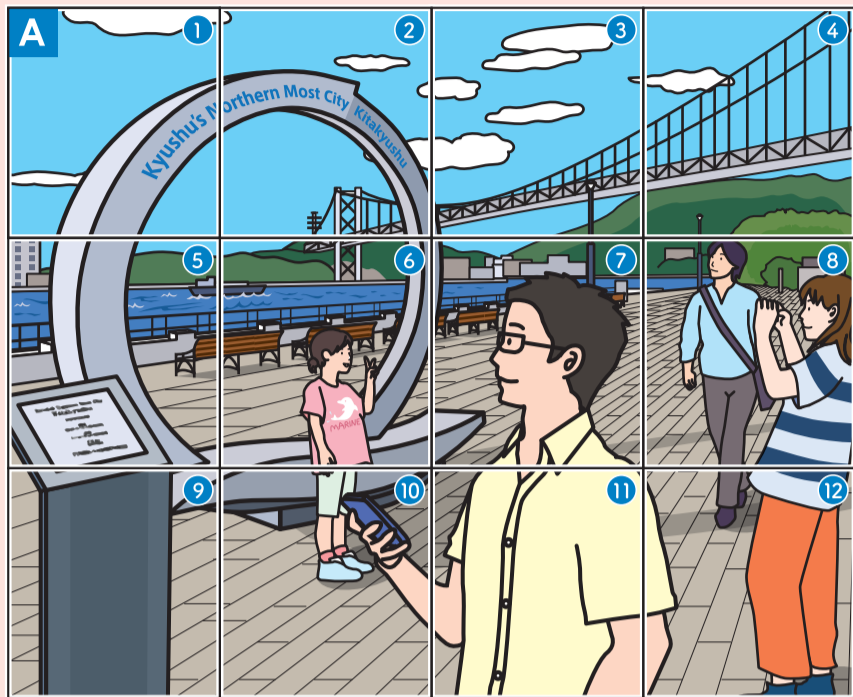
市のホームページからの申し込み



北九州市公式LINE友だち追加

イラストのAとBを比べて、違っている部分を見つけてください。  
間違いは全部で5つ(5画面)です。

※印刷のにじみや色の濃淡は間違いに含みません。「まちがい5」係(☎582・2236)



5月1日号の答え

5つの間違い

① ③ ④ ⑤ ⑦

間違い部分

①木の枝の数 ③フェンスの支柱の数  
④草の有無 ⑤チョウがいる・いない ⑦花の有無

応募総数 1199通

※当選者の発表は、景品の発送をもって代えさせていただきます。 ※個人情報や感想は、景品発送と紙面づくりの参考に利用します。 ※LINE応募の当選者には、後日LINEトーク上でご連絡します。ブロックせずにお待ちください。

## 数字から見える北九州の「今」

ねえ知ってる？ 小・中学校の給食費を市がサポートしていきんだって！

- 市立小学校と中学校の学校給食費をサポート！
- 給食の質を確保しつつ、安全安心でおいしい給食を提供します！

北九州市では今年度、「成長加速予算」のもと、子どもたちの「学びの質向上パッケージ」をスタートしました。その大きな目玉が給食への支援です。

市立小学校の給食費は「無償」とし、中学校の給食費は、物価高による価格上昇分の月額2100円を市が負担して、保護者負担額を月額5400円(※)のまま「据え置き」、家計を応援します。

※特別支援学校の中学・高等部：月額5100円(市の負担：1900円)



しっかり食べて、元気に学べる毎日を支えるため、これからも、安全安心でおいしい給食を提供していきます！

「今日の給食は何だった？」そんな家族の会話の一コマに。毎日の学校給食について、公式Instagramで配信中！

問教育委員会学校保健課 ☎582・2381



## あんしん 消費生活豆知識

問北九州市立消費生活センター ☎861・0999

「点検商法」梅雨・台風シーズン前は特にご注意ください

【相談事例】

庭仕事をしていると、工事業者から「お宅の屋根が浮いていますよ。無料で点検します」と声を掛けられた。点検後、「もうすぐ出水期になるので、このままでは雨漏りして危険です。今日なら特別価格55万円で修理できます」と言われ、その場で契約した。しかし、冷静に考えると高額だったため、解約したい…(60代 男性)

「今すぐ修理しないと危険なことになる」などと不安をおおる**点検商法**に注意しましょう。

- 突然訪問してきた業者には、その場で点検させないようにしましょう。
- すぐに契約せず、内容をよく確認し、家族などに相談したうえで判断しましょう。
- 訪問販売では、契約書面を受け取った日から8日以内であれば、工事が終了していても**クーリング・オフ**ができます。

※この他、給湯器や分電盤などの点検商法の相談事例もあります。



▲クーリング・オフについて 詳細はコチラ

ご相談は、消費者ホットライン(局番なし) ☎188 または北九州市立消費生活センターへまずはお電話を！



# 情報ステーション

時間は24時間表記

料金について記載のない催しは入場無料(参加無料)

対=対象 定=定員、定数 料=料金、費用 申=申し込み 問=問い合わせ 開=開所時間  
休=休所日 手=手話通訳 要=要約筆記 F=FAX 担=市の担当課 共=共通の内容

ネット=市のホームページ(右記を読み取りの「イベント・講座等の申込み」ボタンから申し込みができます。

## 各区役所の代表電話番号

門司区	☎ 331・1881
小倉北区	☎ 582・3311
小倉南区	☎ 951・4111
若松区	☎ 761・5321
八幡東区	☎ 671・0801
八幡西区	☎ 642・1441
戸畑区	☎ 871・1501



## 申し込みはがき「基本事項」の記入方法

- コース・部や実施日が複数ある場合は希望を記入 → ●希望催し名
- 複数人数で参加できる場合は参加者全員分を記入し、代表者の前に代と記入 → ●郵便番号と住所  
●氏名(ふりがな)  
●年齢(学生は学年も)  
●電話番号
- 託児や保護者氏名など、記入する内容は各記事で確認を → ●その他

●市役所や区役所への郵送の場合  
宛先は郵便番号と部署名で届きます。

## 相談

### 住宅関係の無料相談

▶住宅に関する一般相談=6月1～30日の毎週月～金曜日8時45分～12時、13～17時 ▶※住まいの安全・耐震に関する相談=6月5日(金)・19日(金)、7月3日(金)の13時30分～17時。定各日4人 ▶※不動産トラブルなどの宅建相談=6月9日(火)・16日(火)・23日(火)の13時30分～16時30分。定各日5人 ▶※住宅法律相談=6月11日(木)・25日(木)の13時30分～16時。定各日5人 ▶※マンション管理に関する相談=6月17日(水)、7月1日(水)の13時30分～15時30分。定各日2人。共通福岡県建築住宅センター「住宅相談コーナー」(小倉北区古船場町、商工貿易会館1階)で。申※は必要。開催日前日の12時までに同コーナー☎533・5443へ。

### 高齢者おしごとと無料相談

シルバー人材センターの出張相談。▶※八幡西区役所=6月1～29日の毎週月・水・金曜日10～11時、11～12時 ▶レインボープラザ(八幡東区中央二丁目)=6月4日(木)10～11時 ▶門司区役所=6月4日10～11時、13時30分～14時30分 ▶小倉南区役所・若松区役所=6月4・9日(火)の10～11時、13時30分～14時30分 ▶門司生涯学習センター大里分館(門司区下馬寄)=6月9日13時30分～14時30分。共通対60歳以上。申不要。問シルバー人材センター☎922・4801(※はシルバー人材センター西部出張所☎482・6112)へ。

### マンション管理無料相談会

マンション管理士などが応じます。6月9日(火)13時30分～15時30分、生涯学習総合センター(小倉北区大門一丁目)で。申6月8日までに福岡県マンション管理組合連合会☎922・4877へ。担都市戦略局住まい支援室☎582・2288。

### 女性のための無料法律相談

弁護士が応じます。▶ムーブ(小倉北区大手町)=6月9日(火)・20日(土)の14～16時と24日(水)18～20時 ▶八幡東生涯学習センター尾倉分館(八幡東区尾倉二丁目)=6月13日(土)14～16時。共通定各日4人。託児(有料)は問を。申6月9日分は3日まで、13日分は5日まで、20日分は12日まで、24日分は19日までのいずれも13時までにムーブ☎583・5197へ。

### 相続や遺言、成年後見に関する無料相談会

行政書士が応じます。▶ウェルトとばた3階(戸畑駅前)=6月10日(水)10～16時 ▶総合農事センター(小倉南区横代東町一丁目)=6月17日(水)13時30分～16時30分。共通申不要。問総務市民局みんなの声課☎582・2525へ。

### 保育所(園)などへの就職無料相談

6月11日(木)・25日(木)の10～12時と13～16時、八幡西区役所で。対保育士資格などを持つ人。定各日5人。申各相談日の前日までに保育士・保育所支援センター☎551・0095へ。

### 外国人のための無料相談

▶入国・国籍・ビザ相談=行政書士が応じます。6月13日(土)13～16時。通訳が必要な人は6月9日までに問を ▶※法律相談=弁護士が応じます。6月27日(土)13時30分～16時30分。定3人。共通北九州国際交流協会(黒崎駅西側、コムシティ3階)で。申※は必要。6月23日までに同協会☎643・5931へ。

### くらし・事業なんでも無料相談会

弁護士や税理士などが応じます。6月20日(土)10～16時、商工貿易会館2階(小倉北区古船場町)で。定先着34組。申6月15日から福岡専門職団体連絡協議会☎(092)474・3117へ。担総務市民局みんなの声課☎582・2525。

### 発達障害に関する相談カフェ

発達障害のある子どもなどについて悩みを持つ保護者同士で語り合います。6月25日(木)13～14時30分、障害者の自立支援ショップ「一丁目の元気」(小倉北区京町一丁目)で。対発達障害などが気になる18歳以下の子どもの保護者。定先着5人。料500円(飲み

物、菓子付き)。申6月3日から保健福祉局精神保健・地域移行推進課☎582・2439へ。

## お出かけ

### 白野江植物公園の催し

①ハナショウブと水生植物展 6月1日(月)～30日(火)の9～17時。



②公園ハイキングとやさしい養生ごはん 6月6日(土)11～12時30分。対中学生以上。定先着14人。料1500円(玄米おにぎり付き)。

③植物講座「初心者向けハーブの寄せ植えづくり」 6月14日(日)。10～11時30分の部と14～15時30分の部あり。対中学生以上。定先着各部14人。料1500円(ハーブティー付き)。

共通料入園料が必要。申②③は必要。電話で6月3日から白野江植物公園(門司区白野江二丁目、☎341・8111)へ。

### 漫画ミュージアムの催し

①アズ60周年展 地元の漫画同人サークル「アズ漫画研究会」の作品展示。ワークショップもあり。6月6～28日の毎週土・日曜日。

②漫画スクール ▶色の塗り方「色で絵の印象が変わる!」=7月4日(土) ▶ゆるキャラ、モンスターを描こう!=7月26日(日)。②の共通13～15時。対小学3年生以上。定先着各日20人。

共通料入館料が必要。申②は必要。電話で6月3日から漫画ミュージアム

(小倉駅北側、あるあるCity5・6階、☎512・5077)へ。

### 旧安川邸の催し

①すてきなおみせの包装紙展 イラストレーター・杉浦さやかさんの包装紙コレクションと原画約30点を展示。6月3日(水)～14日(日)(9日は除く)の9～17時(入館は16時30分まで)。



②ふたつの邸宅まとめてルームツアー 旧安川邸と隣接する旧松本家住宅をガイド付きで回ります。6月15日(月)・27日(土)の10～11時。

③浴衣着付け講座 帯の結び方など。講座後はティータイムあり。6月27日(土)。10～12時の部と13～15時の部あり。定先着各部4人。料3300円(抹茶・和菓子付き)。

共通料入館料が必要。申③は必要。電話で6月13日9時から旧安川邸(戸畑区一丁目、☎482・6033)へ。

■無料公開日 6月7日(日)は「とばた菖蒲まつり」の開催に合わせて無料で入館できます。

### 総合農事センターの催し

改良めだか展示会 約200点。6月7日(日)10～15時。

遅咲きウチオウランと山野草 約150点。6月13日(土)・14日(日)の9～16時(14日は15時まで)。

初夏の山野草展 約200点。6月13日(土)・14日(日)の9～16時(14日は15時まで)。

共通料駐車場は有料。荒天中止。問総合農事センター(小倉南区横代東町一丁目、☎961・6045)へ。

## こどもまんなか まちごと職業体験を開催

夏休み期間に合わせて、子ども向け職業体験を実施します。

- 期間 7月21日(火)～8月25日(火)
- 参加企業・施設 日本航空(株)、(株)スターフライヤー、シャボン玉石けん(株)、到津の森公園 など
- 対象 小・中学生 (一部の体験では保護者同伴が必要)
- 料金 体験内容によっては有料
- 申し込み 6月1～14日にネット

定など詳細は問を。市のホームページでもご覧になれます。

問子ども家庭局総務企画課☎582・2280



◀詳細はコチラ

★ネット申し込み(ネット)はコチラから▶



★市のホームページはコチラから▶



★時間は24時間表記

## ヒビキノシネマ

映画「ライオン(字幕)」の上映。6月10日(水)13時30分～15時30分、学術研究都市学術情報センター(若松区ひびきの、☎695・3151)で。

## 樹木の手入れ講座

ツツジやマツ等を例に、庭木の剪定などを学びます。6月20日(土)10～12時、グリーンパーク(若松区大字竹並)で。定先着30人。料入園料が必要。▶6月3日から同施設花と緑の相談所☎741・5587へ。

## 古新聞紙でエコバッグ作り

6月20日(土)13時30分～14時30分、エコタウンセンター(若松区向洋町)で。対12歳以下は保護者同伴。定先着20人。▶6月3日から同施設☎752・2881へ。



## 英語で語るふるさと「ナイジェリア&ニュージーランド」

北九州市在住の外国人が自国について英語で語ります。6月20日(土)13時30分～16時、北九州国際交流協会(黒崎駅西側、コムシティ3階)で。定先着45人。料1000円。▶6月4日8時45分から同協会ホームページで。☎同協会☎643・5931へ。

## 旧百三十銀行ギャラリーの催し

**いけばな新生流あじさい展** 新生流双葉会の作品展。6月21日(日)・22日(月)の10～17時(22日は15時30分まで)。  
**トルコのキリム展** トルコの伝統織物「キリム」と手彫りステッキの展示と販売。6月26日(金)～30日(火)の10～17時(30日は16時まで)。

▶共通▶旧百三十銀行ギャラリー(八幡東区西本町一丁目、☎661・9130)へ。

## NPO活動発表会「避難の選択肢を広げる!!～車中泊を考える」

特定非営利活動法人KID's workの活動発表会。6月25日(木)15～17時、市民活動サポートセンター(黒崎駅西側、コムシティ3階)で。定先着20人。▶6月3日から同センター☎645・3101へ。

## 洞窟の生き物観察会

6月28日(日)9時30分、平尾台自然観察センターに集合。12時、同所で解散。対小学生以上(小・中学生は保護者の参加が必要)。定30人。料中学生以上500円、小学生300円。▶往復はがき(4人まで)に基本事項を書いて6月18日までに同施設(〒803-0180小倉南

区平尾台一丁目4-40、☎453・3737)へ。

## 生き物講座「雨の日の生きものたち」

6月28日(日)14～15時、北九州市ほたる館(小倉北区熊谷二丁目)で。定先着20人。▶6月3日から同施設☎561・0800へ。

▶開館時間延長 6月6日(土)は「小倉野川ほたる祭り」の開催に合わせて開館時間を21時まで延長します。

## 竹ふみ健康教室

6月28日(日)10～12時、響灘ビオトープ(若松区響町一丁目)で。対18歳以上。定先着14人。料800円。ヨガマットなどが必要。参加者に竹ふみを進呈。▶6月6日から同施設☎751・2023へ。



## 水環境体感キャンプ

7月4日(土)～5日(日)(事前研修。1泊2日)と8月1日(土)～4日(火)(3泊4日)の全2回、かぐめよし少年自然の家で。対小学4年～中学生。定15人。料1万7000円。▶はがき(1人だけ)に基本事項と性別、生年月日を書いて6月15日までに同施設(〒803-0267小倉南区大字頂吉451-1、☎451・3111)へ。

## スペースLABO ANNEXの催し

①**大人の科学教室「立体万華鏡を作ろう」** 7月4日(土)13時30分～15時。対中学生以上。定24人。料500円。

②**キッズ科学教室「光のヒミツをさがそう!」** 7月12日(日)10時30分～12時。対小学1～3年生。定24人。料500円。

③**サッカーロボット教室** ロボット工作やプログラミングを学びます。7月19日(日)・25日(土)・26日(日)(全3回)の9～16時。対8月8日(土)の「ロボカップジュニア北九州オープン」に参加できる小学4年～中学生。定16人。料2万5000円。

▶共通▶スペースLABO ANNEX(八幡東区東田二丁目)で。▶①は6月18日、②は6月25日、③は7月2日のいずれも17時までにネット。▶スペースLABO☎671・4566へ。

## 小倉城武将隊 劇場公演「小倉城ものがたり」

出演はスーパー城エンターテインメント集団「小倉城武将隊」。7月11日(土)14時から、J:COM北九州芸術劇場(リバーウォーク北九州6階)で。料前売り(全席指定)将軍之座1万円、大名之座7000円、家老之座5000円、家老之座(22歳以下)4500円、家老之座(3歳～小学6年生)2500円。当日は500円増し。2歳以下は膝上であれば無料。前売り券は小倉城ホームページ

内特設サイトから購入できます。詳細は小倉城☎561・1210へ☎を。

## カブトガニ産卵観察ツアー

曾根干潟(小倉南区)で観察会と、ごみ拾いを行います。7月18日(土)8時30分、KMMビル前(小倉駅北側)に集合。13時、同所で解散。定40人。▶往復はがき(6人まで)に基本事項と生年月日を書いて6月5～22日に〒803-8501環境局ネイチャーポジティブ推進課(☎582・2239)へ。▶ネットも可。

## 家族で水彩画教室

7月18日(土)・19日(日)(全2回)の9～12時、夜宮青少年センターで。対小学3年生以上と保護者。定10人。料1人300円。▶はがき(1組だけ)に基本事項を書いて7月2日までに同施設(〒804-0042戸畑区夜宮一丁目2-1、☎871・3465)へ。▶ネットも可。

## 親子のふれあい講座「子どもの館で遊ぼう」

館内で利用できるボールプールなど有料コーナーの回数券(1家族1000円分)を進呈。7月19日(日)10時、子どもの館(黒崎駅西側、コムシティ7階)に集合。随時解散。対ひとり親家庭の親子。定20家族。▶はがき(1家族だけ)に基本事項を書いて6月1～14日に母子・父子福祉センター(〒804-0067戸畑区汐井町1-6、☎871・3224)へ。▶ネットも可。



## 戸畑祇園大山笠競演会 観覧席の発売

7月25日(土)に開催される競演会の観覧席(戸畑区役所観覧席)入場券です。▶指定席=定1350席。料5500円。▶6月1～14日に戸畑祇園大山笠振興会のホームページから(多数の場合は抽選)。当選者は6月20日からファミリーマートで購入できます ▶自由席=定100席。料4500円。販売は7月1日6時からファミリーマートで。売り切れ次第終了。▶共通▶戸畑区役所総務企画課☎871・2316へ。



## 施設の催し

### 山田緑地

☎582・4870

〒803-0865小倉北区山田町 開9～17時 休火曜日(祝・休日のときは開園し翌日が休園)

①**もりの観察会** 植物班・野鳥班・親子班に分かれて自然観察を行います。6月14日(日)10～12時。対小学生以下は保護者同伴。双眼鏡の無料貸し出しあり。

②**やまだレンジャープロジェクト「カエル生息数調査」** 6月21日(日)10～12時。対小学生以上(小学生は保護者の参加が必要)。定先着30人。料100円。



③**バードウォッチング** 6月28日(日)9時30分～12時。対小学生以下は保護者同伴。定先着20人。料500円。荒天中止。双眼鏡の無料貸し出しあり。

▶共通▶料駐車場は有料。▶②③は必要。6月3日から、②はネットで、③は電話で同施設へ。

### 到津の森公園

☎651・1895

〒803-0845小倉北区上到津四丁目1-8 開9～17時 休火曜日(祝・休日のときは開園し翌日が休園)、6月24・25日

①**知ってますか? オウムとインコ** 6月15日の「オウムインコデー」に合わせた展示とガイド。▶企画展=6月1日(月)～29日(月) ▶ガイド=6月14日(日)11～11時15分。

②**到津の森あじさいフェア** 6月3日(水)～29日(月)。▶カエルのあじさい案内=カエルが描かれた看板がアジサイエリアまでの道順を示します ▶かざぐるまのフォトスポット=風車が設置されたアジサイの写真撮影スポットが登場します ▶アジサイのマグネットを作ろう=ペットボトルのふたに磁石を付けてフェルトとビーズで飾り付けをします。6月7日(日)10時から。限定40個。料100円 ▶アジサイの里親になろう! =挿し木体験。6月28日(日)。10～11時の部と11～12時の部あり。定各部限定10組。自宅などで育て、後日到津の森公園に植樹します。

③**わくわく体験イベント「ヤギの魅力看板作り!」** ヤギの名前や特徴などを書いた看板を作成し、ヤギ舎に設置します。6月21日(日)13～15時30分。対小学生以上(小学3年生以下は保護者同伴)。定3組。料500円。

▶共通▶料入園料が必要。▶③は必要。電話で6月3～8日に同施設へ。

対=対象 定=定員、定数 料=料金、費用 ※料金について記載のない催しは入場無料(参加無料) 申=申し込み 問=問い合わせ 開=開所時間  
休=休所日 手=手話通訳 要=要約筆記 F=FAX 担=市の担当課 共=共通の内容 ★申し込みはがき「基本事項」の記入方法は11ページを参照

### 自然体験サマーキャンプ

テント泊や野外炊飯など。7月27日(月)～29日(水)(2泊3日)、もじ少年自然の家で。対小学4～6年生。定18人。料6000円。申はがき(1人だけ)に基本事項と性別、生年月日、保護者氏名を書いて6月15日までに同施設(〒801-0812門司区大字喜多久784-1、☎341・1128)へ。ネットも可。

### らんま先生の環境パフォーマンスショー

大道芸人・らんま先生による、パフォーマンスと環境問題を融合させた子ども向けエンターテインメント。8月9日(日)13～15時、黒崎びびしんホール(八幡西区岸の浦二丁目)で。料前売り(全席指定)一般1000円、4歳～中学生500円、3歳以下は膝上であれば無料。当日も同額。前売り券は主要プレイガイドなどで発売中。託児(有料)は同施設☎621・4566へ問を。

### 北九州国際音楽祭 特別プログラム

①まるさんのバイオリンが上手くなるひみつ(レッスン) 講師はバイオリン奏者・篠崎史紀さん。8月15日(土)10～12時(1人15分程度)。対5歳以上のバイオリン経験者。定8人程度。



▲篠崎史紀さん ©井村重人

②まるさんのバイオリンが上手くなるひみつ(見学) ①のレッスンの様子を見学します。8月15日(土)10～12時。対小学生以上。定先着20人。

③まるっとEnjoy! 響ホールで夏休み家族でクラシックコンサートが楽しめます。出演はバイオリン奏者・篠崎史紀さんほか。8月16日(日)14～16時。対3歳以上。定600人。料127円。託児(有

料)は問を。

共通 響ホール(八幡東区平野一丁目)で。申①③は、往復はがき(①は1人だけ、③は5人まで)に基本事項と①は指導を受けたい曲1曲と活動状況を書いて、①は6月1日～7月2日に、③は6月1日～7月3日に北九州市芸術文化振興財団音楽事業課(〒805-0062八幡東区平野一丁目1-1、☎663・6661)へ。ネットも可。②は7月24日10時からネット。詳細は北九州国際音楽祭のホームページでもご覧になれます。

### 北九州空港から行く北海道旅行

北九州空港発着のFDAチャーター直行便で行く、北海道4日間の旅。出発日は8月31日(月)と9月1日(火)(いずれも3泊4日)。料20万円から(北九州空港の駐車場無料券付き)。詳細はトラピックス☎0570・089・039へ問を。担北九州空港利用促進連絡会☎582・2308。

### 仕事

#### 若者ワークプラザの就職セミナー

①自己表現力アップ講座 6月13日(土)13時30分～15時30分、若者ワークプラザ北九州・黒崎(黒崎駅西側、コムシティ2階)で。定10人。

②社会人のための労働法セミナー 6月19日(金)13～15時、若者ワークプラザ北九州(小倉駅北側、AIMビル2階)で。定30人。

共通 対就職氷河期世代やおおむね40歳までの求職者。申し込みの前に若者ワークプラザへの利用登録が必要。申①は6月12日までに若者ワークプラザ北九州・黒崎☎631・0020へ、②は18日までに若者ワークプラザ北九州☎531・4510へ。

#### おさえておきたい労働法講座

6月23日(火)13～15時、ウェルとばた8階(戸畑駅前)で。対就職活動中の人(新卒は除く)。定先着25人。申6月3日から高齢者就業支援センター☎882・5400へ。

#### 税務職員を募集

対令和5年4月以降に高等学校か中

等教育学校を卒業したか来年3月31日までに卒業見込みの人。第1次試験は9月6日(日)。申6月12～24日に人事院ホームページから。申の方法については人事院人材局試験課☎(03)3581・5311へ、そのほか詳細は福岡国税局人事第二課☎(092)411・0031へ問を。

### シニア就業説明会

派遣や求人の実例など、6月25日(木)13～15時、生涯学習総合センター(小倉北区大門一丁目)で。対おおむね50歳以上。定先着30人。申6月3日から、はつらつ・コミュニティ北九州☎881・6699へ。担高齢者就業支援センター☎882・5400。

### 保育就職フェア(就職支援説明会)

市内の民間保育所(園)が各ブースで保育の内容や雇用などに関する質問に答えます。6月27日(土)13～16時、北九州メッセ(小倉駅北側)で。対保育士・保育教諭、栄養士、調理員などの資格を持つ人(取得見込みも可)や保育の仕事に興味がある学生。問子ども家庭局こども施設企画課☎582・2413へ。

### ひびき灘開発の技術系総合職(正規職員)を募集

勤務は来年4月から、ひびき灘開発響灘事務所(若松区響町三丁目)などで。対昭和57年4月2日以降に生まれ、同社が指定する受験資格(職務経歴、学歴など)を満たす人。定若干名。申6月1日～7月20日にネット。試験日程・受験案内は、ひびき灘開発のホームページでご覧になれます。問同社☎771・6131へ。

### ポリテクセンター福岡の職業訓練受講生を募集

訓練期間は7月末～来年1月末。募集は金属加工技術科、ビル設備サービス科、ICTエンジニア科。対求職者(ハローワークへの求職者登録が必要)。定各科10～23人。料テキスト代などは実費。託児(無料)は問を。申6月1日～7月3日。詳細はポリテクセンター福岡(八幡西区穴生三丁目、☎641・6909)へ問を。

■施設見学会 毎月2回実施してい

ます。日程など詳細は同施設へ問を。

### マイテック・センターの講座

危険物取扱者・乙4資格試験対策 8月26日～9月30日のおおむね毎週水曜日18時30分～20時30分と10月3日(土)9時30分～16時30分(全6回)。定先着30人。料1万9800円。

エクセル マクロ・VBA 8月27日～10月8日のおおむね毎週月・木曜日(全12回)19～21時。対エクセルの基本操作ができる人。定先着20人。料3万2400円。

1級電気工事施工管理技士 二次試験対策 8月29日～9月26日のおおむね毎週土曜日(全4回)9時30分～17時。定先着20人。料2万6300円。

共通 申電話で6月3日からマイテック・センター北九州(八幡東区大蔵二丁目、☎651・3775)へ。

### 講座・教室

#### おうちで使える! 介護講座

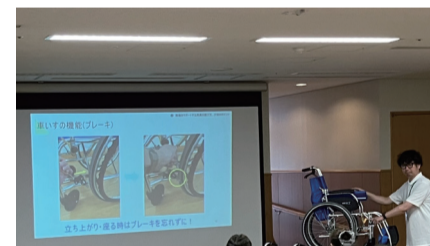
①知っておきたい介助のコツ! 歩きや車いすでの移動 6月11日(木)。

②知っておきたい介助のコツ! お風呂と着替え 6月25日(木)。

③知っておきたい介助のコツ! 食事とお口のケア 7月9日(木)。

④これは安心! 離れて暮らす家族の見守り 7月23日(木)。

共通 13時30分～15時30分、総合保健福祉センター3階(小倉北区馬借一丁目)で。定各20人。申①は3日まで、②は17日まで、③は7月1日まで、④は7月15日までにテクノケア北九州☎522・8721へ。聴覚に障害のある人は☎522・8771も可(基本事項と手・要など介助必要の有無を記入)。



#### 医療・介護・福祉職向け 専門研修

①リフトの選び方と使い方 6月13日(土)。

②車いす上姿勢ケアの基本 6月27日(土)。

③食事と口腔ケアの介助方法 7月11日(土)。

④介護現場における介護ロボット・ICT機器導入の基礎知識 7月25日(土)。

共通 10～12時、総合保健福祉センター3階(小倉北区馬借一丁目)で。対医療・介護・福祉関係の有資格者。定各15人。申①は6月5日まで、②は6月19日まで、③は7月3日まで、④は7月17日までにテクノケア北九州☎522・8721へ。聴覚に障害のある人は☎522・8771も可(基本事項と手・要など介助必要の有無を記入)。

## 「WAKAMATSU Sparks」のイベント参加団体を募集

地域の魅力を発信し、にぎわいを創出する取り組み「WAKAMATSU Sparks(若松スパークス)」のイベント参加団体を募集します。

開催日時 10月1日(木)～11月1日(日)

対象エリア 若松区全域

参加条件 飲食、音楽イベントやワークショップなど、地域活性化イベントを開催する企業・団体

申し込み 6月1～30日。詳細は問を。公式ホームページでもご覧になれます。

参加団体のイベントは、主催者作成のチラシや、若松区観光・イベント情報サイト「わかまつインフォ」の特設ページ、SNSなどで告知します。

問若松の未来をつくる推進協議会(若松区役所総務企画課内)☎771・3559



▲詳細はコチラ

★ネット申し込み(ネット)はコチラから▶



★市のホームページはコチラから▶



★時間は24時間表記

### 難聴者の手話教室(入門編)

6月13日(土)13~15時、東部障害者福祉会館(戸畑駅前、ウェルとばた6階)で。対難聴者・中途失聴者と関係者。要あり。申不要。問難聴者・中途失聴者協会 ☎883・3113(☎も同じ。電話での問は火曜日だけ)へ。担保健福祉局障害福祉企画課 ☎582・2453。

### 「住まいの終活」セミナー・相談会

6月14日(日)、折尾まちづくり記念館(八幡西区堀川町)で。セミナーは10~11時。セミナー後、希望者の個別相談に応じます(11~12時)。定先着20人。料300円。申6月3日から同施設 ☎482・7160へ。詳細は同施設のホームページでもご覧になれます。

### 中央図書館 ビジネス支援セミナー

①起業の基礎をマスターする!「はじめての起業セミナー」 6月21日(日)。  
②自分でできる!「プレスリリース」 7月4日(土)。

共通 14~15時30分、子ども図書館(小倉北区城内)で。講師は中小企業診断士の北嶋知美さん。定各60人。申①は6月3~20日、②は6月3日~7月3日に中央図書館奉仕課 ☎571・1481へ。ネットも可。

### ミドル女性のための ライフプランセミナー

これからの人生設計やその実現に向けたお金の計算など。6月25日(木)13~15時、ウェルとばた8階(戸畑駅前)で。対おおむね50歳以上の女性。定先着30人。申6月3日から高年齢者就業支援センター ☎882・5400へ。

### 北九州ひとみらいプレイス 気ままにセミナー

テーマは「知っておきたいお金の話」。6月26日(金)18時30分~20時、八幡西生涯学習総合センター(黒崎駅西側、コムシティ3階)で。定30人。申6月15日までに同センター ☎641・9360へ。ネットも可。

### 救命講習会

①普通救命講習 ▶市民防災センター(小倉北区東港一丁目)=7月2日(木)9時30分~12時30分 ▶※八幡西生涯学習総合センター(黒崎駅西側、コムシティ内)=7月17日(金)13~16時。



②子どもに対する応急手当 小児・乳幼児への応急手当の方法。7月9日(木)9時30分~12時30分、市民防災センターで。

共通 心肺蘇生法やAED(自動体外式除細動器)の使用法、気道異物除去の方法など。定各日40人。申①は6

月2~24日(※は6月17日~7月9日)、②は6月9日~7月1日のいずれも9~17時に消防局救急課 ☎582・3820へ。聴覚に障害のある人は ☎592・6898も可(基本事項と申必要の有無を記入)。ネットも可。

### 北九州パレスの 趣味教養講座(欠員募集)

いずれも7~9月のおおむね毎週1回(全10回)。▶水曜日=陶芸(対小学3年生以上)、三味線(対中学生以上) ▶金曜日=茶道裏千家(対小学生以上)。申定先着各講座14~20人。料6800円(34歳以下は5500円)。別途教材費が必要な講座あり。時間など詳細は問を。申電話で6月3日9時から北九州パレス(小倉北区井堀五丁目、☎651・4600)へ。

### ひきこもり家族教室

7月3日(金)18時30分~20時、精神保健福祉センター(小倉北区馬借一丁目、総合保健福祉センター5階)で。対ひきこもりの人(おおむね18歳以上)がいる家族。定10人。申6月26日までに精神保健福祉センター ☎522・8729へ。

### 北九州市立大学の講座

①翻訳の世界をのぞいてみよう 7月4日(土)・11日(土)の10時30分~12時、25日(土)10時30分~12時と13~14時30分、8月1日(土)13~14時30分(全5回)。対15歳以上(中学生は除く)。定20人。料3000円(高校生は無料)。

②子ども科学教室「親子で開こう!科学の扉」 7月25日(土)、11月28日(土)の13~14時30分と8月28日(金)17時30分~19時(全3回)。対小学3年~中学生(小学3・4年生は保護者同伴)。定各10~20人。1回だけの参加も可。詳細は問を。

共通 北九州市立大学北方キャンパスで。申はがき(①は1人だけ、②は何人でも)に基本事項を書いて、①は6月22日、②は7月13日までに同大学地域貢献課(〒802-8577小倉南区北方四丁目2-1、☎964・4194)へ。

### リフレッシュ講座「手芸教室」

クラフトテープを使ってカゴバッグを作ります。7月5日(日)・12日(日)・26日(日)(全3回)の14~16時、母子・父子福祉センターで。対ひとり親家庭の親か寡婦。定5人。料1000円。託児(無料)は問を。申はがき(1人だけ)に基本事項と託児希望者は子どもの名前と年齢を書いて6月1~14日に同センター(〒804-0067戸畑区汐井町1-6、☎871・3224)へ。ネットも可。

### 西部障害者福祉会館の講座

①トラパネーゼソーススパゲティとパン作り 洋食店・菓子店の店主からパスタとパン作りを学びます。7月6日(月)10時30分~12時30分。料2000円。

②風船で作る、優しい灯りの和紙ランプ 7月11日(土)13時30分~15時30分。料1000円。

共通 対障害のある人。定各16人。申電話で①は6月26日、②は7月1日までに西部障害者福祉会館(黒崎駅西

側、コムシティ5階、☎645・1300)へ。聴覚に障害のある人は ☎645・1600も可(基本事項と申・要など介助必要の有無を記入)。ネットも可。



### 認知症カフェマスター 養成講座

7月7日(火)、8月4日(火)、9月1日(火)、10月6日(火)(全4回)の13時30分~15時、総合保健福祉センター2・6階(小倉北区馬借一丁目)で。対認知症カフェの運営に関心のある人。定先着20人。申6月3日から認知症・草の根ネットワーク ☎090・7159・1133へ。担認知症支援・介護予防センター ☎522・8765。

### 黒崎商店街 つながるリレー講座

①選んで作れる!ミニがま口ネックポーチ&チャーム 7月8日(火)。料1000円。

②本格エステ! ハンドマッサージ 7月16日(日)。料500円。

共通 13時30分~15時30分、西部障害者福祉会館(黒崎駅西側、コムシティ5階)で。対障害のある人。定各10人。申①は6月28日、②は7月6日までに同会館 ☎645・1300へ。聴覚に障害のある人は ☎645・1600も可(基本事項と申・要など介助必要の有無を記入)。ネットも可。担保健福祉局障害福祉企画課 ☎582・2453。

### 災害ボランティア養成講座

7月11日(土)13時30分~15時30分、ムーブ(小倉北区大手町)で。定40人。申6月3~26日に北九州市社会福祉協議会活動推進課 ☎881・6321へ。

### 穴生学舎の出張講座

インスタグラムの使い方や活用方法についてなど。7月14日(火)・28日(火)(全2回)の13時30分~15時30分、八幡西生涯学習総合センター折尾分館(八幡西区南鷹見町)で。対過去に穴生学舎・周望学舎に入学し、受講したことのない60歳以上。定先着20人。料1000円。申6月8日9時から穴生学舎 ☎645・6688へ。

### 介護支援ボランティア登録 研修会

65歳以上の方が介護保険施設で行うボランティア活動をポイント化し、換金や寄付ができる事業について説明します(活動するためには受講後に登録が必要)。▶小倉南生涯学習センター(小倉南区役所横)=7月14日(火) ▶※門司区役所=8月21日(金)。共通 14~16時。定各30人。ボランティア登録には介護保険被保険者証が必要。申7月11日(※は8月20日)までに北九州市社会福祉協議会活動推進課 ☎881・6500へ。

### 施設の催し

#### 美術館

☎882・7777

〒804-0024戸畑区西鞆ヶ谷町21-1 開9時30分~17時30分(入館は17時まで) 休月曜日(祝・休日のときは開館し翌日が休館)

キッズデー 6月6日(土)、8月10日(月)、10月3日(土)、12月26日(土)、来年2月6日(土)は泣いたり大きな声が出たりしても、気兼ねなく美術館をお楽しみください。8・12月のキッズデーはミュージアムコンサートもあり。詳細は問を。

#### 美術館黒崎市民ギャラリー

☎644・5206

〒806-0021八幡西区黒崎三丁目15-3、コムシティ3階 休開催期間以外

▶絵心に誘われ絵がきぬ水彩画展=6月2日(火)~7日(日)の10時30分~16時30分(7日は16時まで) ▶新世紀展=6月10日(水)~14日(日)の9時30分~17時30分(14日は17時まで)。

#### 子どもの館

☎642・5555

〒806-0021八幡西区黒崎三丁目15-3、コムシティ7階 開10~19時 休6月3・17日、7月1日

①楽しむ♪マリンバコンサート マリンバの演奏体験もあり。6月6日(土)。13~13時30分の部と15~15時30分の部あり。  
②たのしい親子体操 6月19日(金)13時30分~14時30分。対2歳以上の未就学児と保護者。定先着20組。  
③アイシングクッキーに挑戦!~父の日ver. 6月20日(土)13~14時30分。対小学生。定先着10人。料800円。  
共通 申②③は必要。電話で②は6月4日、③は5日から同施設へ。

#### 子育てふれあい交流プラザ

☎522・4150

〒802-0001小倉北区浅野三丁目8-1、AIMビル3階 開10~18時 休第1・3火曜日

すくすくマタニティサロン パートナーシップの話や妊婦体験など。6月13日(土)11~12時。対妊婦とパートナー。定先着10組。



パパママ救急教室 子どもへの応急手当や心肺蘇生法など。6月19日(金)13~13時45分。対子育てに関わる人。定先着7人。子ども同伴可。  
ベビーマッサージ教室 6月24日(水)11~12時。対生後12カ月までの乳児と保護者。定先着15組。  
共通 申電話で6月5日から同施設へ。

対=対象 定=定員、定数 料=料金、費用 ※料金について記載のない催しは入場無料(参加無料) 申=申し込み 問=問い合わせ 開=開所時間  
休=休所日 手=手話通訳 要=要約筆記 FAX=市担当課 共=共通の内容 ★申し込みはがき「基本事項」の記入方法は11ページを参照

### 産業医科大学病院認知症センター専門職研修会

テーマは「ACPって何?～人生会議は誰のため?」。講師は飛騨千光寺長老の太下大圓さん。7月21日(火)18時30分～20時、産業医科大学(八幡西区医生ケ丘)で。対認知症に関わる専門職。定200人。申6月3日～7月13日(土・日曜日は除く)の13～16時に同大学病院 ☎603・1611へ。ネットも可。担保健福祉局長寿社会対策推進室 ☎582・2063。

### 北九州市民カレッジ「ネイチャーポジティブ入門」

環境を守る取り組みを行う施設などを訪れ、「ネイチャーポジティブ」について考えます。全5回。▶生涯学習総合センター(小倉北区大門一丁目)=7月24日(金)、8月28日(金)14～16時 ▶タカミヤ環境ミュージアム(八幡東区東田二丁目)=7月31日(金)14～16時 ▶北九州市ほたる館(小倉北区熊谷二丁目)=8月7日(金)13時30分～15時30分 ▶響灘ビオトープ(若松区響町一丁目)=8月20日(木)14～16時。共通定30人。料3000円。申7月2日まで。ネットも可。詳細は生涯学習総合センター ☎571・2735へ問を。

### 東京藝術大学音楽学部早期教育プロジェクト

東京藝術大学音楽学部准教授・植村太郎さんによるバイオリンの実技指導(1人40分程度)。8月23日(日)10時15分～16時50分、響ホール(八幡東区平野一丁目)で。対小学4年～中学2年生のバイオリン経験者。定5人。申7月3日まで。詳細は東京藝術大学音楽学部早期教育リサーチセンター ☎050・5525・2588(月～金曜日11～15時)へ問を。響ホールホームページでもご覧になれます。担北九州市芸術文化振興財団音楽事業課 ☎663・6661。

### 講演会

### 松本清張研究会の講演会「松本清張と井伏鱒二」

講師はふくやま文学館館長・綾目広治さん。研究会事務局による「松本清張記念館の研究事業を振り返って」、大阪工業大学特任講師・孫平さんによる「松本清張『一年半待て』再考」の発表もあり。6月27日(土)14～18時、松本清張記念館で。定50人。申往復はがき(1人だけ)に基本事項を書いて6月1～22日に松本清張記念館(〒803-0813小倉北区内城2-3、☎582・2761)へ。ネットも可。

### 募集

### 「北九州国際漫画大賞」の4コマ漫画作品を募集

テーマは「歌う」。一般部門、ジュニア

部門(12歳以下)あり。申6月1日～9月2日。詳細は漫画ミュージアム(小倉駅北側、あるあるCity5・6階、☎512・5077)へ問を。6月1日から漫画ミュージアムのホームページでもご覧になります。

### 「第九」の合唱団員を募集

12月20日(日)にJ:COM北九州芸術劇場(リバーウォーク北九州6階)で行われる九州交響楽団「第九」コンサートに参加する合唱団員を募集します。練習はおおむね毎週1回18時50分～21時、大手町練習場(小倉北区大手町、大手町ビル内)で。女声の部は6月3日(水)、男声の部は6月8日(月)、全体練習は9月2日(水)から。対中学生以上。料基礎練習(6～8月)一般・大学生3000円、中学・高校生1500円。全体練習(9～12月)一般6000円、大学生2000円、中学・高校生1000円。基礎練習が不要な人は全体練習だけの参加も可。詳細は北九州市民フロイデコール ☎090・1169・6170へ問を。担都市ブランド創造局文化企画課 ☎582・2391。

### 里親募集説明会を開催

里親制度についての説明や個別相談など。6月10日(水)10時30分～11時、ウェルとばた5階(戸畑駅前)で。申6月9日までに子ども総合センター ☎881・4556へ。

### 曲里の松並木清掃ボランティアを募集

参加者には活動証明書を発行します。7月12日(日)8時50分～12時、曲里の松並木公園(八幡西区岸の浦二丁目)で。対中学生以上の学生。定先着20人。申6月4日からユースステーション ☎621・0132へ。



### 市営住宅の入居者を募集

入居は8月下旬以降。対一般、新婚・子育て、障害者、年長者、母子・父子、多子の世帯、障害のある単身者、年長単身者。募集は約110戸。申6月1～9日(土・日曜日は除く)の8時30分～17時15分(4日(木)は19時まで)、各区役所「市営住宅・市公社住宅相談コーナー」へ。ネットも可。募集案内書などは5月29日から各区役所同コーナーなどで配布。入居資格など詳細は北九州市住宅供給公社 ☎531・3030へ問を。

### 「ベーゼンドルファーを弾いてみませんか」参加者を募集

ステージでグランドピアノを演奏できます。7月26日(日)9時50分～18時15分(1区分50分)、戸畑市民会館(戸畑駅前、ウェルとばた3階)で。定8組。料1組3000円。申6月1～14日。ネットも可。募集要項はウェルとばた2階で配

布中。ウェルとばたのホームページからもダウンロードできます。詳細はウェルとばた総合案内 ☎871・7200へ問を。



### 環境審議会の市民委員を募集

北九州市の環境保全に関する施策や取り組みについて審議します。任期は8月から2年間。対8月1日時点で18歳以上の人(公務員や公職にある人などは除く)。定若干名。報酬あり。申6月15日まで。募集要項は6月1日から各区役所総務企画課・出張所などで配布。詳細は環境局総務課 ☎582・2173へ問を。

### 環境学習サポーター(ボランティア)を募集

タカミヤ環境ミュージアム(八幡東区東田二丁目)での環境学習活動など。活動期間は8月中旬～来年3月。対18歳以上(高校生は除く)。定10人。申6月1～19日。申込用紙は6月1日から各区役所総務企画課・出張所、各市民センターなどで配布。詳細は環境局環境学習課 ☎582・2784へ問を。

### 公立夜間中学校の生徒を募集

公立夜間中学校「北九州市立ひまわり中学校」(小倉北区下富野一丁目)の令和8年度後期の入学生を募集します。対平成23年4月1日以前に生まれた人で、さまざまな理由で小・中学校を卒業したことがないか、不登校などで十分に学ぶことができないまま中学校を卒業した人。申6月30日まで。ネットも可。募集案内は区役所、市民センターなどで配布中。北九州市立ひまわり中学校のホームページからもダウンロードできます。詳細は同校 ☎513・2525へ問を。

### ワークライフバランス Work Life Balance表彰の候補を募集

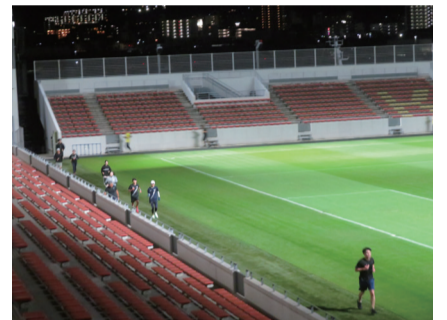
誰もが活躍できる職場環境づくり

に積極的に取り組む企業・団体などを表彰し、市のホームページなどで紹介します。申6月1日～7月3日。募集要項は各区役所総務企画課・出張所などで配布中。対など詳細は政策局WomanWill推進室 ☎582・2209へ問を。

### スポーツ

### 水曜ナイトラン

フィールドの外周(天然芝外)を走れます。6月24日(水)19時30分～20時30分、ミニワールドスタジアム北九州(小倉駅北側)で。対18歳以上。定先着30人。料300円。申6月8日から同スタジアム ☎521・2020へ。



### レクダンス健康教室

7月2日～9月24日のおおむね毎週木曜日(全9回)、10～12時、文化記念公園(小倉南区田原五丁目)で。対18歳以上。定先着30人。料7200円。申6月4日から(土・日曜日は除く)北九州市レクリエーション協会 ☎921・2801へ。

### 夏休みジュニア水泳教室

いずれも7月22日～8月19日の毎週水・金曜日(全9回)、北九州パレスで。▶①コース=9時30分～10時30分 ▶②コース=10時30分～11時30分 ▶③コース=11時30分～12時30分。共通対小学生。定各コース20人。料7000円。申往復はがき(1人だけ)に基本事項と性別、保護者氏名、希望するコース(第2希望まで)、泳げる距離を書いて6月21日までに同施設(〒803-0835小倉北区井堀五丁目1-3、☎651・4600)へ。

## わっしょいYOSAKOI北九州の参加チームを募集



わっしょい百万夏まつりで鳴子を持って踊ります(1チーム5分以内)。9月20日(日)、小倉城大手門広場などで。定40チーム。料1人1500円(小学生以下は500円)。申6月30日まで。ネットも可。詳細は問を。

問わっしょい百万夏まつり振興会 ☎541・5472

★ネット申し込み(ネット)はコチラから▶



★市のホームページはコチラから▶



★時間は24時間表記

### 北九州パレスのスポーツ教室 (欠員募集)

いずれも7~9月のおおむね毎週1回(全10~12回)▶火曜日=合気道、日本舞踊入門 ▶水曜日=太極拳、ヨガ、ベリーダンス ▶木曜日=ラージボール卓球、※ジュニア卓球、卓球、ヨガ、20時ヨガ、気功 ▶金曜日=卓球、ハワイアンフラ、バドミントン、エアロビクス ▶土曜日=ハリウッドヨガ、大人のバレエ、バドミントン、※ジュニアヒップホップダンス。共通※は小学生だけ。定先着各教室16~60人。料5800円~1万円(34歳以下は5500円~9500円)。時間など詳細は☎を。☎電話で6月3日10時から北九州パレス(小倉北区井堀五丁目、☎651・4600)へ。

### お知らせ

#### 市議会定例会を中継します

市議会6月定例会をケーブルテレビ(11チャンネル)とインターネットで中継します。中継は6月上旬~中旬。インターネット中継は市のホームページ(下記を読み取り)からご覧になれます。☎市議会事務局☎582・2622へ。



▲詳しくは  
コチラ

#### 令和9年度に使用する 教科用図書を展示

①小・中学校、特別支援学校、小・中学校特別支援学級用検定教科書  
②北九州市立高等学校用検定教科書  
③特別支援学校、小・中学校特別支援学級用一般図書と文部科学省著作本  
▶子ども図書館(小倉北区内)=展示は①、②。6月13日(土)~28日(日)(月曜日は除く)の10~19時(土・日曜日は18時まで) ▶門司総合特別支援学校(門司区矢筈町)=展示は①、③。6月15日(月)~7月2日(土)(土・日曜日は除く)の10~17時 ▶教育センター(八幡西区相生町)=展示は①、②、③。6月15日(月)~7月2日(土)(土・日曜日は除く)の10~17時。教育センター工事中の

ため、駐車スペースに限りがあります。令和9年度使用分の小・中学校教科用図書については、採択替えは行いません。詳細は教育委員会学校教育課☎582・2368へ☎を。市のホームページでもご覧になれます。

#### 認知症・若年性認知症 介護家族交流会

参加者同士の交流やミニ講話など。6月20日(土)13~15時、門司生涯学習センター(門司区栄町)で。☎認知症(若年性認知症を含む)の人を介護する家族。☎不要。☎老いを支える北九州家族の会☎882・5599へ。☎認知症支援・介護予防センター☎522・8765。

#### 自死遺族のための わかち合いの会

自死(自殺)で家族を亡くした人同士で語り合います。6月20日(土)14~16時、精神保健福祉センター(小倉北区馬借一丁目、総合保健福祉センター5階)で。☎自死(自殺)で家族を亡くした人。☎不要。☎精神保健福祉センター☎522・8729へ。

#### ひとり親家庭等医療証の 更新手続きを

ひとり親家庭等医療の受給世帯に更新申請書を送付します(児童扶養手当を受給している世帯は除く)。申請書の提出がない場合は新しい医療証が発行されませんのでご注意ください。提出は6月30日まで。詳細は住所地の区役所子ども・家庭相談係☎を。

#### 「経済センサス-活動調査」の 回答はお済みですか

全国の事業所・企業の活動状況を把握するために「経済センサス-活動調査」を実施しています。4~5月頃に国から送付した「インターネット回答利用ガイド」などを確認のうえ、インターネットで回答をお願いします。回答内容は、統計法により統計作成以外の目的で使用することが禁止されているなど、個人情報適切に保護するための制度が整備されています。安心してご回答ください。調査へのご理解・ご協力をよろしく申し上げます。☎政策局政策課☎582・2135へ。

#### 未利用市有地を売却

物件は小倉南区上貫二丁目の土地(建物解体条件付)など16件。入札は8月26日(水)~31日(月)(土・日曜日は除く)、市役所地下2階で。☎7月23~29日(土・日曜日は除く)の9~17時(12~13時は除く)。物件情報は市のホームページでもご覧になれます。詳細は財政・変革局アセットマネジメント推進室☎582・2007へ☎を。

#### 案内が届いた人は 児童手当の現況届の提出を

児童手当を受給している人のうち、現況届の提出が必要な人(単身赴任等により支給要件児童と別居している人など)に案内を送付します。現況届は6月30日までに提出してください。詳細は住所地の区役所子ども・家庭相談係☎を。

#### 出会い・結婚を応援する 団体を紹介します

「北九州出会いサポートセンタージュノール」は非営利の婚活支援組織です。AI(人工知能)によるデータマッチングや、結婚までの個別サポートなどを行っています。詳細は同センター☎967・3001へ☎を。☎子ども家庭局子ども若者育成課☎582・2392。

#### 皆さんの意見を 募集しています



北九州市地球温暖化対策実行計画(改定案) ▶改定案の配布・閲覧=6月3日(水)~7月2日(土)(土・日曜日は除く)の8時30分~17時、環境局グリーン成長推進課(市役所10階)、総務市民局みんなの声課(同1階)、各区役所総務企画課・出張所で。市のホームページでもご覧になれます ▶意見の提出=様式自由。住所、氏名、意見を書いて、配布・閲覧期間中にEメール(市のホームページから)、郵便、ファクスで☎803-8501環境局グリーン成長推進課(☎582・2286、☎582・2196)へ。各配布・閲覧場所(出張所は除く)に直接提出もできます。

## 情報ステーション は11ページから 始まります

#### 施設の催し

#### タカミヤ環境ミュージアム

☎663・6751

〒805-0071八幡東区東田二丁目2-6 開9~17時(入館は16時30分まで) 休月曜日(祝・休日のときは開館し翌日が休館)

ハーブ講座「ハーブオイルとブーケガルニ」 6月17日(水)10時30分~12時。☎18歳以上。定先着10人。料1500円。

よく見るおえかき体験講座 水彩画を体験します。6月19日(金)・26日(金)(全2回)の14時30分~16時30分。☎水彩画初心者。定先着10人。料3000円。

☎共通☎電話で6月3日から同施設へ。

#### こども文化会館

☎592・4152

〒803-0846小倉北区下津四丁目3-2 開9~17時 休月曜日(祝・休日のときは開館し翌日が休館)

こども生け花教室 6月27日(土)、7月11日(土)、8月8日(土)、9月12日(土)の14~15時30分と11月7日(土)8時30分~10時(全5回)。☎小・中学生。定先着10人。料6600円。

こども演劇教室 7月4日~11月1日のおおむね隔週土曜日(10・11月は日曜日、祝日もあり。全15回)9時50分~11時30分。☎小学生以上。定先着20人。

☎共通☎電話で6月3日から同施設へ。

#### いのちのたび博物館

☎681・1011

〒805-0071八幡東区東田二丁目4-1 開9~17時(入館は16時30分まで)

①企画展「中国の玉器と青銅器」 6月27日(土)~8月23日(日)。料常設展観覧料が必要。

②企画展「江戸時代北九州の古文書」 6月27日(土)~8月23日(日)。料常設展観覧料が必要。

③室内講座「植物細密画を描いてみよう!」 描き方の基本と要点を線画と着色の段階に分けて学びます。7月5日(日)13~16時30分。☎小学生以上(小学生は保護者の参加が必要)。定24人。料500円。

☎共通☎③は必要。往復はがき(3人まで)に基本事項を書いて6月21日までに同施設へ。

## ● 市政テレビ 「北九州Actionファイル KITA CUBE」

6月のテーマは  
“空のゲートウェイ・北九州空港”



旅客路線の充実や物流機能の強化など、  
進化を続ける北九州空港の可能性を深掘り!

TNC テレビ西日本(8ch) 毎週土曜日 あさ 11時15~20分

☎市長公室企画・マーケティング課☎582・2487

“稼げるまち”の  
実現に向けて  
動きを加速する北九州市  
KITA CUBE  
4月からリニューアル!



▲開港20周年を迎える北九州空港

**6/1**  
2026  
令和8年

# ほっと情報! もじ

編集 門司区役所総務企画課 ☎331・0039 ☎331・1805

- 時間は24時間表記。
- 料金について記載のない催しは入場無料(参加無料)。
- はがき・往復はがき・電子申請の応募方法は11ページを参照。

甲=申し込み 問=問い合わせ  
共通=共通の内容 担=市の担当課  
ネット=ネット窓口(電子申請)



門司港駅

## 無料相談

**行政相談** 国や県などの業務に対する苦情・要望に行政相談委員が応じます。6月9日(火)13~15時、門司区役所で。問門司区役所総務企画課 ☎331・0039へ。

**交通事故相談** 交通事故による賠償問題などの相談に交通事故相談員が応じます。6月18日(木)10~16時、門司区役所で。甲6月17日までの9~15時30分に危機管理室安全・安心推進課 ☎582・2511へ。※事前に予約が必要。

**法律人権相談** 金銭・土地・家屋・相続・親族などの相談に弁護士が、いじめ・虐待や悩み事などの相談に人権擁護委員が応じます。6月24日(水)13時30分~16時30分、門司区役所で。先着12組。甲6月23日8時30分から門司区役所総務企画課 ☎331・0039へ。

**福岡県ママと女性の就業支援センターの出張相談** 働きたい女性の相談に、専門コーディネーターが応じます。7月2日(木)10時30分~12時30分、風師児童館(風師三丁目)で。対象は女性の求職者。定員2人。甲6月3~30日に福岡県ママと女性の就業支援センター ☎533・6637へ。

## 門司区芸術祭「謡曲大会」

6月14日(日)13~15時、三宜楼(清滝三丁目)で。問門司区役所コミュニティ支援課 ☎331・1883へ。

## 食生活に関する相談

栄養士が応じます。6月16日(火)10、11、13、14時、門司区役所別館(錦町市民センター2階)で。定員各時間2人。甲6月11日までに門司区役所健康相談コーナー ☎331・1888へ。

## アクアビクス

水の中で音楽に合わせてリズム体操と水中運動を行います。7月3日~9月25日のおおむね毎週金曜日(全9回)14~15時、新門司温水プール(新門司三丁目)で。対象は18歳以上。先

着30人。受講料4950円。甲6月3日から同施設 ☎481・2707へ。

## 新門司地域交流センターの講座

①**楽しく脳トレクリエーション** 7月6日~8月31日の毎週月曜日(7月20日は除く。全8回)13時30分~15時30分。定員20人。室内靴、タオル、飲み物が必要。

②**ゆっくり始める椅子ヨガ** 7月16日~9月10日の毎週木曜日(8月13日は除く。全8回)13時30分~15時30分。定員16人。ヨガマット、タオル、飲み物が必要。

共通新門司地域交流センターで。対象は18歳以上(高校生は除く)。甲講座ごとに往復はがき(1人だけ)に基本事項を書いて①は6月22日、②は7月6日までに同施設(〒800-0118門司区吉志新町二丁目1-1、☎481・4599)へ。

## 6月の図書館だより

共通休館日は毎週月曜日と2日(火)・30日(火)。臨時休館 大里分館だけ16日(火)~20日(土)。

●**門司図書館 ☎321・6515**  
**こどもおはなしタイム** 4日(木)16~16時20分。対象は6歳以下。

**門司区親子ふれあいルームおはなし会よむっちゃ** 5日(金)11~11時20分、門司区役所で。対象は3歳以下。

**一峰読書会** 6日(土)10~12時。

**新聞コラムを書き写そう!** 6日(土)15~16時。

**おたのしみ会** 13日(土)11~11時30分。

**林芙美子没後75年 講座「海峡がつなぐ親子の愛」** 13日(土)14~15時30分。先着20人。甲3日から同施設へ。

**門司の歴史と文化を知る会** 14日(日)10~12時。

**もじとしゃかん ボードゲームの日** 14日(日)14~17時30分。

**どんぐりおはなし会** 20日(土)11~11時30分。対象は6歳以下。

**林芙美子没後75年 まち歩き「海峡がつなぐ親子の愛」** まち歩きイベント。20日(土)14~16時。先着20人。甲3日か

ら同施設へ。

**歴史講座「海峡の武士団 門司氏と中世の門司(第2回)」** 21日(日)10~11時30分。先着20人。甲3日から同施設へ。

**大人のためのおはなし会** 27日(土)10時30分~11時45分。

**「コンビニ兄弟」まち歩き門司港めぐり** 27日(土)14~16時。先着20人。甲3日から同施設へ。

**子ども読書の日「えほんシアター」** 27日(土)15~15時30分。

**クラシックシアター「そして父になる」** 28日(日)10~12時。

## ●新門司分館 ☎481・1153

**ぴよぴよえほん** 13日(土)11~11時30分。

**なかよしひろば** 14日(日)11~11時30分。

**かみしばいの日** 20日(土)11~11時30分。

**英語で絵本のよみきかせ** 21日(日)11~11時30分。

**わくわくえほん** 27日(土)11~11時30分。

## ●大里分館 ☎371・4646

**あすなろ子どもの本の集い** 3日(水)、7月1日(水)の10~12時、大里柳市民センター(高田二丁目)で。

**糸車大里おはなしの会** 6日(土)10時30分~11時。

**大里読書感想会** 11日(木)13時30分~15時、大里柳市民センターで。

**どんぐりおはなし会** 13日(土)10時30分~11時。

**芽ばえ絵本のよみきかせ** 27日(土)10時30分~11時。

## 自転車も車両です! 交通ルールを守りましょう!

- 自転車は車道が原則、歩道は例外
- 車道では左側を通行
- 歩道は歩行者優先!
- 交差点での一時停止と安全確認!
- 信号を守る!
- スマートフォンの画面を見ながらの運転などは厳禁!
- ヘルメットを着用し、自転車損害賠償保険に加入しましょう!


自転車を利用される皆さん、事故の当事者とならないよう、これらのルールを守りましょう。問門司警察署 ☎321・0110へ。 ▲詳細はコチラ



## カラスの威嚇や攻撃に注意しましょう

春から初夏はカラスの繁殖期です。この時期は外敵に対する親カラスの警戒心が強く、神経質になるため、巣に近づく人に対して威嚇や攻撃をしてることがあります。

▶特にひなの巣立ちの時期(5・6月)に威嚇行動が激しくなります。この時期はできるだけ巣に近づかないようにしてください ▶どうしても巣の近くを通る場合は「帽子をかぶる」「傘を差す」など、頭を守るよう心がけてください。問門司区役所総務企画課 ☎331・0039へ。





6/1 こくら北 2026 令和8年

編集 小倉北区役所総務企画課 ☎582・3339 FAX581・5496

Instagram Facebook

●時間は24時間表記。  
●料金について記載のない催しは入場無料(参加無料)。  
●はがき・往復はがき・電子申請の応募方法は11ページを参照。  
■=申し込み 問=問い合わせ  
共通=共通の内容 担=市の担当課  
ネット=ネット窓口(電子申請)

### 無料相談

**人権法律相談** 弁護士が応じます。6月11日(木)13時30分～16時30分、山田地域交流センター(篠崎五丁目)で。対象は18歳以上。先着6人。■6月4日9時から同施設☎581・4159へ。

**司法書士によるお気軽法律相談** 司法書士が応じます。6月17日(木)14～16時、西小倉市民センター(大門一丁目)で。先着8組。■6月4日9時から同施設☎592・1603へ。

### こころの健康相談

精神科医が応じます。6月25日(木)13時30分～15時30分、小倉北区役所で。対象は精神疾患に関する相談がある人。定員2組。■6月19日までに小倉北区役所「高齢者・障害者相談」コーナー☎582・3430へ。

### 地域交流センターの講座

①山田(☎803-0861小倉北区篠崎五丁目9-1、☎581・4159)

**お腹スッキリ!腸セラピー** 6月22日～7月6日の毎週月曜日(全3回)14～16時。ヨガマットが必要。

**やさしい太極拳** 7月3日～9月25日のおおむね毎週金曜日(全11回)14～16時。タオル、上靴、飲み物などが必要。

①の**共通**対象は18歳以上。定員各12人。

②下富野(☎802-0023小倉北区下富野五丁目17-17、☎521・3266)

**パソコン** いずれも8月7～28日の毎週金曜日(全4回)。▶インターネット入門=10～12時 ▶エクセル初級=13時30分～15時30分。②の**共通**対象は文字入力などパソコンの基本操作ができる18歳以上。定員各9人。資料代800円。

**共通**■講座ごとに往復はがき(1人だけ)に基本事項を書いて①は6月15日、②は6月30日までに各センターへ。

### 小倉北体育館の講座

**親子体操** 親子で音楽に合わせて体操やダンスを行います。7月4日(土)9時30分～10時30分。対象は未就学児と保護者。先着20組。

**ボディバランス** ヨガ、ピラティスの動きをベースに心と体の調和を図ります。7月3日～9月25日のおおむね毎週金曜日(全11回)14～15時。対象は18歳以上。先着12人。受講料9680円。

**やさしいヨガ** 7月1日～9月16日の毎週水曜日(全12回)13～14時。対象は18歳以上。先着12人。受講料1万560円。

**フラリズム&健康ストレッチ** スト

レッチとフラダンスの動きを取り入れた有酸素運動を行います。7月1日～9月30日のおおむね毎週水曜日(全9回)11時30分～12時30分。対象は18歳以上。先着12人。受講料9680円。

**太極拳** ゆっくりとした動きで呼吸を整え健康増進につなげます。7月1日～9月16日のおおむね毎週水曜日(全11回)10～11時。対象は18歳以上。先着20人。受講料9680円。

**背骨コンディショニング** 背骨のゆがみや骨格のズレを整えます。7月3日～9月25日のおおむね毎週金曜日(全11回)12時30分～13時30分。対象は18歳以上。先着12人。受講料9680円。

**健康マージャン** 「賭けない・飲まない・吸わない」を合言葉にした健康づくりなどが目的です。7月3日～9月18日の毎月第1・3金曜日(全6回)9時30分～11時30分。対象は18歳以上。先着20人。受講料9900円。

**共通**■電話で6月3日から小倉北体育館(三郎丸三丁目、☎923・0823)へ。

### 小倉北区ディスコン大会

6枚の円盤を投げて、ポイントへの近さを競います。7月5日(日)9時30分～14時、小倉北体育館(三郎丸三丁目)で。対象は小学4年生以上(1チーム3人)。保険料1人50円。■6月18日まで

に各校区のスポーツ推進委員へ。詳細は小倉北区役所コミュニティ支援課☎582・3322へ問を。

### 図書館だより 6月

**共通**休館日は毎週月曜日、2日(火)・30日(火)。

**中央図書館☎571・1481**

**読書会 四季** 12日(金)10～11時30分。文学館(城内)で。

**子ども図書館☎571・0011**

**おはなし会** ▶3～6歳=6日(土)14～14時30分 ▶0～2歳児=12日(金)・26日(金)の11～11時20分 ▶3歳～小学生=13日(土)・27日(土)の14～14時30分。

### 市民公開講座「肺がんと言われたら?最新の肺がんのお話」

小倉記念病院呼吸器外科・黒田耕志さんと呼吸器内科・川波敏則さんによる講話。6月13日(土)10～12時、小倉記念病院(浅野三丁目)で。定員300人。■6月3日までに小倉記念病院ホームページ「市民公開講座・勉強会・研究会のご案内」からWeb申し込みか往復はがき(2人まで)に基本事項を書いて平成紫川会(☎802-0001小倉北区浅野三丁目2-1、☎511・2058)へ。担保健康福祉局地域医療課☎582・2678。

## 健康ひろば

問 小倉北区役所健康相談コーナー ☎582・3440

種類	対象	料金	定員	実施日・時間・会場	■
特定健診注1)	40～74歳 (国民健康保険加入者)	無料	会場ごとに定員があります(先着順)。	9月6日(日)=9～11時=小倉医師会健診センター(中島一丁目)	実施日の3カ月前の同日(土日曜日、祝・休日の場合、電話予約は翌平日)9時から集団検診予約センターへ。 ■ネット(24時間受付)が電話(☎0570・783・077か☎953・6168平日9～17時)で
若者健診	18～39歳	1000円注2)		9月10日(木)=13時30分～15時=三郎丸市民センター(熊本一丁目)	
大腸がん検診	40歳以上	500円注2)		9月24日(木)=13時30分～15時30分=小倉北区役所	
結核・肺がん検診	40歳以上	無料 (かくだん 喀痰検査は900円)注2)		9月28日(月)=13時30分～15時=小倉医師会健診センター	
前立腺がん検診	50歳以上の男性	1000円注2)		9月6日(日)=9～11時=小倉医師会健診センター	
肝炎ウイルス検査	過去未検査者	無料		9月24日(木)=13時30分～15時30分=小倉北区役所	
骨粗しょう症検診	18歳以上	500円注2)		9月28日(月)=13時30分～15時=小倉医師会健診センター	
胃がん検診 (胃部X線撮影)	35歳以上 (妊婦は除く)	35～39歳1000円注2) 40～69歳900円注2)	9月6日(日)=9～11時=小倉医師会健診センター	■ ネット予約はコチラ	

注1)「特定健診受診券」と「マイナ保険証またはマイナポータル」の資格情報画面が資格確認書をご提示ください。後期高齢者健康診査は福岡県後期高齢者医療広域連合☎092651・3111へ問を。  
注2)70歳以上や市民税非課税世帯の人などを対象にした無料の制度があります。詳細は問を。

# こくら南

6/1 2026 令和8年

編集 小倉南区役所総務企画課 ☎951・1024 ☎951・5553

電話での特殊詐欺 7割は国際電話!

## 国際電話 ブロック

小倉南区役所  
3階9番窓口  
または、  
最寄りの  
市民センターへ

特設サポート窓口

- 時間は24時間表記。
- 料金について記載のない催しは入場無料(参加無料)。
- はがき・往復はがき・電子申請の応募方法は11ページを参照。
- 甲=申し込み 問=問い合わせ
- 共通=共通の内容 担=市の担当課
- ネット=ネット窓口(電子申請)

### 6月の無料相談

**行政相談** 11日(木)13~15時、小倉南区役所。☎小倉南区役所総務企画課☎951・0039へ。

**交通事故相談** 16日(火)10~16時、小倉南区役所。☎15日までの9~15時30分に危機管理室安全・安心推進課☎582・2511へ。**※事前に予約が必要。**

**法律人権相談** 16日(火)13時30分~16時30分、小倉南生涯学習センター(小倉南区役所横)で。先着18人。☎15日8時30分から小倉南区役所総務企画課☎951・0039へ。

**地域交流センターの人権法律相談** 弁護士が応じます。▶山田(小倉北区篠崎五丁目、☎581・4159)=11日(木)。対象は18歳以上。☎電話で4日9時から同施設へ ▶蛭田(横代東町二丁目、☎961・0964)=18日(木)。☎電話で11日9時から同施設へ。☎共通13時30分~16時30分。先着各6人。

**「まつりみなみ」Tシャツ販売**  
8月29日(土)、志井公園で開催される

「まつりみなみ」のオリジナルTシャツを販売中です。サイズは「S、M、L、LL、3L」の5種類。1着2000円。☎6月29日までに、まつりみなみ実行委員会事務局(小倉南区役所コミュニティ支援課内)☎951・1037か区内各市民センターへ。



▲オリジナルTシャツ図柄(背面)

### 楽しく学ぼう 水の安全教室

水の事故を防ぐための心構えや方法を、講話や実習で学びます。いずれも6月27日(土)、文化記念公園プール(田原五丁目)で。▶一部=10~12時。対象は小学4~6年生(定員50人)と特別支援学校小学部・未就学児(定員20人) ▶二部=13時30分~15時30分。

対象は小学1~3年生。定員50人。☎ネット。詳細は小倉南区役所コミュニティ支援課☎951・4115へ☎問を。

### 食育月間イベントのお知らせ

6月の「食育月間」に合わせて、食に関する展示や栄養相談、ベジチェック®、血管年齢測定、血圧測定などを行います。6月19日(金)9時30分~13時30分、ゆめマート城野(城野一丁目)で。☎小倉南区役所保健福祉課☎951・4125へ。

### 小倉南区ボランティアフェスタ

福祉劇などのチャリティー公演を開催。6月21日(日)13~15時30分、小倉南生涯学習センター(小倉南区役所横)で。詳細は小倉南区社会福祉協議会ボランティアセンター☎951・5220へ☎問を。

### 地域交流センターの講座

①徳力(〒802-0974小倉南区徳力六丁目3-1、☎961・0175)  
パワーポイント 7月23日~8月27日

のおおむね毎週月・木曜日(全10回)10~12時。対象は15歳以上(中学生は除く)。定員9人。教材費2420円

②蛭田(〒802-0822小倉南区横代東町二丁目1-1、☎961・0964)  
**健康体操** 6月29日~9月7日のおおむね毎週月曜日(全10回)19~21時。定員15人。体操マットが必要。

③山田(〒803-0861小倉北区篠崎五丁目9-1、☎581・4159) ▶お腹スッキリ!腸セラピー=6月22日(月)・29日(月)、7月6日(月)(全3回)14~16時。ヨガマットが必要 ▶やさしい太極拳=7月3日~9月25日のおおむね毎週金曜日(全11回)14~16時。タオル、上靴、飲み物などが必要。③の☎共通対象は18歳以上。定員各12人。

☎共通☎講座ごとに往復はがき(1人だけ)に基本事項を書いて②は6月12日、①③は15日までに各センターへ。

### 6月の図書館だより

☎共通 休館日は毎週月曜日と2日(火)・30日(火)。

**小倉南図書館☎952・4511**  
▶山法師のおはなし会=6日(土)14~15時 ▶おはなしアリスのおはなし会=11日(木)10時30分~11時 ▶えいがの日=13日(土)14~14時30分 ▶おりの日=13日(土)14時30分~15時 ▶英語絵本のよみきかせ=13日(土)11~11時30分 ▶おとぎぞうしのおはなし会=20日(土)・27日(土)の14~15時 ▶ストーリーテリングおはなし会=27日(土)11~11時30分。

**そねっと☎475・0120(曾根出張所内)**  
▶ポコ・ア・ポコのおはなしひろば=4日(木)・18日(木)・25日(木)、7月2日(木)の10時30分~11時 ▶ブックネットワーク北九州のおはなし会=11日(木)10時30分~11時 ▶灯のおはなし会=13日(土)11~11時30分 ▶キッズシアター=21日(日)10時30分~11時 ▶すー先生のえいごえほんの読み聞かせ=27日(土)11~11時30分。

## 健康だより

問い合わせ先 小倉南区役所保健福祉課 ☎951・4125

種類	対象	料金	定員	実施日	時間	会場	☎
特定健診 注1)	40~74歳 (国民健康保険加入者)	無料	会場ごとに定員があります(先着順)。	9月2日(水)	13時30分~15時	吉田市民センター (中吉田六丁目)	実施日の3か月前の同日(土・日曜日、祝・休日の場合、電話予約は翌平日)9時から☎0570・783・077か☎953・6168か☎ネット「北九州市 集団検診」で検索 注3)
若者健診	18~39歳	1000円 注2)		9月9日(水)	9~11時	小倉南生涯学習センター	
大腸がん検診	40歳以上	500円 注2)		9月16日(水)	13時30分~15時30分	小倉南生涯学習センター	
結核・肺がん検診	40歳以上	無料 ※痰の検査は900円 注2)		9月16日(水)	13時30分~15時	企救丘市民センター (徳力四丁目)	
前立腺がん検診	50歳以上の男性	1000円 注2)		9月30日(水)	13時30分~15時	田原市民センター (田原三丁目)	
肝炎ウイルス検査	過去未検査者	無料		9月2日(水)	13時30分~15時	吉田市民センター	
骨粗しょう症検診	18歳以上	500円 注2)		9月16日(水)	13時30分~15時30分	小倉南生涯学習センター	
胃がん検診	35歳以上	35~39歳1000円 注2) 40歳以上900円 注2)		9月30日(水)	13時30分~15時	田原市民センター	
乳がん検診	昨年度受診していない 40歳以上の女性	1000円 注2)		9月9日(水)	9~11時	小倉南生涯学習センター	
食卓相談 (介護予防や生活習慣病予防などの食生活に関する相談)	おおむね65歳以上	無料		先着8人	6月18日(木)	10~15時	

注1)「特定健診受診券」と「マイナ保険証かマイナポータル」の資格情報画面か資格確認書をご提示ください。後期高齢者健康診査は福岡県後期高齢者医療広域連合☎092651・3111へ☎問を。  
注2)70歳以上の人・市民税非課税世帯の人・生活保護の人・後期高齢者医療制度の被保険者で65~69歳の人には無料制度があります。詳細は☎問を。  
注3)検診日の10日前(土・日曜日、祝・休日、年末年始は除く)の電話は17時、☎ネットは23時59分まで。定員に達した時点で予約受け付けを終了。個別に医療機関で受けることができる検診もあります。詳細は☎問を。

若松区マスコットキャラクター  
**わかまつ**

**6/1**  
2026  
令和8年

# わかまつ

編集 若松区役所総務企画課 ☎761・0039 FAX751・6274

- 時間は24時間表記。
- 料金について記載のない催しは入場無料(参加無料)。
- はがき・往復はがき・電子申請の応募方法は11ページを参照。
- =申し込み 問=問い合わせ
- 共通=共通の内容 担=市の担当課
- ネット=ネット窓口(電子申請)

### 6月の無料相談

- ①交通事故相談 12日(金)10～16時。
- ②法律相談 19日(金)13時30分～16時30分。先着12組。
- ③人権相談 19日(金)13時30分～16時30分。先着6組。
- ④行政相談 25日(木)13～15時。

共通 若松区役所で、■①②③は事前に予約が必要。①は11日までの9～15時30分に危機管理室安全・安心推進課(交通事故相談)☎582・2511へ。②③は18日8時30分から若松区役所総務企画課☎761・0039へ。

### 若松あじさい祭り シャトルバスのお知らせ

6月7～21日の毎週日曜日、県内でも有数のアジサイ(約7万4900株)を誇る高塔山で「若松あじさい祭り」が開催されます。開催日は混雑が予想されます。6月14日(日)は高塔山会場と若松駅前・若松渡場(本町一丁目)で乗降できる無料シャトルバスを9時30分～16時30分に20分間隔で運行しま

すのでご利用ください。問 若松区役所総務企画課☎771・3559へ。



### 精神保健福祉相談 アルコール相談

精神科医や酒害相談員が応じます。6月12日(金)・※26日(金)(アルコール相談は※だけ)の13時30分～15時30分、若松区役所で。定員各日2組。■6月9日(※は23日)までに、若松区役所「高齢者・障害者相談」コーナー☎751・4800へ。

### 福岡県ママと女性の就業支援センターの出張相談

働きたい女性の相談に、専門コーディネーターが応じます。6月23日(火)10時10分～15時10分、子どもの館

(黒崎駅西側、コムシティ7階)で。対象は女性の求職者。定員4人。■6月3～19日に福岡県ママと女性の就業支援センター☎533・6637へ。

### 子育てサポーター養成講座

市民センターを拠点に地域で子育て支援活動をする「子育てサポーター」を養成する講座です。6月16日(火)・23日(火)、7月7日(火)・10日(金)・14日(火)(全5回)の10～12時。若松生涯学習センター(若松駅前)と深町市民センター(深町一丁目)で。先着25人。■6月3日から若松区役所コミュニティ支援課☎761・5324へ。詳細は問を。

### 6月の図書館だより

- 共通 休館日は毎週月曜日と2日(火)・30日(火)。
- 若松図書館☎761・2942
- おはなしのこぼこ 4～25日の毎週木曜日10時30分～11時。対象は3歳以下。
- 若松名画座 14日(日)10～12時。

英語のおはなし会 24日(水)10時30分～11時。対象は3歳以下。

おはなしのじゅうたん 27日(土)14～14時30分。対象は小学2年生以下。

島郷分館☎701・3991

子どもと母の読書会 11日(木)10～12時。

のぶさんちーちゃんの庭おはなし会 13日(土)10時30分～11時。対象は乳幼児と保護者。

成人読書会 18日(木)10～12時。

紅読書会 20日(土)14～16時、島郷市民センター(鴨生田二丁目)で。

しまごうおはなし会 27日(土)14時30分～15時。



### 健康だより

問 若松区役所健康相談コーナー ☎761・5327

①9月の検診日(1～15日まで)  
乳がん検診 マンモグラフィ(乳房エックス線撮影)による検診。▶若松中央市民センター(浜町一丁目)=9月3日(木)13時30分～16時30分 ▶ひびきの市民センター(ひびきの北)=9月13日(日)9時30分～11時。対象は昨年度受診していない40歳以上の女性。受診料1000円。70歳以上や市民税非課税世帯の人などを対象にした無料の制度があります。詳細は問先へ。■検診日3カ月前の同日(土・日曜日、祝・休日の場合、電話予約は翌平日)9時から検診日の10日前までに**集団検診予約センター☎0570・783・077**

か☎953・6168へ。ネットも可。先着順のため、定員に達した時点で、予約受け付けを終了します。



▲①の申し込みはコチラから

②食育月間イベント 6月は食育月間です。「食」について考えてみませんか?ベジチェック®測定や血圧測

定、適塩みそ汁試飲、栄養に関する展示など。6月24日(水)10～13時、若松区役所で。

③食生活相談 健康を考えた食生活の相談に管理栄養士が応じます。希望者には体組成測定あり。7月1日(水)10、11、13、14時、若松区役所で。対象は64歳以下。定員各時間1人。■6月29日までに問先へ。



④子育て教室 歯科衛生士による講話。テーマは「一生元気に過ごせるお口育てを始めてみませんか?」。7月15

日(水)10～10時45分、ひびきの市民センター(ひびきの北)で。対象は乳幼児と保護者。母子健康手帳が必要。教室終了後に開催する個別相談会は定員6人で先着順。■6月15日～7月8日に問先へ。ネットも可。



▲④の申し込みはコチラから

**発信中!!**  
旬なネタ(情報)

Instagram

Facebook

# 6/1

2026  
令和8年

# やはた東

編集 八幡東区役所総務企画課 ☎661・0039 ☎681・0314

- 時間は24時間表記。
- 料金について記載のない催しは入場無料(参加無料)。
- はがき・往復はがき・電子申請の応募方法は11ページを参照。

甲=申し込み 問=問い合わせ  
共通=共通の内容 担=市の担当課  
ネット=ネット窓口(電子申請)

- ・区のイベント情報の告知、報告
- ・情報発信チームによる区の魅力紹介(食、名所、人など)
- ・区の取り組み
- ・地域の活動の紹介
- ・区長参加行事の紹介

### 無料相談

**人権法律相談** 弁護士が応じます。6月11日(木)13時30分～16時30分、山田地域交流センター(小倉北区篠崎五丁目)で。先着6人。甲6月4日9時から同施設☎581・4159へ。

**交通事故相談** 交通事故相談員が応じます。6月15日(月)10～16時、八幡東区社会福祉センター(西丸山町)で。甲6月12日までの9～15時30分に危機管理室安全・安心推進課(交通事故相談)☎582・2511へ。事前に予約が必要。



**行政相談** 行政相談委員が応じます。6月18日(木)13～15時、八幡東区社会福祉センターで。問八幡東区役所総務企画課☎661・0039へ。

**福岡県ママと女性の就業支援センターの出張相談** 働きたい女性の相談に、専門コーディネーターが応じます。6月23日(火)10時10分～15時10分、子どもの館(黒崎駅西側、コムシティ7階)で。対象は女性の求職者。定員4人。甲6月3～19日に福岡県ママと女性の就業支援センター☎533・6637へ。

### 親子体操教室「コアくらぶ」

リズムダンスや運動遊びを親子で体験します。6月22日(月)10時30分～11時30分、レインボープラザ(中央二丁目)で。対象は1歳以上の未就学児と保護者。先着10組程度。受講料1組200円。未就学児2人目以降は1人につき保険代80円が必要。飲み物(水分補給)が必要。甲6月3日から北九州市福祉事業団☎682・0007へ。

### 山田地域交流センターの講座

**お腹スッキリ!腸セラピー** 6月22日(月)・29日(月)、7月6日(月)(全3回)。ヨガマットが必要。

**やさしい太極拳** 7月3日～9月25日のおおむね毎週金曜日(全11回)。タオル、上靴、飲み物などが必要。

共通 14～16時。対象は18歳以上。定

員各12人。甲講座ごとに往復はがき(1人だけ)に基本事項を書いて6月15日までに山田地域交流センター(〒803-0861小倉北区篠崎五丁目9-1、☎581・4159)へ。

### スペースLABO ANNEXの催し

①親子科学教室「自由研究応援内容～電池を科学してみよう」 6月28日(日)13時30分～15時。対象は小学1～3年生(保護者同伴)。定員24人。受講料500円。

②地元講師に学ぶ科学教室「親子で楽しむココロ装置」 7月5日(日)13時30分～15時30分。対象は小学生と保護者。定員5組。受講料1組200円。

共通スペースLABO ANNEX(東田二丁目)で。甲①は6月11日、②は18日のいずれも17時までにネットで。問スペースLABO☎671・4566へ。

### 八幡東区子育てサポーター養成講座

市民センターなどで、親子の見守りをするボランティアの養成講座です。7月1日(水)・15日(水)、9月16日(水)(全3回)13時30分～15時30分、レインボープラザ(中央二丁目)で。対象は地域でボランティア活動ができる人。先着25人。甲6月3日から八幡東区役所コミュニティ支援課☎671・3082へ。

### 図書館だより 6月

休館日は毎週月曜日と2日(火)・30日(火)。

八幡図書館☎671・1123

**おひざにだっこのおはなし会** 3日(水)、7月1日(水)の11～11時30分。対象

は3歳以下。

**人形たちのちいさなおはなし会** 13日(土)11～11時20分。対象は未就学児。

**朗読講座「思い」を声にのせて** 20日(土)10～12時30分。対象は中学生以上。先着20人。甲3日から同施設へ。

**歴史講座「戦国非情・悲劇の関白豊臣秀次一族・最上義光娘駒姫・秀次正室一の台と娘お宮」** 21日(日)14～

15時45分。先着30人。甲3日から同施設へ。


**「絵本っていいな」おはなし会** 21日(日)14時30～50分。

**おりがみ教室** 27日(土)10～12時。定員15人。甲3日に同施設へ。

**楽器いっぱいちいさなおはなし会** 27日(土)14時30分～15時。対象は未就学児。

### 食べかたは、生きかただ～6月は食育月間です

「食べかたは、生きかただ～食を愛そう、未来を愛そう。北九州と。」をテーマに、6月1日(月)(1日は10時から)～30日(火)(30日は12時まで)、八幡東区役所市民ホールで「食育」に関する展示を行います。ぜひお立ち寄りください。展示期間は短くなる場合があります。問八幡東区役所保健福祉課☎671・6881へ。



▲食育計画はコチラ

### 鹿児島県南種子町と8年ぶりの交流復活!

3月25～27日、鹿児島県南種子町へ八幡東区の小学5・6年生10人が、「八幡東区スペースフレンドシップ隊」として訪問しました。種子島宇宙センターの見学や史跡訪問、同町の子もたちや鉄砲隊との交流を通じて宇宙や歴史への興味を深めたほか、千座の岩屋やマングローブパークなどの自然に触れ、友情を育みました。報告会では、「ロケット技術の進化に驚いた」「夜の明かりが少ない星空に、宇宙がいつもより近くあるように感じた」などの声が聞かれました。交流内容は八幡東区のホームページでご覧になれます。

問八幡東区役所総務企画課☎280・9988へ。





▲ホームページはコチラ

### 健康だより 「いただきます」感謝と笑顔の健康長寿

甲・問:八幡東区役所保健福祉課☎671・6881

種類	対象	料金	定員	実施日	時間	会場	甲
離乳食教室(前期) (離乳食の話と試食、個別相談)	おおむね生後6カ月までの乳児と保護者	無料	6組	7月1日(水)	13時15分～15時	八幡東区役所	6月4～23日 インターネットも可
食生活相談 (食事に関する個別相談)	64歳以下	無料	4人	7月2日(木)	10、11、13、14時～ (各1人)	八幡東区役所	6月29日まで
幼児栄養教室 (食生活の話と試食、個別相談)	1歳6カ月以上の未就学児と保護者	無料	6組	7月16日(水)	10時30分～12時	八幡東区役所	6月8日～7月8日 インターネットも可

■「離乳食教室(前期)」「幼児栄養教室」は、母子健康手帳が必要。



公式  
Instagram



ちくつ  
歩き方  
Instagram

# 6/1

# やはた西

2026 令和8年

編集 八幡西区役所総務企画課 ☎642・0039 FAX622・6463



「#WEST LIGHT STORY」  
フォトコンテスト

- 時間は24時間表記。
- 料金について記載のない催しは入場無料(参加無料)。
- はがき・往復はがき・電子申請の応募方法は11ページを参照。
- 甲=申し込み 問=問い合わせ
- 共通=共通の内容 担=市の担当課
- ネット=ネット窓口(電子申請)

### 無料相談

**法律人権相談** 6月10日(水)13時30分～16時30分、八幡西区役所(黒崎駅西側、コムシティ6階)で。先着18組。  
**甲**6月9日8時30分から同区役所総務企画課☎642・0039へ。

**行政相談** 6月11日(木)13時30分～15時、八幡西区役所(コムシティ4階)で。  
**問**同区役所総務企画課☎642・0039へ。

**肢体不自由者巡回相談** 補装具に関する相談に応じます。6月17日(水)13～14時、八幡西生涯学習総合センター(黒崎駅西側、コムシティ2階)で。対象は運動機能などに障害のある人。定員15人。  
**甲**6月12日までに八幡西区役所「高齢者・障害者相談」コーナー☎645・4800へ。

**福岡県ママと女性の就業支援センターの出張相談** 働きたい女性の相談に、専門コーディネーターが応じます。6月23日(火)10時10分～15時10分、子どもの館(黒崎駅西側、コムシティ7階)で。対象は女性の求職者。定員4人。  
**甲**6月3～19日に福岡県ママと女性の就業支援センター☎533・6637へ。

**交通事故相談** 事故後の損害賠償などに相談員が応じます。6月23日(火)10～16時、八幡西区役所(コムシティ4階)で。定員5人。  
**甲**6月22日までの9～15時30分に危機管理室安全・安心推進課☎582・2511へ。

**楠橋地域交流センターの人権法律相談** 6月25日(木)13時30分～16時30分。先着6人。  
**甲**電話で6月18日9時から楠橋地域交流センター(楠橋西二丁目、☎617・0308)へ。

### 木屋瀬地域交流センターの講座

**①JW-CAD応用** 7月11日～8月29日のおおむね毎週土曜日(全7回)9時30分～12時30分。定員10人。教材費1000円。

**②骨盤のゆらぎ体操** 7月17日(金)・24日(金)(全2回)の10時30分～12時。定員15人。動きやすい服装、ヨガマット(貸し出し可、数に限りあり)、バスタオル、飲み物が必要。

オル、飲み物が必要。

**共通 甲**講座ごとに往復はがき(1人だけ)に基本事項と駐車場使用の有無を書いて**①**は6月29日、**②**は6月30日までに木屋瀬地域交流センター(〒807-1262八幡西区野面一丁目8-35、☎617・7980)へ。**ネット**も可。

### 折尾まつり

「大学生が企画したイベント」「折尾神楽」「ステージショー」など。縁日や大抽選会もあり。6月6日(土)15～21時と7日(日)10～17時。折尾駅北側駅前広場で。小雨決行。  
**問**折尾まつり実行委員会☎691・1462へ。担八幡西区役所コミュニティ支援課☎642・1337。



### 6月の図書館だより

**共通** 休館日は毎週月曜日と2日(火)・30日(火)。臨時休館 折尾分館だけ16日(火)～20日(土)。

**八幡西図書館☎642・1186**

**おはなし会** 6日(土)・14日(日)・28日(日)の11～11時30分と21日(日)14～14時30分。

**赤ちゃん向けおはなし会** 17日(水)・25日(木)の11～11時20分。

**おはなし会(小学生向け)** 21日(日)14時40分～15時10分。

**元キッズおたのしみ会** 27日(土)11～12時。先着10人。  
**甲**5日から同施設へ。

**こどもおりがみ教室** 7月4日(土)14～

### 日本一コンフォートな区役所へ。～あの「ヨル」が帰ってくる。区役所で乾杯する特別な角打ち「クロノヨル」再開!

仕事帰り、黒崎の街を眺めながら、見慣れた区役所のロビーで“非日常”を味わいませんか。  
 昨年、大きな反響を呼んだ日本初の試み「区役所 de 角打ち クロノヨル」が、この夏、全9回にわたって復活します。  
 区役所での一杯を堪能した後は、そのまま夜の黒崎の街へ繰り出す“ゼロ次会”としても。  
 心地よい賑わいと交流の場へ、ぜひお立ち寄りください。

**日時:** 6月3日～7月29日の毎週水曜日(全9回)  
 17時30分～19時30分(L.O. 19時15分)  
**場所:** 八幡西区役所5階(黒崎駅側エレベーターホール横)

**問**八幡西区役所総務企画課☎280・0010へ。  
 ※運転する人の飲酒は固くお断りします。



### ウエストライトストーリーフォトコンテストパネル展示

令和7年度に実施した「#WEST LIGHT STORY」フォトコンテストの入賞作品を掲載したパネルを展示しています。  
 ▶上津役出張所=6月7日まで  
 ▶折尾出張所=6月8～21日  
 ▶折尾まちづくり記念館(堀川町)=6月22日～7月5日。  
**問**八幡西区役所コミュニティ支援課☎642・1337へ。



14時40分。対象は5歳～小学3年生程度。先着10人。  
**甲**11日から同施設へ。

**折尾分館☎601・1999**

**赤ちゃんのおはなし会** 9日(火)10時30分～11時。

**なかよくおはなし会** 21日(日)14～14時30分。

**八幡南分館☎618・8441**

**親子で楽しい!!絵本タイム** 3日(水)・17日(水)の11～11時20分。対象は3歳以下の幼児と保護者。

**おはなし工作1・2・3** 12日(金)11～11時30分。対象は3歳以下の幼児と保護者。先着6組。  
**甲**3日から同施設へ。

**プレゼントボックス工作** 21日(日)11～12時。対象は小学生以下。先着10人。  
**甲**3日から同施設へ。

**お楽しみ会～ノーテレビ・ノーゲーム・読書の日** 27日(土)11～11時30分。対象は小学生以下。



戸畑のお役立ち情報!

6/1 2026 令和8年 とばた

Facebook Instagram ホームページ X(旧Twitter)

編集 戸畑区役所総務企画課 ☎881-0039 FAX871-4807

- 時間は24時間表記。
- 料金について記載のない催しは入場無料(参加無料)。
- はがき・往復はがき・電子申請の応募方法は11ページを参照。

申=申し込み 問=問い合わせ  
共通=共通の内容 担=市の担当課  
ネット=ネット窓口(電子申請)

### 6月の無料相談

**①法律人権相談** 金銭・土地・家屋・人権・相続・親族などの相談に弁護士が、いじめ・虐待や悩み事などの相談に人権擁護委員が応じます。9日(火)13時30分～16時30分。先着12組。申8日8時30分から問先へ。



**②行政相談** 国や県、市へのサービス、各種制度の手続きについて、お困り事や苦情、要望などに行政相談委員が応じます。10日(水)13～16時。

**③交通事故相談** 損害賠償などの相談に交通事故相談員が応じます。11日(木)10～16時。申10日までの9～15時30分に問先へ。※事前に予約が必要。

**④こころの健康相談・お酒の問題に関する相談** 精神科医や酒害相談員

が応じます。17日(水)13～15時。申16日11時までに問先へ。

**⑤高齢者など住宅相談** 介護の必要な高齢者や障害のある人などのための住まいづくりや住宅改造など。事前に問先へ。

共通戸畑区役所で、問①②は戸畑区役所総務企画課☎881-0039、③は危機管理室安全・安心推進課(交通事故相談)☎582-2511、④⑤は「高齢者・障害者相談」コーナー☎881-4800へ。

### 福岡県ママと女性の就業支援センターの出張相談

働きたい女性の相談に、専門コーディネーターが応じます。6月23日(火)10時10分～15時10分、子どもの館(黒崎駅西側、コムシティ7階)で。対象は女性の求職者。定員4人。申6月3～19日に福岡県ママと女性の就業支援センター☎533-6637へ。



### 6月の図書館だより

休館日は毎週月曜日と2日(火)・30日(火)。

問戸畑図書館☎871-3464

**小さい子の絵本の時間** 3日～7月1日の毎週水曜日10時30分～11時。対象は5歳以下。

**おはなし どん** 6日(土)10時30分～11時。

**Candy Chameleonsの英語でお話し** 13日(土)10時30分～11時。

**おはなしの木** 20日(土)10時30分～11時。

**おはなしのこみち** 27日(土)10時30分～11時。



### 健康だより

問戸畑区役所保健福祉課 ☎871-2331

#### ◆食生活に関する相談

健康を考えた食事の個別相談。希望者には、みそ汁の塩分測定も行います。7月6日(月)10、11、13、14時、戸畑区役所2階で。定員各時間2人。申7月1日までに問先へ。



## とばた<sup>しょうぶ</sup>菖蒲まつりを開催します

約2万本のハナショウブが咲く中、ステージイベントやバザー、のみの市などを行います。6月7日(日)10～16時、夜宮公園(夜宮一・二丁目)で。荒天中止。ステージは、戸畑区の地元団体を中心に10数団体が出演予定。当日は消防車やパトカーなどの動く車コーナー、キッチンカーも登場します!ハナショウブも見頃を迎えますので、ぜひ皆さん、ご来場ください。詳細は二次元コード(右記を読み取り)から。問とばた菖蒲まつり実行委員会(戸畑区役所総務企画課内)☎280-9797へ。

