



详情请见主页

日本就业活动的推进方式

1 收集信息
想要在日本就业，成功的关键在于尽早开始求职活动。此外，获得充足的信息，高效地开展求职活动也很关键。让我们充分地利用学校的就业中心、民间的就业支援网站以及下述公共机构，积极主动地收集信息吧。

2 实习活动
实习活动指学生在校期间通过在企业等地进行与自己专业或与未来职业相关的就业体验的一种制度。作为教育课程的一环，部分学校还为实习活动赋予学分。有关制度的有无及学分认定，请直接联系学校进行确认。大多数实习活动，企业不会发给报酬，学生主要是为自己将来的职业生涯考虑，为自身成长而参与实习的。

实习活动的优点 ①亲身体会日本的劳动习 ②习得商务礼仪 ③研究行业、职业种类

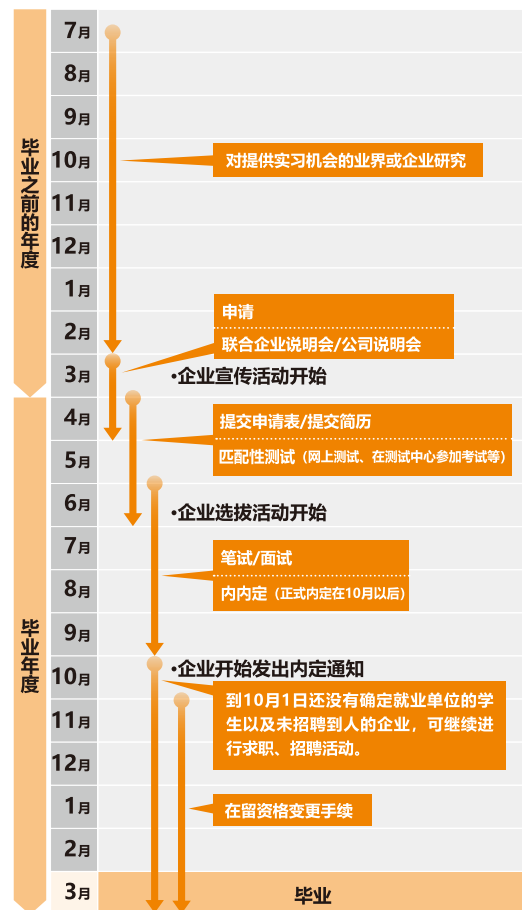
3 业界、企业研究
所谓“业界”指的是按照经营内容对产业进行的分类。例如“生产商”、“商社”、“分销零售业”等。为了挑选心仪的企业，第一步就是要“研究业界和企业”。通过了解有哪些业界和企业，有什么样的工作类型，来寻找自己想从事的工作吧。

4 申请
要进入选拔，首先要向各企业提交申请。申请后，招聘信息以及企业信息和说明会的介绍等，会通过邮件的形式发送。申请不等于应聘，所以对有兴趣的公司都可以申请他们的资料看看。

5 联合企业说明会/公司说明会
申请后选拔开始前，公司会举办公司说明会。通过参加说明会，可以详细了解公司的情况以及招聘负责人的想法。此外，时常还有数家公司在同一会场中举行联合说明会，请提前向大学的就业课咨询说明会的信息，千万不要错过。

6 笔试/面试
提交申请书或履历书，正式报名参加招聘考试后，会有笔试考核。笔试内容包括，考察学生的行动特性和判断能力等适应性检测、考察学生基本学术能力和知识量的一般常识的考试、考察学生逻辑思维和创造力的作文、小论文等。另外，面试中必须说出自己的报考该校的动机还要展现出自己的强项。通常情况下无论是笔试还是面试需用日语，所以平时就需让自己习惯用日语读写文章，并且需要认真的练习准备面试。

7 内定、在留资格变更手续
外国留学生在日本就业时，必须将在留资格从“留学”变更为可就业劳动的在留资格。另外，如果就职公司的工作内容与自身所修专业、所修课程没有相关性，在留资格可能很难成功变更，需注意。在留资格变更的审查程序将需要1~3个月，内定一旦确定，需尽早开始准备变更手续，以便4月份能够顺利进入公司。



STUDY in KITAKYUSHU

福冈县北九州市与本州岛隔海峡相望，有九州的大门之称，是一座拥有94万城市人口的政令指定都市。这里不仅可以享受城市生活，也可以享受被青山和绿水等丰饶的大自然资源所环抱的乡村生活，接下来，将为希望在这里向着自己的梦想而努力学习的留学生们，介绍一下北九州市！

九州最北端！城市人口位列九州第二的一座政令指定都市。



隶属福冈县，九州最北端的城市——北九州市。北九州市的人口仅次于九州最大城市福冈市，并且以北九州市为中心形成了北九州城市圈。同时北九州市与相邻的山口县下关市一同形成了关门城市圈，由此可见，北九州市是九州的一座主要城市。

PROCEDURE 各种手续

准备留学的过程中，需要办理考试、入境等各种手续。每项手续都非常重要，请注意申请中一定不要有遗漏。



详情请见主页



请登陆网站查看更多消息。这里还有毕业学长学姐的采访内容！

STUDY in KITAKYUSHU 搜索

详情请见主页 ▶



北九州市企划调整局 邮政编码803-8501 北九州市小仓北区城内1番1号 TEL: +81 (0) 93-582-2146



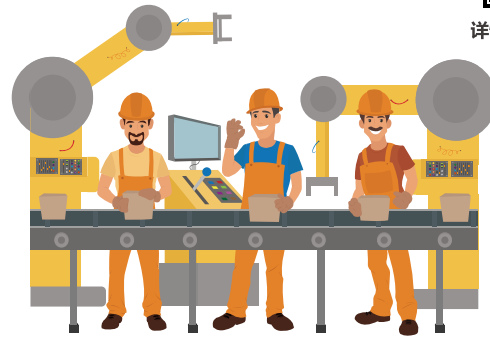


详情请见主页



“制造”支撑日本近代产业的城市

自1901年官营八幡制铁所开工以来,北九州市便以炼铁、化学、窑业、水泥、电力等产业为中心发展建设成为“制造之城”,现已日本四大工业地带之一,为日本的经济增长做出了贡献。近年来在这里也聚集了不少汽车相关产业、环境、能源相关产业。

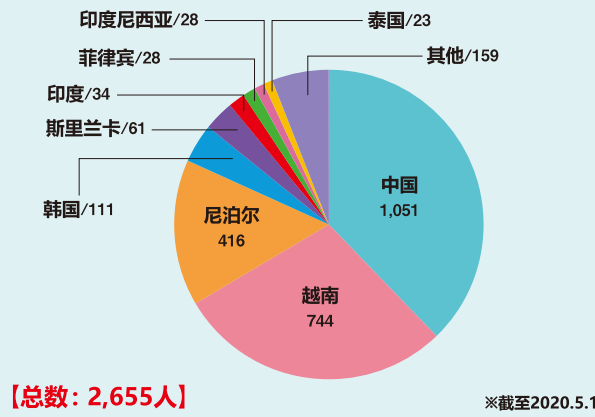


2 北九州市内的留学生人数

在北九州市学习的留学生以中国、越南、尼泊尔等国家为中心连年增加。留学生活也已不局限于学校的学习活动,通过参加各种各样的社会活动,留学生之间也有很多的交流机会。



北九州市的各国、地区的留学生人数 (包括专门学校等)



LIFE 生活



详情请见主页



住在北九州的生活费

留学生活中,留学生每个月都需要花费租房费、煤气费、电费、水费、伙食费、手机费和娱乐费等费用。下表是留学生在北九州市的一般的生活费用,以作参考。

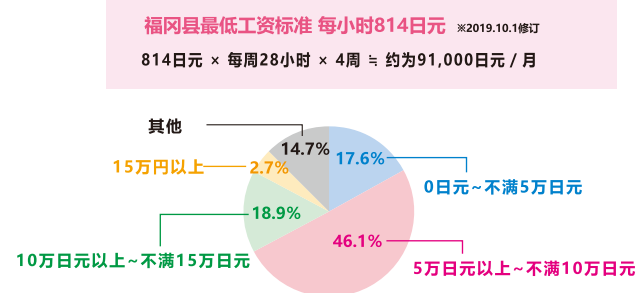
北九州市留学生的住宿费示例

居住形式	住宿费、水电煤气费 (每月)	餐费 (每月)	手机费、娱乐费用等 (每月)
A同学 与他人合住的学生宿舍	10,000~20,000日元		
B同学 单独居住在学生宿舍	20,000~40,000日元	20,000日元	10,000日元
C同学 与他人合租的私人住宅	15,000~35,000日元	30,000日元	30,000日元
D同学 单独居住在私人住宅	35,000~45,000日元		



2 关于收入

在“0日元~不满5万日元”的占17.6%,
在“5万日元以上~不满10万日元”的占46.1%,
在“10万日元以上~不满15万日元”的占18.9%,
在“15万日元以上”的占2.7%



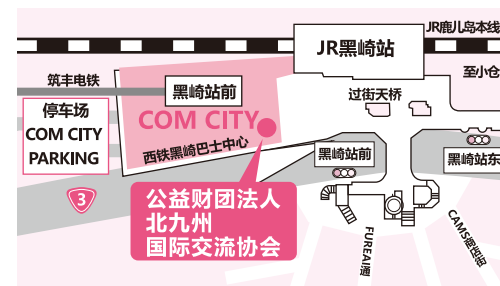
3 公益财团法人 北九州国际交流协会

通过咨询业务和日语学习支援活动,支援外国市民的生活。同时,进行寄宿家庭方面的工作并开展国际交流事业。

外国人信息咨询中心
在日本生活遇到困难时,可以免费咨询的窗口。



•八幡区黑崎三丁目15-3 COM CITY3楼
•TEL: 093-643-5931 •FAX: 093-643-6466
•开馆时间: 9:00~17:30 •休馆日: 周日、法定节假日、年末年始

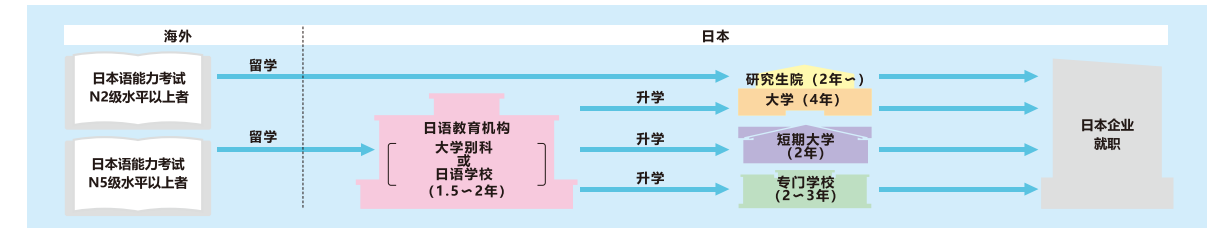


详情请见主页



在日本留学、升学、就职的一般流程

首先,要作留学计划,确定自己是为了学到什么方面的知识,而来到北九州市留学的。毕业后也有很多留学生选择在北九州市内的企业工作。考虑好自己想学的专业、将来想要在哪个领域工作,再从北九州市的学校中找适合自己的学校吧。



※也有学校专为入学时不到N2(JLPT)级水平的学生开设学科



2 学校/学科一览

北九州市内以大学和短期大学为主,另有教授专业性较强的知识与技术的专门学校,还有教授从日常会话到进入大学学习所需等级、以及商务等级日语的日语学校等众多学校。大学和专门学校的课程,基本都是用日语讲授,所以必须先在日本语言学校或留学生别科学习日语。

学校/机构	主要学科	教育机关	学位/资格
YMCA 北九州YMCA学院	日语语学科	日语语教育机关	
北九州日本文化学院	升学班	日语语教育机关	
NGG 东亚学园日语语学校	升学班	日语语教育机关	
折尾爱真短期大学	经济科、日语语别科	日语语教育机关	短期大学 H
OHARA 专科学校 大原汽车工科大学校	日语语学科、应用日语语汽车升学课程、二级汽车维修科	日语语教育机关 专门学校	S
九州医療体育専門学校	日语语学科、生涯运动训练介护福祉学科、禮賓服務学科	日语语教育机关 专门学校	S H
九州商务专业学校	IT科、综合日语语科	专门学校	H
大原簿记公务员 专门学校小仓校	经理本科、国际商务学科	专门学校	H
KITAJIDAI 北九州自动车大学校	一级汽车维修系、二级汽车维修系	专门学校	S
麻生信息商业专门学校 北九州校	系统工程科、游戏开发科、计算机系统科、办公室商业科、CG设计科	专门学校	S
专科学校 九州科技学院	国际信息商务科	专门学校	H
产业医科大学	医学研究科 医学专攻	大学	研究生院 S
九州共立大学	经济系 经济、经营学科	大学	研究生院 H
九州国际大学	法学系、现代商务学系、研究生院	大学	研究生院 H
国立大学法人 九州工业大学	工学系、信息工学系、工学府、信息工学府、大学院生命体工学研究科	大学	研究生院 S
九州营养福祉大学	食品营养学系、康复治疗学系、研究生院	大学	研究生院 S
西日本工业大学	工学系、设计系、研究生院	大学	研究生院 S
福岡大学	研究生院 资源循环、环境工学专业	大学	研究生院 S
北九州市立大学	外语系、经济系、文学系、法学系、国际环境工学系、研究生院	大学	研究生院 S H
九州齿科大学	齿学部齿学系、齿学部口腔保健系、研究生院齿学研究系	大学	研究生院 S
九州女子大学 九州女子短期大学	家政系、人类科学系、短期大学	大学	短期大学 H
西南女学院大学 西南女学院大学短期大学部	人文学系、短期大学部	大学	短期大学 H
早稻田大学研究生院 信息生产系统研究科	研究生院 信息生产系统研究科	研究生院	S